

报告编号:

测试时间: 2002-1-1 1:58:12

灯具光度测试报告

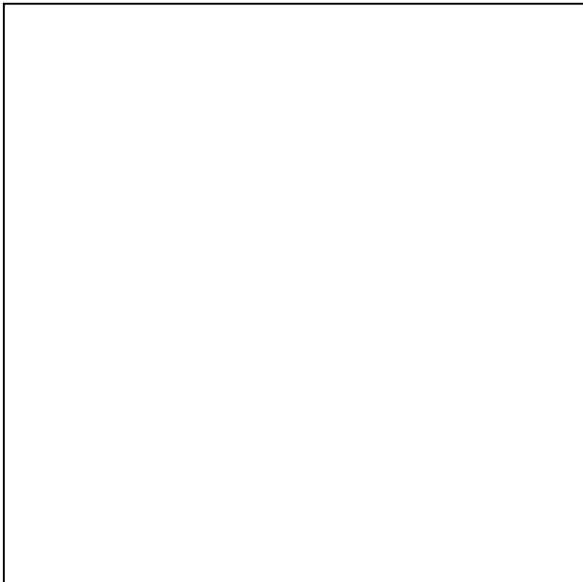
灯具属性

生产工厂: 0	电压(V): 221.16 V
灯具规格:	电流(A): 0.0961 A
光源规格:	功率(W): 12.74 W
发光面宽度: 80 mm	功率因数: 0.5993
发光面长度: 80 mm	光源光通量: 563.31
发光面高度: 80 mm	

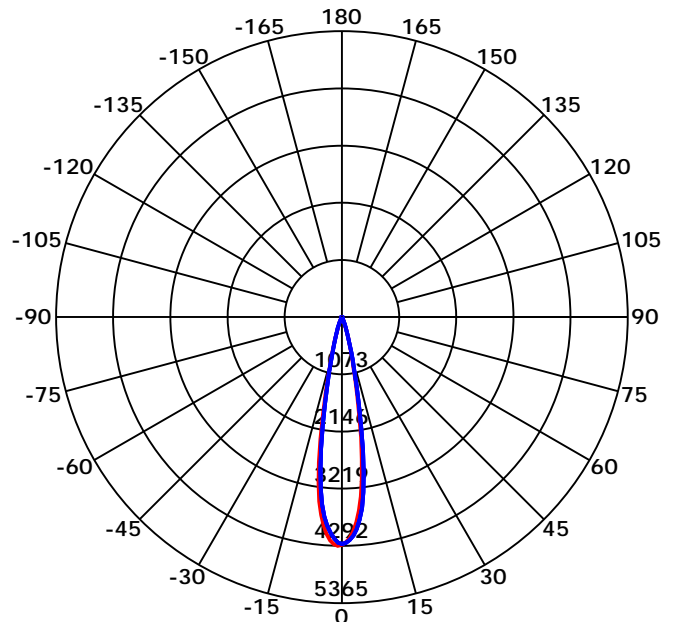
光度结果

CIE 等级: Direct	最大光强: 4291.65 cd
灯具光通量: 563.3061 lm	最大光强角: C=180 Gamma=1
下射光通比: 100.00%	上射光通比: 0.00%
灯具光效(LER): 44.22 lm/W	灯具效率: 100.00%
光束角(50%) C0-180,C90-270: 19.7,19.8	中心光强: 4272.78 cd
视场角(10%) C0-180,C90-270: 34.0,34.0	有效光通量: 485.14 lm
距高比S/MH C0-180,C90-270: 0.353,0.353	光通量ERP(φ use)120度: 563.31 lm

灯具图片



光强分布曲线



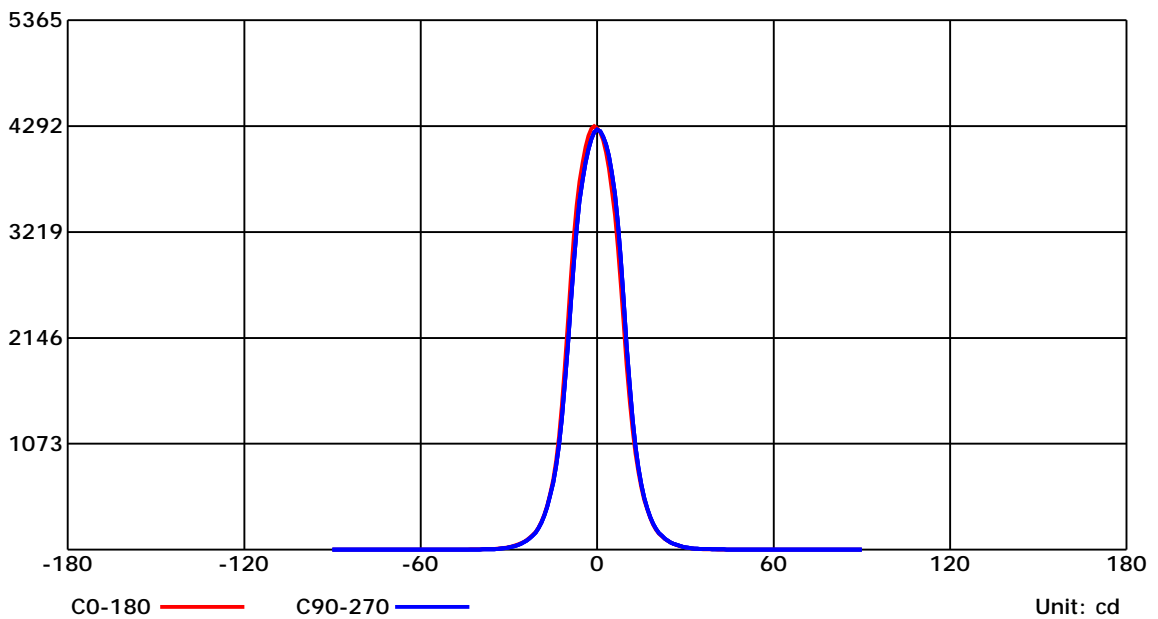
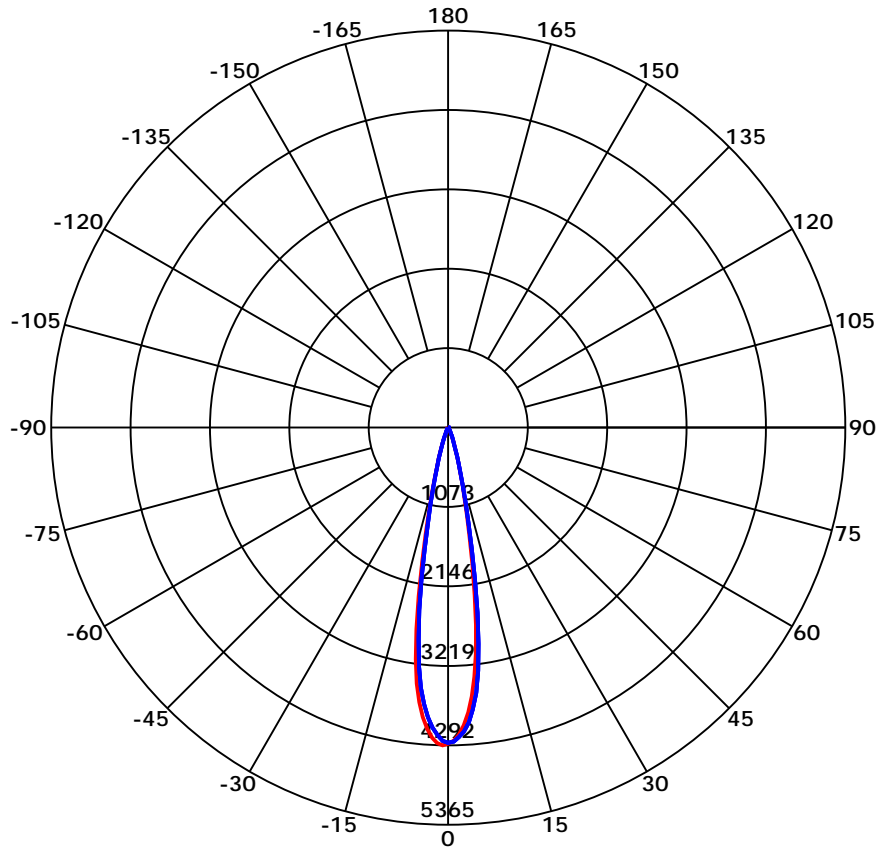
光束角(50%) C0-180,C90-270: 19.7 deg,19.8 deg

C0-180 — C90-270

C角度范围: 0 - 360 Deg
 C角度间隔: 45.0 Deg
 测试速度: High
 环境温度:
 测试人员:
 测试日期: 2002-1-1 1:58:12

G角度范围: 0 - 90 Deg
 G角度间隔: 1.0 Deg
 测试系统: Huipu CPM-1800B Goniophotometer
 环境湿度:
 测试距离: 9.22 m
 备注:

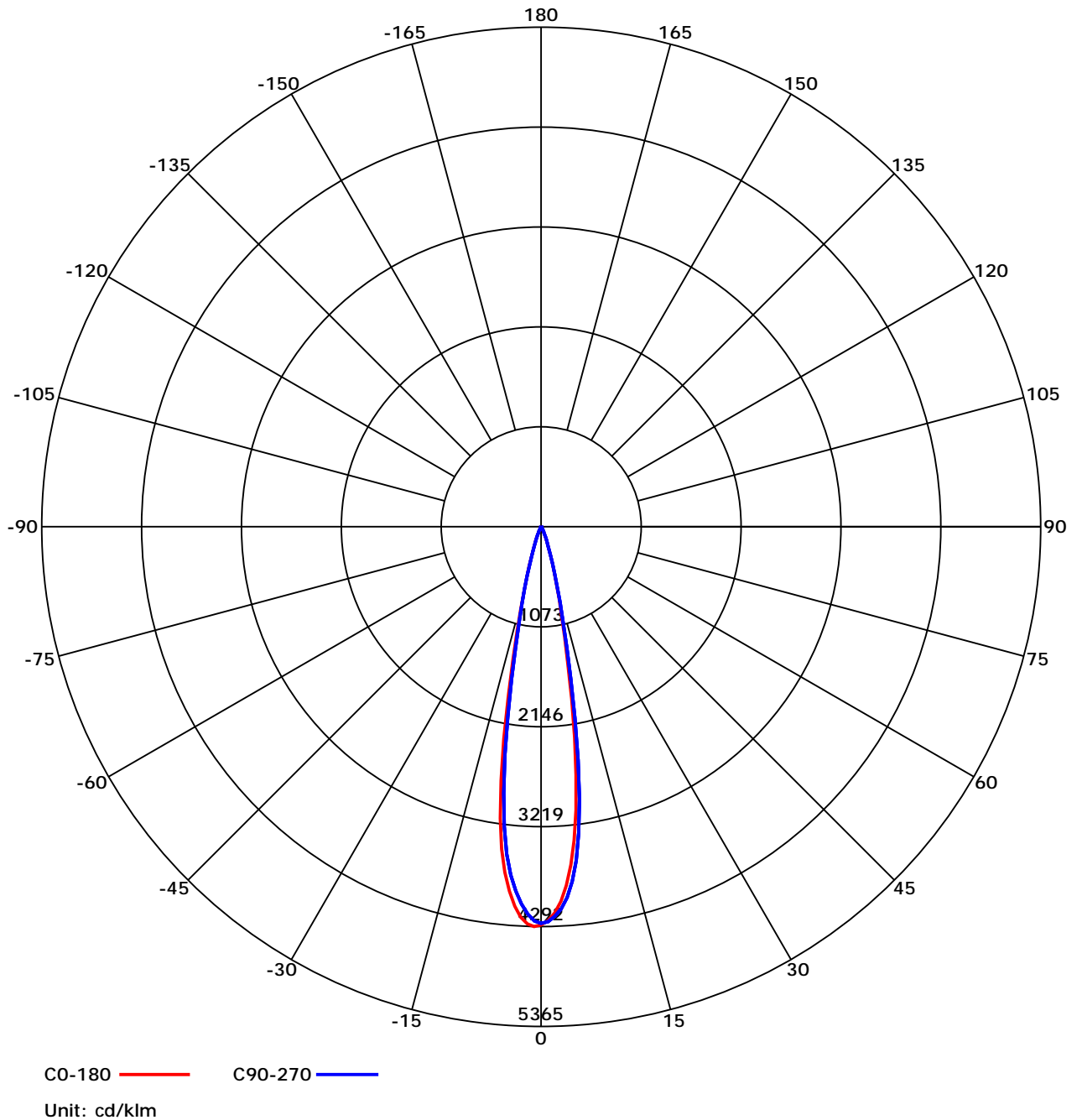
光强分布曲线



C角度范围: 0 - 360 Deg
 C角度间隔: 45.0 Deg
 测试速度: High
 环境温度:
 测试人员:
 测试日期: 2002-1-1 1:58:12

G角度范围: 0 - 90 Deg
 G角度间隔: 1.0 Deg
 测试系统: Huipu CPM-1800B Goniophotometer
 环境湿度:
 测试距离: 9.22 m
 备注:

光强分布曲线



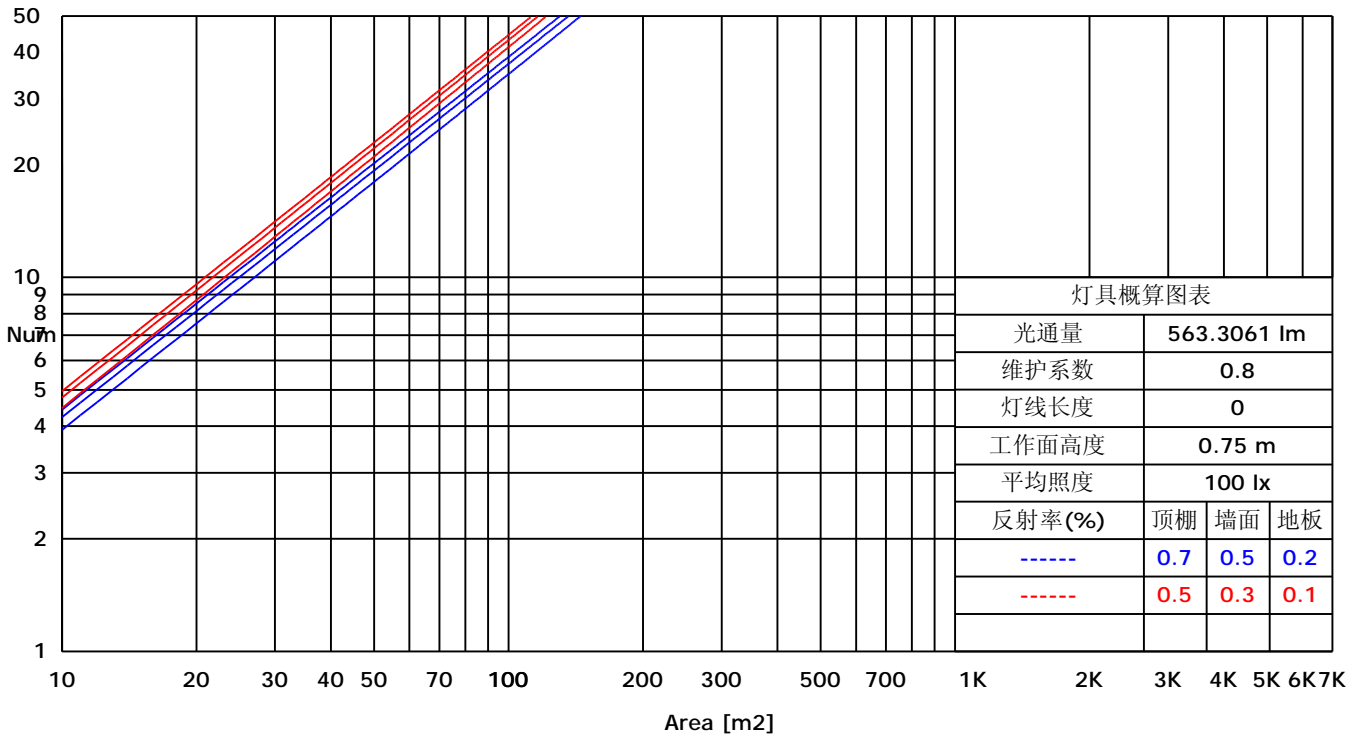
C角度范围: 0 - 360 Deg
 C角度间隔: 45.0 Deg
 测试速度: High
 环境温度:
 测试人员:
 测试日期: 2002-1-1 1:58:12

G角度范围: 0 - 90 Deg
 G角度间隔: 1.0 Deg
 测试系统: Huipu CPM-1800B Goniophotometer
 环境湿度:
 测试距离: 9.22 m
 备注:

利用系数图表(TM5)

RHOCC	80			70			50			30			10			0
RHOW	50	30	10	50	30	10	50	30	10	50	30	10	50	30	10	0
RCR	COEFFICIENTS OF UTILIZATION FOR RHOFC=20															
0	1.19	1.19	1.19	1.16	1.16	1.16	1.11	1.11	1.11	1.06	1.06	1.06	1.02	1.02	1.02	1.00
1	0.66	0.61	0.56	0.67	0.61	0.55	0.66	0.59	0.54	0.64	0.57	0.51	0.61	0.54	0.48	0.42
2	0.63	0.58	0.55	0.63	0.58	0.54	0.63	0.57	0.52	0.62	0.56	0.50	0.60	0.53	0.47	0.42
3	0.60	0.57	0.54	0.61	0.57	0.53	0.61	0.56	0.51	0.60	0.54	0.49	0.59	0.52	0.46	0.42
4	0.59	0.56	0.53	0.60	0.55	0.53	0.60	0.55	0.50	0.59	0.53	0.48	0.57	0.51	0.46	0.41
5	0.58	0.55	0.53	0.58	0.54	0.52	0.58	0.53	0.50	0.58	0.52	0.48	0.57	0.50	0.45	0.41
6	0.57	0.54	0.52	0.57	0.54	0.51	0.57	0.53	0.49	0.57	0.51	0.47	0.56	0.49	0.44	0.41
7	0.56	0.53	0.52	0.56	0.53	0.51	0.56	0.52	0.49	0.56	0.50	0.46	0.55	0.49	0.44	0.41
8	0.55	0.53	0.52	0.55	0.52	0.51	0.55	0.51	0.48	0.55	0.50	0.46	0.54	0.48	0.44	0.40
9	0.54	0.52	0.51	0.55	0.52	0.50	0.54	0.51	0.48	0.54	0.49	0.46	0.53	0.47	0.43	0.40
10	0.54	0.52	0.51	0.54	0.51	0.50	0.54	0.50	0.48	0.53	0.49	0.45	0.52	0.47	0.43	0.40

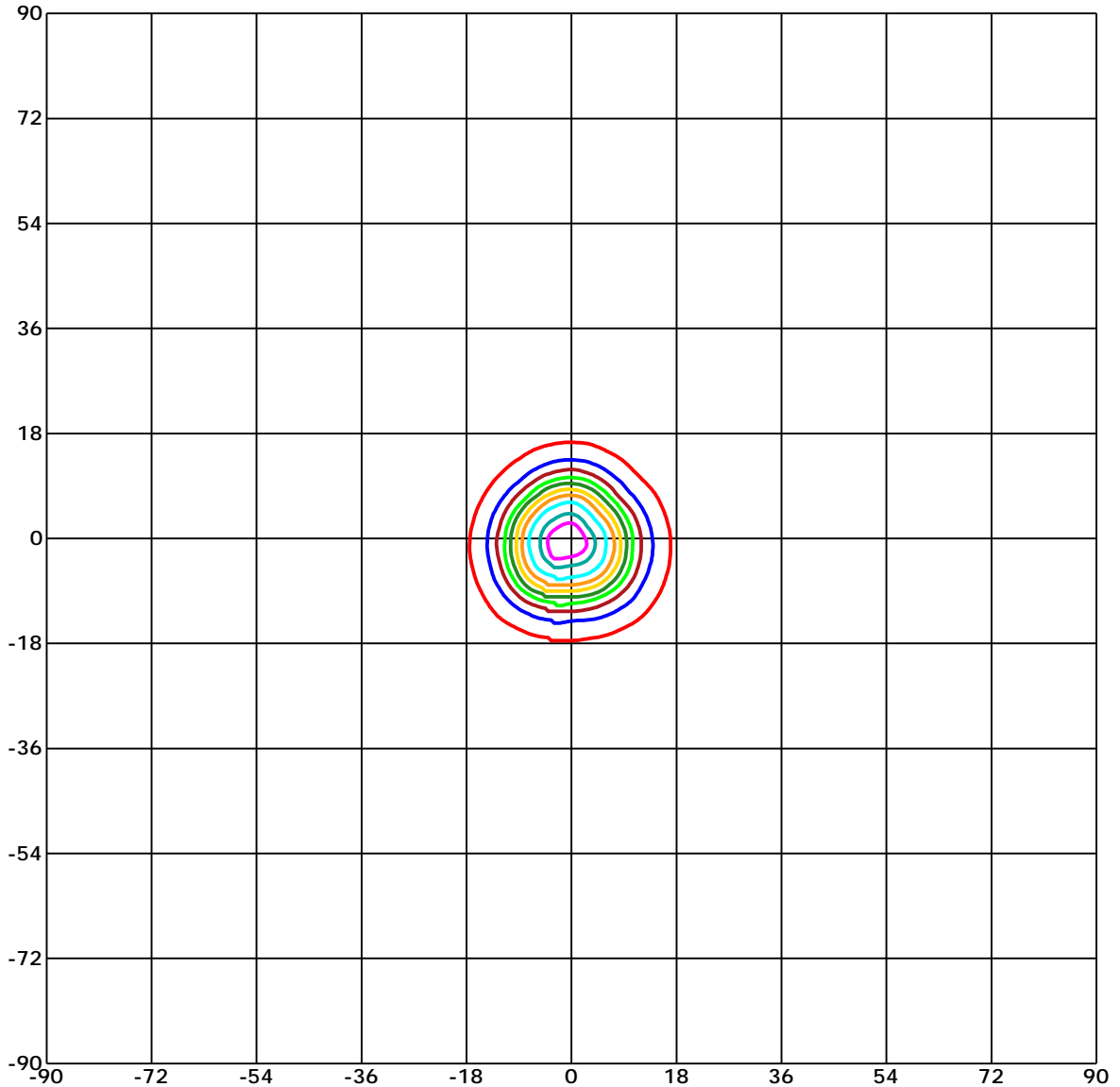
概算曲线



C角度范围: 0 - 360 Deg
 C角度间隔: 45.0 Deg
 测试速度: High
 环境温度:
 测试人员:
 测试日期: 2002-1-1 1:58:12

G角度范围: 0 - 90 Deg
 G角度间隔: 1.0 Deg
 测试系统: Huipu CPM-1800B Goniophotometer
 环境湿度:
 测试距离: 9.22 m
 备注:

矩形等光强曲线



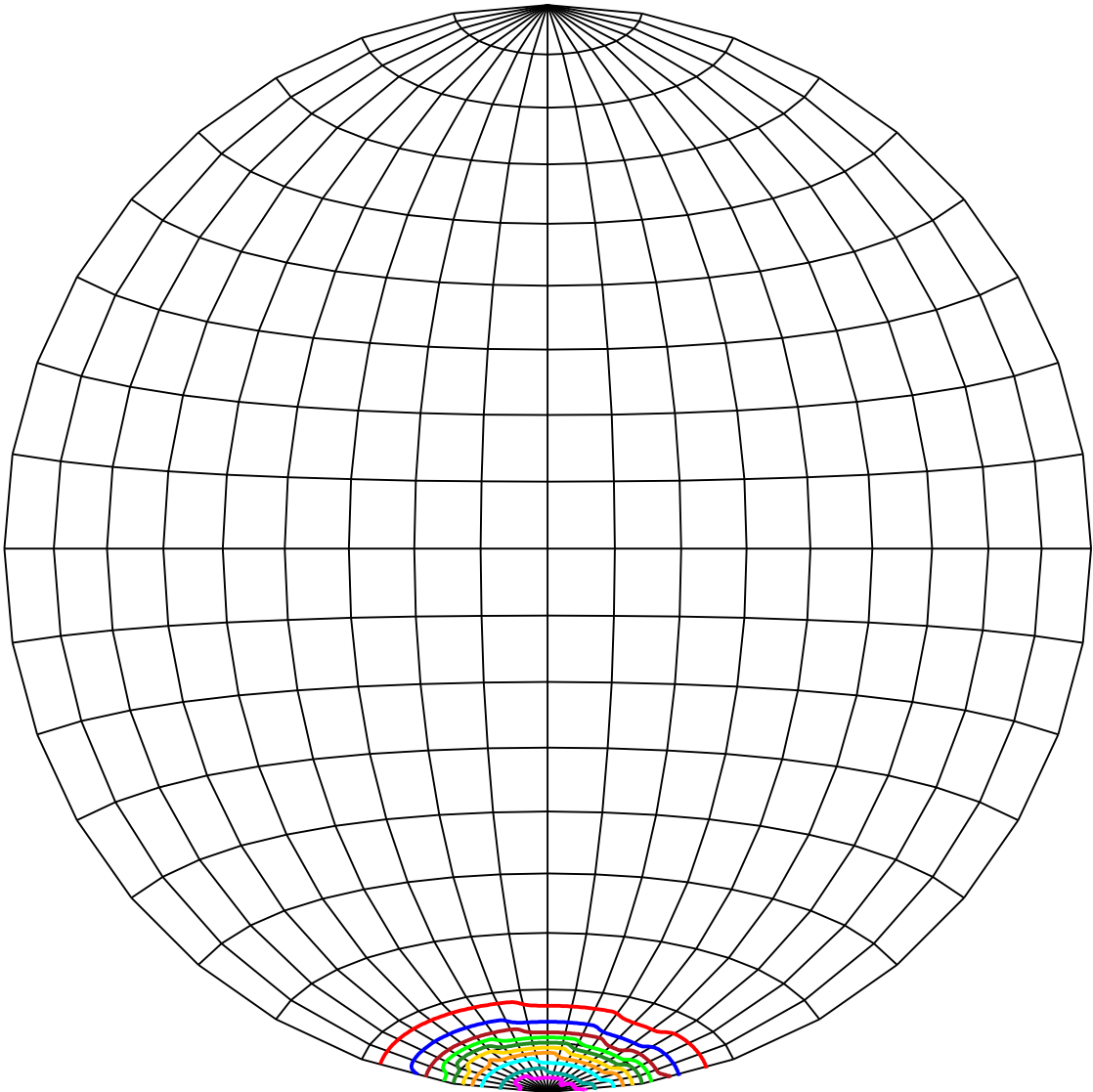
Unit of intensity:cd Imax(100%): 4291.649 cd

- | | |
|---------------------|---------------------|
| — 4077.067(95%Imax) | — 2145.825(50%Imax) |
| — 3862.484(90%Imax) | — 1716.66(40%Imax) |
| — 3433.32(80%Imax) | — 1287.495(30%Imax) |
| — 3004.155(70%Imax) | — 858.33(20%Imax) |
| — 2574.99(60%Imax) | — 429.165(10%Imax) |

C角度范围: 0 - 360 Deg
 C角度间隔: 45.0 Deg
 测试速度: High
 环境温度:
 测试人员:
 测试日期: 2002-1-1 1:58:12

G角度范围: 0 - 90 Deg
 G角度间隔: 1.0 Deg
 测试系统: Huipu CPM-1800B Goniophotometer
 环境湿度:
 测试距离: 9.22 m
 备注:

球面等光强曲线



Unit of intensity:cd I_{max}(100%): 4291.649 cd

— 4077.067(95%I_{max})
 — 3862.484(90%I_{max})
 — 3433.32(80%I_{max})
 — 3004.155(70%I_{max})
 — 2574.99(60%I_{max})

— 2145.825(50%I_{max})
 — 1716.66(40%I_{max})
 — 1287.495(30%I_{max})
 — 858.33(20%I_{max})
 — 429.165(10%I_{max})

C角度范围: 0 - 360 Deg

C角度间隔: 45.0 Deg

测试速度: High

环境温度:

测试人员:

测试日期: 2002-1-1 1:58:12

G角度范围: 0 - 90 Deg

G角度间隔: 1.0 Deg

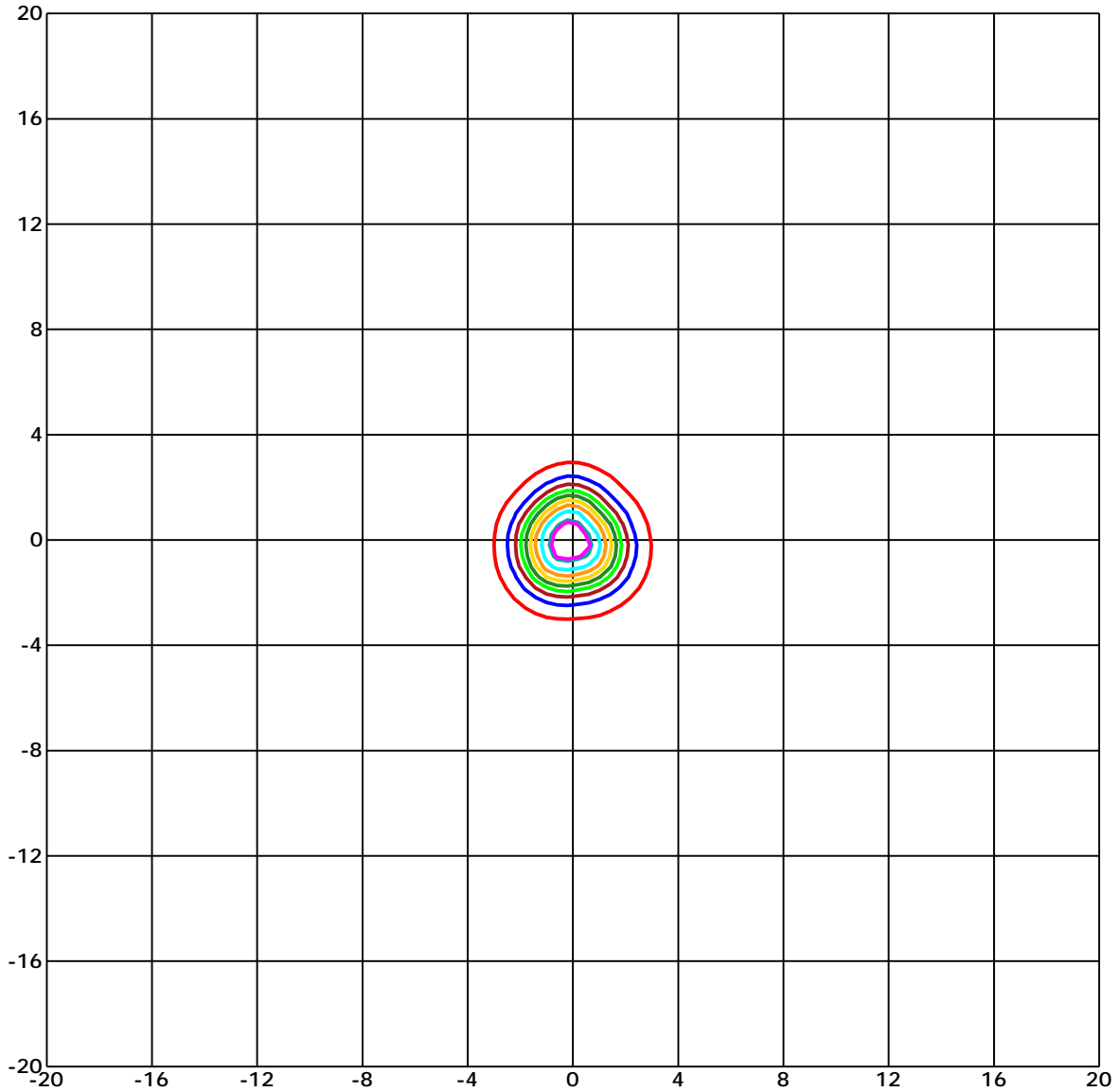
测试系统: Huipu CPM-1800B Goniophotometer

环境湿度:

测试距离: 9.22 m

备注:

平面等照度曲线



Unit of illumination: lx Height of plane: 10.0(m)/32.81(ft)

- | | |
|------------------|------------------|
| — 39.465(1%Emax) | — 21.448(0%Emax) |
| — 38.607(1%Emax) | — 17.159(0%Emax) |
| — 34.318(1%Emax) | — 12.869(0%Emax) |
| — 30.028(1%Emax) | — 8.579(0%Emax) |
| — 25.738(1%Emax) | — 4.29(0%Emax) |

C角度范围: 0 - 360 Deg

C角度间隔: 45.0 Deg

测试速度: High

环境温度:

测试人员:

测试日期: 2002-1-1 1:58:12

G角度范围: 0 - 90 Deg

G角度间隔: 1.0 Deg

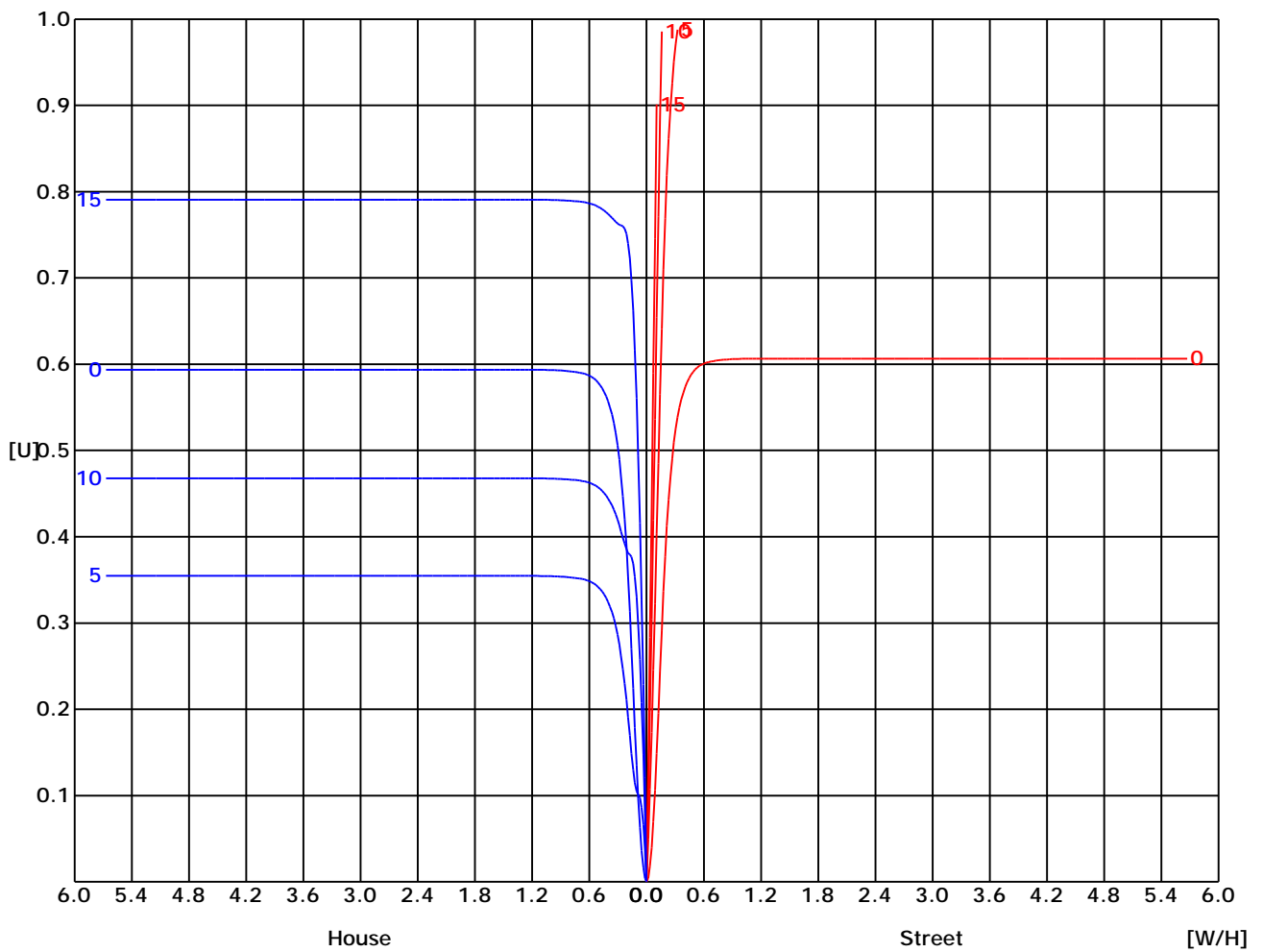
测试系统: Huipu CPM-1800B Goniophotometer

环境湿度:

测试距离: 9.22 m

备注:

路灯利用系数曲线

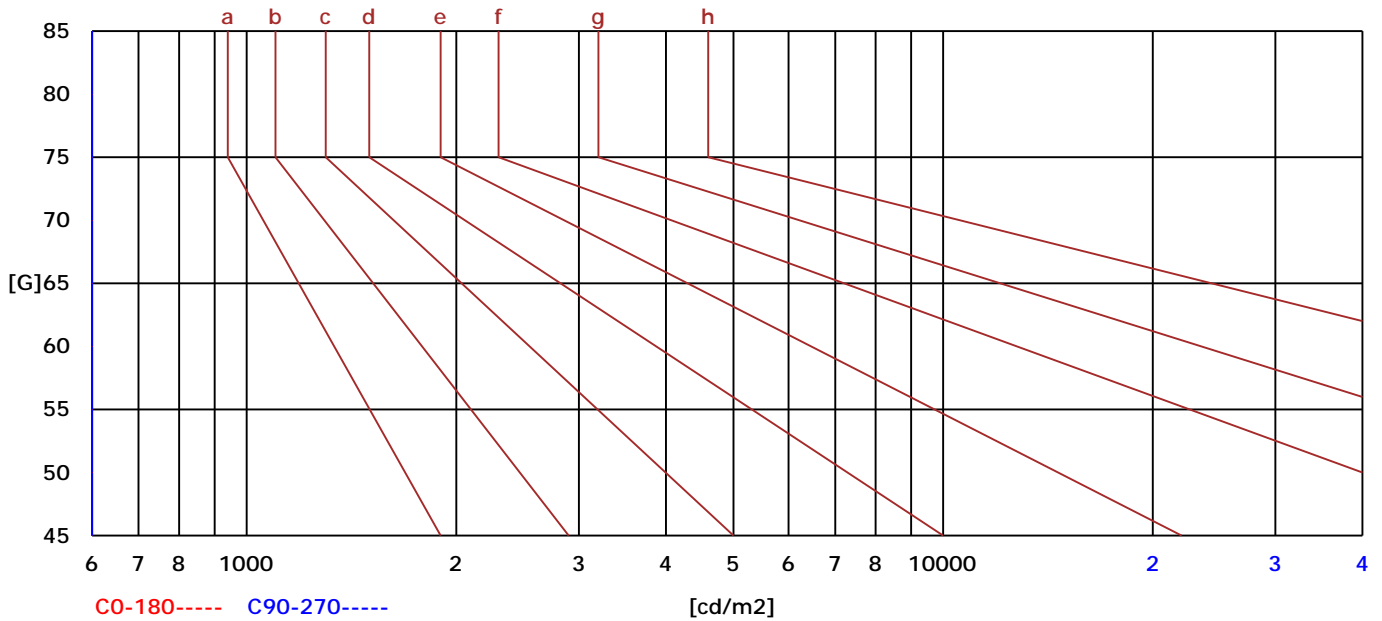


C角度范围: 0 - 360 Deg
 C角度间隔: 45.0 Deg
 测试速度: High
 环境温度:
 测试人员:
 测试日期: 2002-1-1 1:58:12

G角度范围: 0 - 90 Deg
 G角度间隔: 1.0 Deg
 测试系统: Huipu CPM-1800B Goniophotometer
 环境湿度:
 测试距离: 9.22 m
 备注:

亮度限制曲线

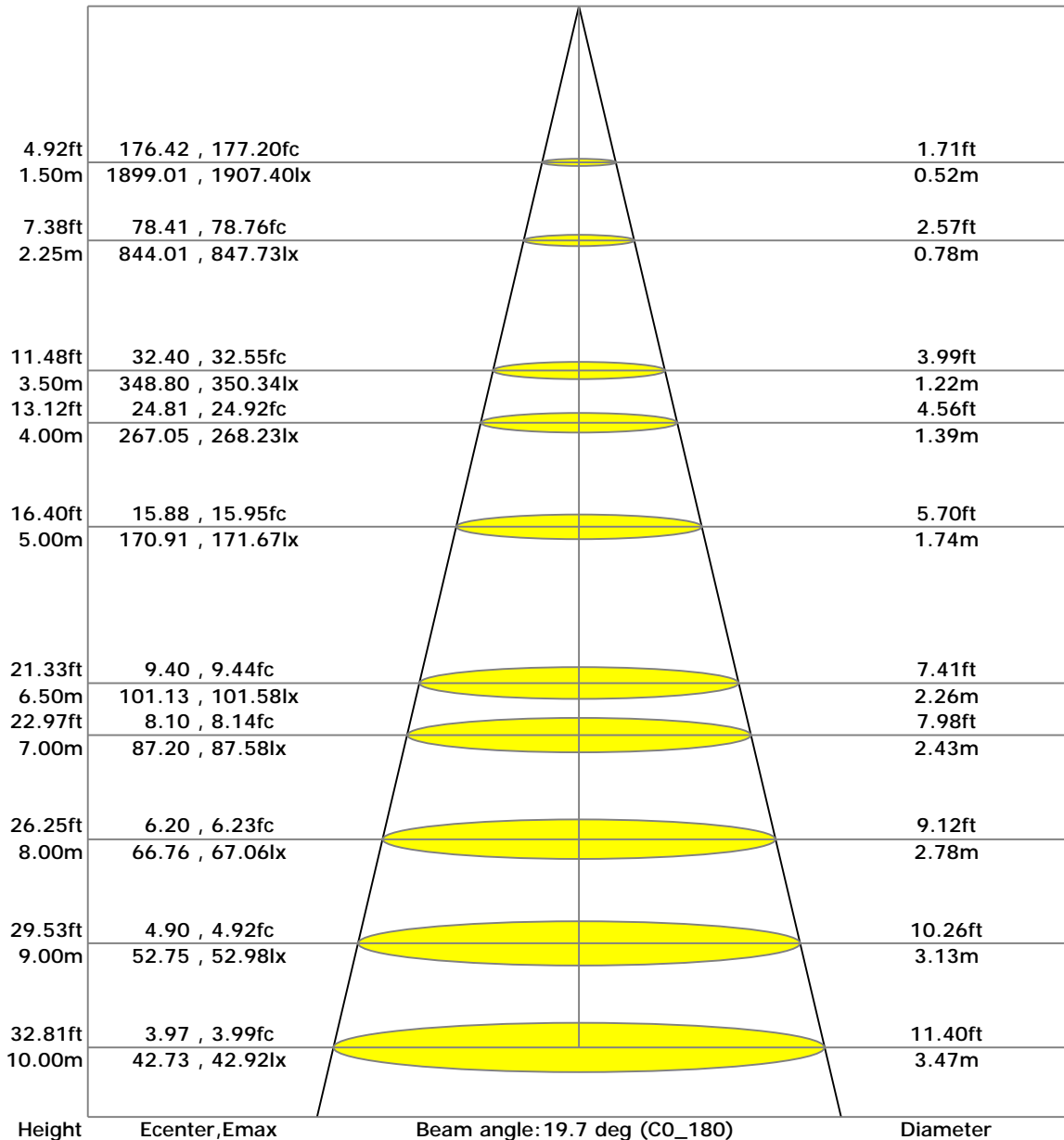
C/G	45	50	55	60	65	70	75	80	85
C0	0	0	0	0	0	0	0	0	0
C90	0	0	0	0	0	0	0	0	0
Dazzle	Quality	Illuminance	---	---	---	---	---	---	---
1.15	A	2000	1000	500	<=300				
1.5	B		2000	1000	500	<=300			
1.85	C			2000	1000	500	<=300		
2.2	D				2000	1000	500	<=300	
2.55	E					2000	1000	500	<=300
---	---	a	b	c	d	e	f	g	h



C角度范围: 0 - 360 Deg
 C角度间隔: 45.0 Deg
 测试速度: High
 环境温度:
 测试人员:
 测试日期: 2002-1-1 1:58:12

G角度范围: 0 - 90 Deg
 G角度间隔: 1.0 Deg
 测试系统: Huipu CPM-1800B Goniophotometer
 环境湿度:
 测试距离: 9.22 m
 备注:

照度距离曲线



C角度范围: 0 - 360 Deg
 C角度间隔: 45.0 Deg
 测试速度: High
 环境温度:
 测试人员:
 测试日期: 2002-1-1 1:58:12

G角度范围: 0 - 90 Deg
 G角度间隔: 1.0 Deg
 测试系统: Huipu CPM-1800B Goniophotometer
 环境湿度:
 测试距离: 9.22 m
 备注:

报告编号:

测试时间: 2002-1-1 1:58:12

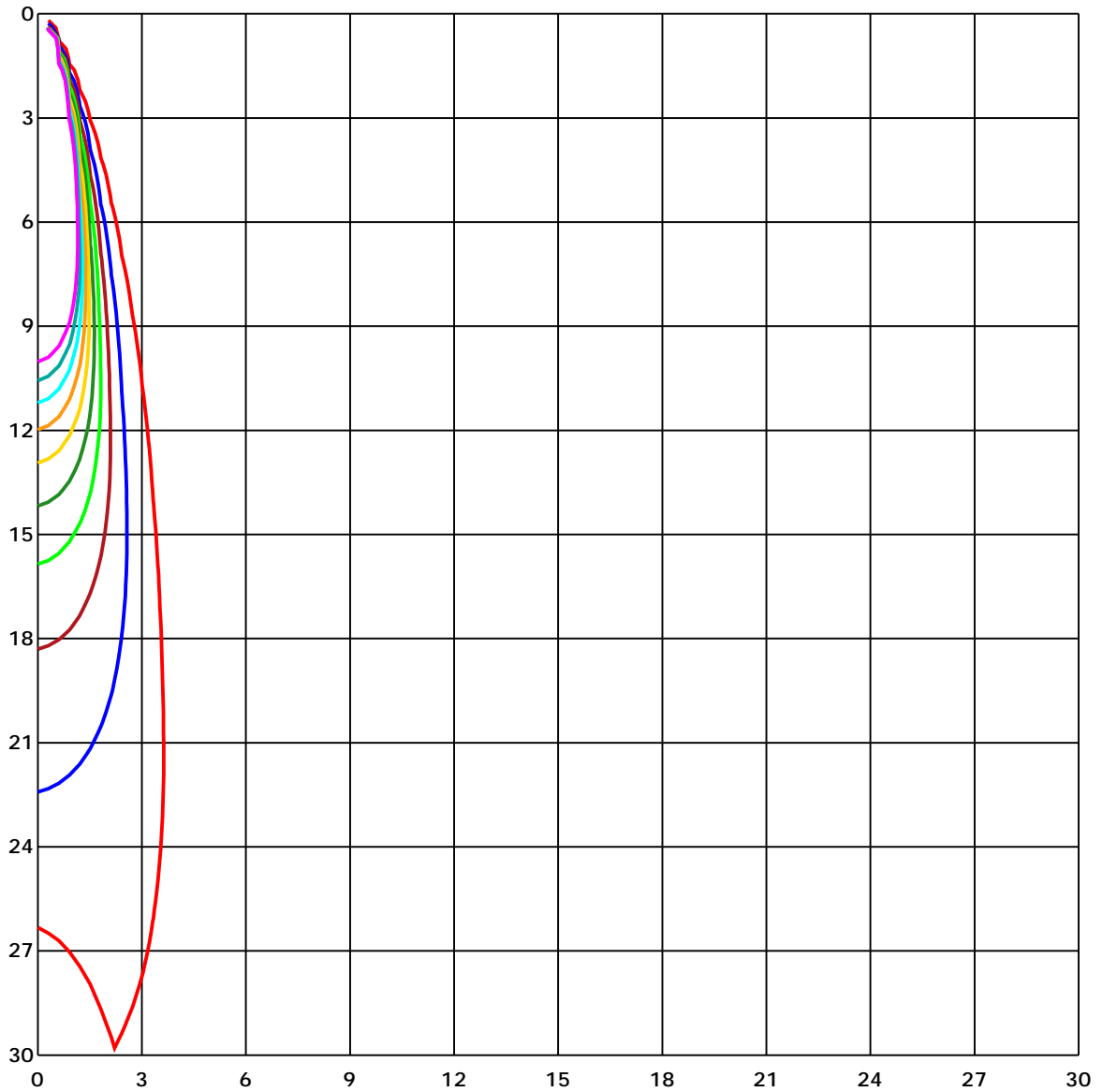
UGR(Unified Glare Rating) TABLE

天花板反射比	70	70	50	50	30	70	70	50	50	30
墙面反射比	50	30	50	30	30	50	30	50	30	30
地面反射比	20	20	20	20	20	20	20	20	20	20
房间尺寸 X Y	向前 (Viewed Endwise)					交叉 (Viewed Crosswise)				
2H 2H	1.12	1.20	1.32	1.39	1.63	1.12	1.20	1.32	1.39	1.63
3H	1.10	1.18	1.31	1.38	1.62	1.10	1.18	1.31	1.38	1.62
4H	1.09	1.17	1.30	1.37	1.62	1.09	1.17	1.30	1.37	1.62
6H	1.07	1.16	1.29	1.36	1.61	1.07	1.16	1.29	1.36	1.61
8H	1.06	1.15	1.29	1.35	1.61	1.06	1.15	1.29	1.35	1.61
12H	1.06	1.14	1.28	1.35	1.61	1.06	1.14	1.28	1.35	1.61
4H 2H	1.09	1.17	1.30	1.37	1.62	1.09	1.17	1.30	1.37	1.62
3H	1.06	1.14	1.28	1.35	1.61	1.06	1.14	1.28	1.35	1.61
4H	1.04	1.12	1.27	1.34	1.60	1.04	1.12	1.27	1.34	1.60
6H	1.01	1.10	1.26	1.33	1.59	1.01	1.10	1.26	1.33	1.59
8H	1.00	1.09	1.25	1.32	1.59	1.00	1.09	1.25	1.32	1.59
12H	0.99	1.08	1.24	1.31	1.59	0.99	1.08	1.24	1.31	1.59
8H 4H	1.06	1.15	1.29	1.35	1.61	1.06	1.15	1.29	1.35	1.61
6H	0.97	1.06	1.23	1.30	1.58	0.97	1.06	1.23	1.30	1.58
8H	0.96	1.05	1.23	1.29	1.58	0.96	1.05	1.23	1.29	1.58
12H	0.94	1.03	1.22	1.29	1.57	0.94	1.03	1.22	1.29	1.57
12H 4H	0.99	1.08	1.24	1.31	1.59	0.99	1.08	1.24	1.31	1.59
6H	0.96	1.05	1.23	1.29	1.58	0.96	1.05	1.23	1.29	1.58

C角度范围: 0 - 360 Deg
 C角度间隔: 45.0 Deg
 测试速度: High
 环境温度:
 测试人员:
 测试日期: 2002-1-1 1:58:12

G角度范围: 0 - 90 Deg
 G角度间隔: 1.0 Deg
 测试系统: Huipu CPM-1800B Goniophotometer
 环境湿度:
 测试距离: 9.22 m
 备注:

空间等照度曲线



Unit of illumination: lx

- | | |
|----------|----------|
| — 42.514 | — 21.257 |
| — 38.263 | — 17.006 |
| — 34.011 | — 12.754 |
| — 29.76 | — 8.503 |
| — 25.509 | — 4.251 |

C角度范围: 0 - 360 Deg
 C角度间隔: 45.0 Deg
 测试速度: High
 环境温度:
 测试人员:
 测试日期: 2002-1-1 1:58:12

G角度范围: 0 - 90 Deg
 G角度间隔: 1.0 Deg
 测试系统: Huipu CPM-1800B Goniophotometer
 环境湿度:
 测试距离: 9.22 m
 备注:

报告编号:

测试时间: 2002-1-1 1:58:12

光强分布数据

Gamma/C	C0	C45	C90	C135	C180	C225	C270	C315	C360	
G0	4272.78	4224.92	4256.88	4273.97	4272.78	4224.92	4256.88	4273.97	4272.78	
G1	4227.64	4166.43	4240.13	4240.64	4291.65	4251.87	4231.55	4258.67	4227.64	
G2	4147.82	4061.79	4185.05	4166.77	4265.64	4256.54	4157.85	4196.53	4147.82	
G3	4026.93	3901.63	4106.33	4077.26	4196.1	4217.1	4055.92	4099.28	4026.93	
G4	3859.13	3694.38	3990.47	3959.61	4081.0	4133.62	3921.27	3973.8	3859.13	
G5	3643.63	3442.16	3821.13	3791.21	3925.94	4000.67	3751.34	3815.01	3643.63	
G6	3385.38	3134.09	3601.72	3555.05	3729.66	3832.86	3532.18	3614.05	3385.38	
G7	3063.53	2771.95	3311.67	3237.89	3483.05	3640.83	3242.56	3345.34	3063.53	
G8	2690.01	2366.72	2951.15	2830.7	3159.17	3376.96	2887.4	3016.27	2690.01	
G9	2292.17	1926.12	2534.95	2378.03	2756.82	3041.94	2493.3	2649.71	2292.17	
G10	1877.5	1545.37	2082.54	1917.03	2312.14	2665.1	2073.1	2235.13	1877.5	
G11	1507.03	1229.05	1669.82	1518.76	1850.8	2216.25	1669.74	1834.06	1507.03	
G12	1213.41	981.59	1325.62	1188.93	1464.95	1780.76	1327.32	1485.27	1213.41	
G13	974.2	786.75	1048.07	929.65	1144.13	1400.0	1058.02	1196.92	974.2	
G14	788.37	631.27	835.21	733.28	898.45	1103.24	848.98	972.41	788.37	
G15	633.74	503.76	666.3	578.4	710.93	873.63	679.9	791.51	633.74	
G16	508.44	398.52	528.5	455.05	563.35	697.15	546.09	640.96	508.44	
G17	405.92	313.34	417.65	356.53	446.04	556.72	433.46	516.0	405.92	
G18	320.57	249.07	330.85	281.72	353.38	445.02	344.79	412.55	320.57	
G19	253.5	198.24	263.78	223.23	281.97	354.57	273.13	327.03	253.5	
G20	203.51	159.14	210.48	178.09	224.76	282.4	217.45	260.64	203.51	
G21	163.98	128.62	170.27	142.39	180.73	225.7	174.35	209.63	163.98	
G22	133.97	104.39	138.9	115.1	146.98	182.51	141.54	171.12	133.97	
G23	108.64	83.99	112.55	93.0	119.69	148.17	114.34	140.26	108.64	
G24	88.32	67.33	91.38	74.3	97.59	121.31	92.66	115.19	88.32	
G25	71.58	53.64	73.79	59.08	79.23	98.86	74.21	93.93	71.58	
G26	57.64	42.84	59.76	46.84	64.78	80.42	59.76	76.85	57.64	
G27	46.5	33.83	48.03	36.64	52.45	65.63	47.52	62.4	46.5	
G28	37.57	26.35	38.51	28.05	42.08	53.3	37.91	51.18	37.57	
G29	29.75	20.32	30.6	21.25	33.75	43.18	29.84	41.65	29.75	
G30	23.72	15.47	24.14	15.81	26.78	35.02	23.55	34.26	23.72	
G31	18.36	11.31	18.96	11.31	21.17	27.97	18.36	27.54	18.36	
G32	14.2	8.33	14.62	8.08	16.41	22.44	14.11	22.61	14.2	
G33	10.54	6.29	11.56	5.61	12.75	17.68	10.46	17.94	10.54	
G34	7.82	5.36	9.86	4.68	10.12	14.03	7.65	14.45	7.82	
G35	6.12	4.59	8.76	3.91	8.84	10.97	5.61	11.39	6.12	
G36	5.36	3.83	7.74	3.15	7.82	9.18	4.51	9.69	5.36	

C角度范围: 0 - 360 Deg
 C角度间隔: 45.0 Deg
 测试速度: High
 环境温度:
 测试人员:
 测试日期: 2002-1-1 1:58:12

G角度范围: 0 - 90 Deg
 G角度间隔: 1.0 Deg
 测试系统: Huipu CPM-1800B Goniophotometer
 环境湿度:
 测试距离: 9.22 m
 备注:

报告编号:

测试时间: 2002-1-1 1:58:12

光强分布数据(Continue 1)

Gamma/C	C0	C45	C90	C135	C180	C225	C270	C315	C360
G37	4.68	3.15	6.72	2.47	6.63	7.99	3.91	8.5	4.68
G38	4.0	2.64	6.04	1.96	5.87	7.14	3.32	7.57	4.0
G39	3.4	1.96	5.27	1.45	5.1	6.21	2.72	6.8	3.4
G40	2.89	1.79	4.59	1.11	4.34	5.53	2.3	6.12	2.89
G41	2.3	1.28	4.0	0.68	3.83	4.85	1.87	5.44	2.3
G42	1.96	0.94	3.66	0.34	3.4	4.25	1.53	4.85	1.96
G43	1.62	0.34	2.89	0.0	2.81	3.83	1.19	4.25	1.62
G44	1.02	0.09	2.47	0.0	2.47	3.4	0.6	3.74	1.02
G45	0.43	0.0	1.96	0.0	1.96	2.72	0.17	3.15	0.43
G46	0.09	0.0	1.53	0.0	1.62	2.21	0.0	2.64	0.09
G47	0.0	0.0	1.19	0.0	1.28	1.79	0.0	2.04	0.0
G48	0.0	0.0	0.77	0.0	0.94	1.45	0.0	1.7	0.0
G49	0.0	0.0	0.34	0.0	0.6	1.02	0.0	1.19	0.0
G50	0.0	0.0	0.09	0.0	0.34	0.68	0.0	0.77	0.0
G51	0.0	0.0	0.0	0.0	0.09	0.26	0.0	0.34	0.0
G52	0.0	0.0	0.0	0.0	0.0	0.0	0.0	0.0	0.0
G53	0.0	0.0	0.0	0.0	0.0	0.0	0.0	0.0	0.0
G54	0.0	0.0	0.0	0.0	0.0	0.0	0.0	0.0	0.0
G55	0.0	0.0	0.0	0.0	0.0	0.0	0.0	0.0	0.0
G56	0.0	0.0	0.0	0.0	0.0	0.0	0.0	0.0	0.0
G57	0.0	0.0	0.0	0.0	0.0	0.0	0.0	0.0	0.0
G58	0.0	0.0	0.0	0.0	0.0	0.0	0.0	0.0	0.0
G59	0.0	0.0	0.0	0.0	0.0	0.0	0.0	0.0	0.0
G60	0.0	0.0	0.0	0.0	0.0	0.0	0.0	0.0	0.0
G61	0.0	0.0	0.0	0.0	0.0	0.0	0.0	0.0	0.0
G62	0.0	0.0	0.0	0.0	0.0	0.0	0.0	0.0	0.0
G63	0.0	0.0	0.0	0.0	0.0	0.0	0.0	0.0	0.0
G64	0.0	0.0	0.0	0.0	0.0	0.0	0.0	0.0	0.0
G65	0.0	0.0	0.0	0.0	0.0	0.0	0.0	0.0	0.0
G66	0.0	0.0	0.0	0.0	0.0	0.0	0.0	0.0	0.0
G67	0.0	0.0	0.0	0.0	0.0	0.0	0.0	0.0	0.0
G68	0.0	0.0	0.0	0.0	0.0	0.0	0.0	0.0	0.0
G69	0.0	0.0	0.0	0.0	0.0	0.0	0.0	0.0	0.0
G70	0.0	0.0	0.0	0.0	0.0	0.0	0.0	0.0	0.0
G71	0.0	0.0	0.0	0.0	0.0	0.0	0.0	0.0	0.0
G72	0.0	0.0	0.0	0.0	0.0	0.0	0.0	0.0	0.0
G73	0.0	0.0	0.0	0.0	0.0	0.0	0.0	0.0	0.0

C角度范围: 0 - 360 Deg
 C角度间隔: 45.0 Deg
 测试速度: High
 环境温度:
 测试人员:
 测试日期: 2002-1-1 1:58:12

G角度范围: 0 - 90 Deg
 G角度间隔: 1.0 Deg
 测试系统: Huipu CPM-1800B Goniophotometer
 环境湿度:
 测试距离: 9.22 m
 备注:

