

报告编号:

测试时间: 2002-1-1 0:23:05

灯具光度测试报告

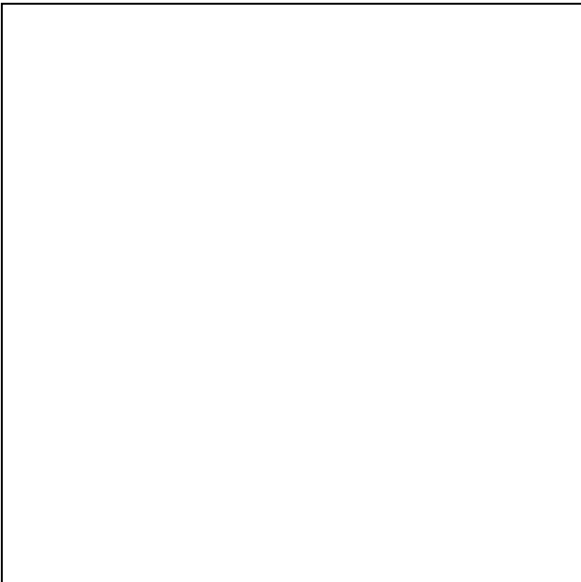
灯具属性

生产工厂: 0	电压(V): 220.94 V
灯具规格:	电流(A): 0.0737 A
光源规格:	功率(W): 9.68 W
发光面宽度: 80 mm	功率因数: 0.5944
发光面长度: 80 mm	光源光通量: 557.79
发光面高度: 80 mm	

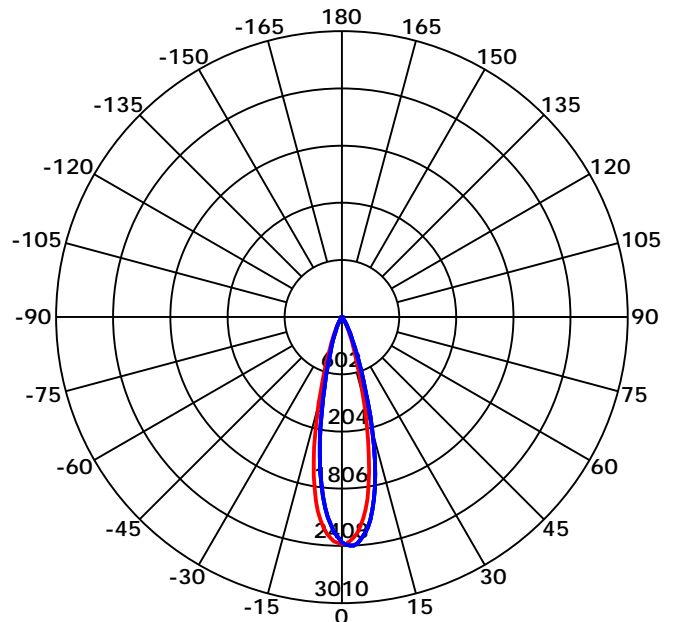
光度结果

CIE 等级: Direct	最大光强: 2407.95 cd
灯具光通量: 557.7914 lm	最大光强角: C=90 Gamma=3
下射光通比: 100.00%	上射光通比: 0.00%
灯具光效(LER): 57.62 lm/W	灯具效率: 100.00%
光束角(50%) C0-180,C90-270: 26.2,26.0	中心光强: 2391.88 cd
视场角(10%) C0-180,C90-270: 46.5,46.7	有效光通量: 490.65 lm
距高比S/MH C0-180,C90-270: 0.462,0.462	光通量ERP(φ use)120度: 557.79 lm

灯具图片



光强分布曲线



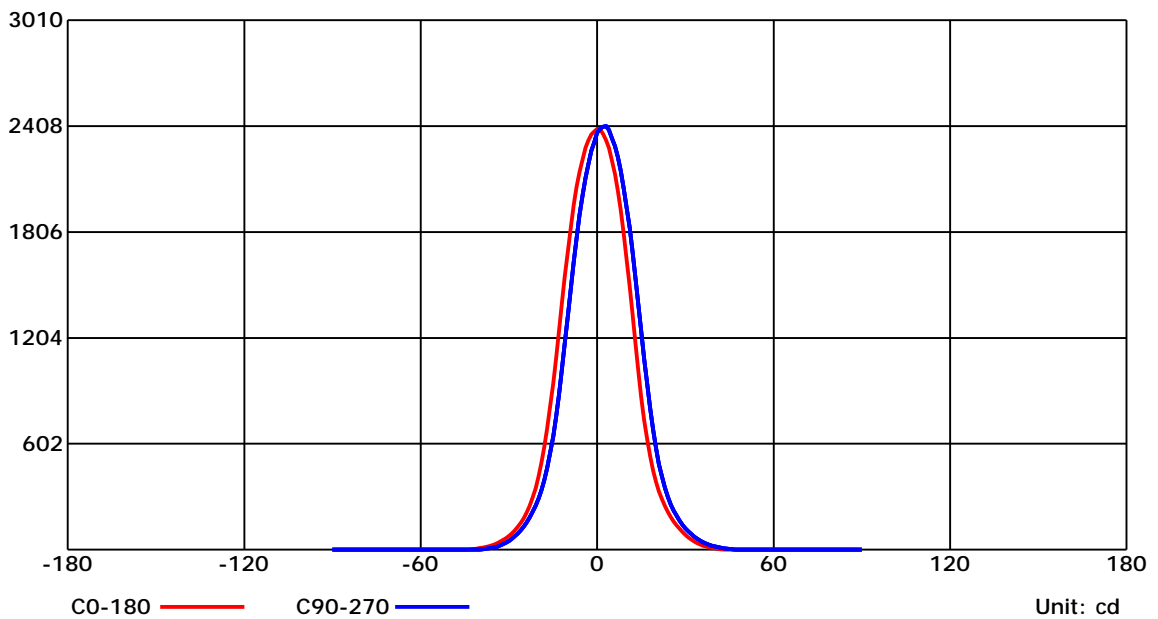
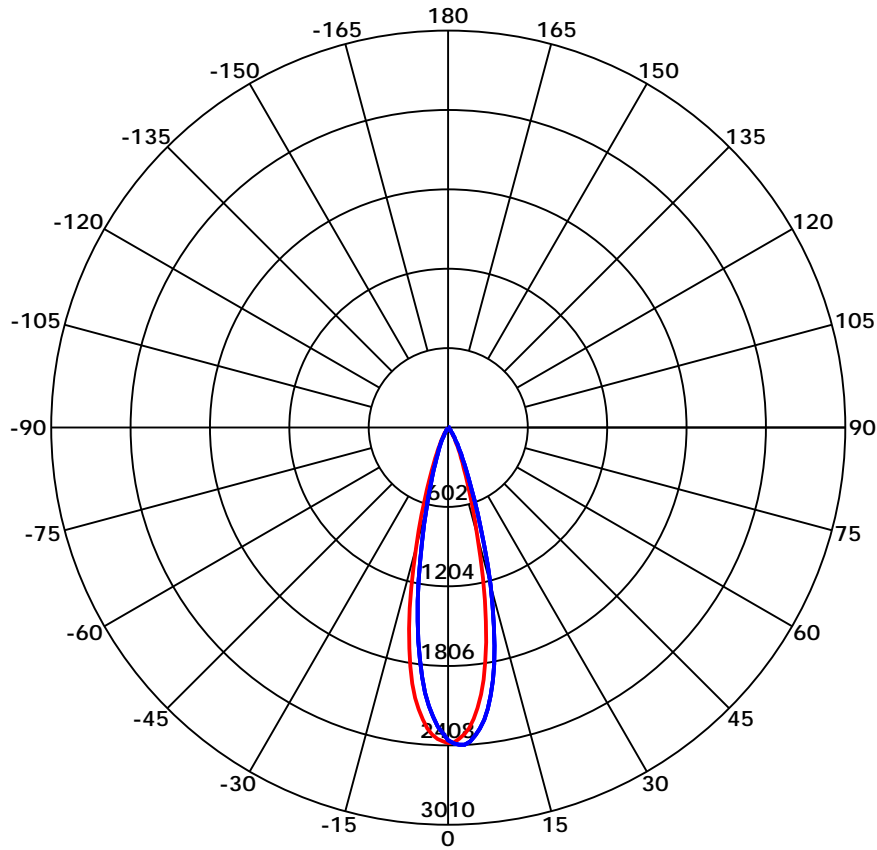
光束角(50%) C0-180,C90-270: 26.2 deg,26.0 deg

C0-180 ——— C90-270 ———

C角度范围: 0 - 360 Deg
 C角度间隔: 45.0 Deg
 测试速度: High
 环境温度:
 测试人员:
 测试日期: 2002-1-1 0:23:05

G角度范围: 0 - 90 Deg
 G角度间隔: 1.0 Deg
 测试系统: Huipu CPM-1800B Goniophotometer
 环境湿度:
 测试距离: 9.22 m
 备注:

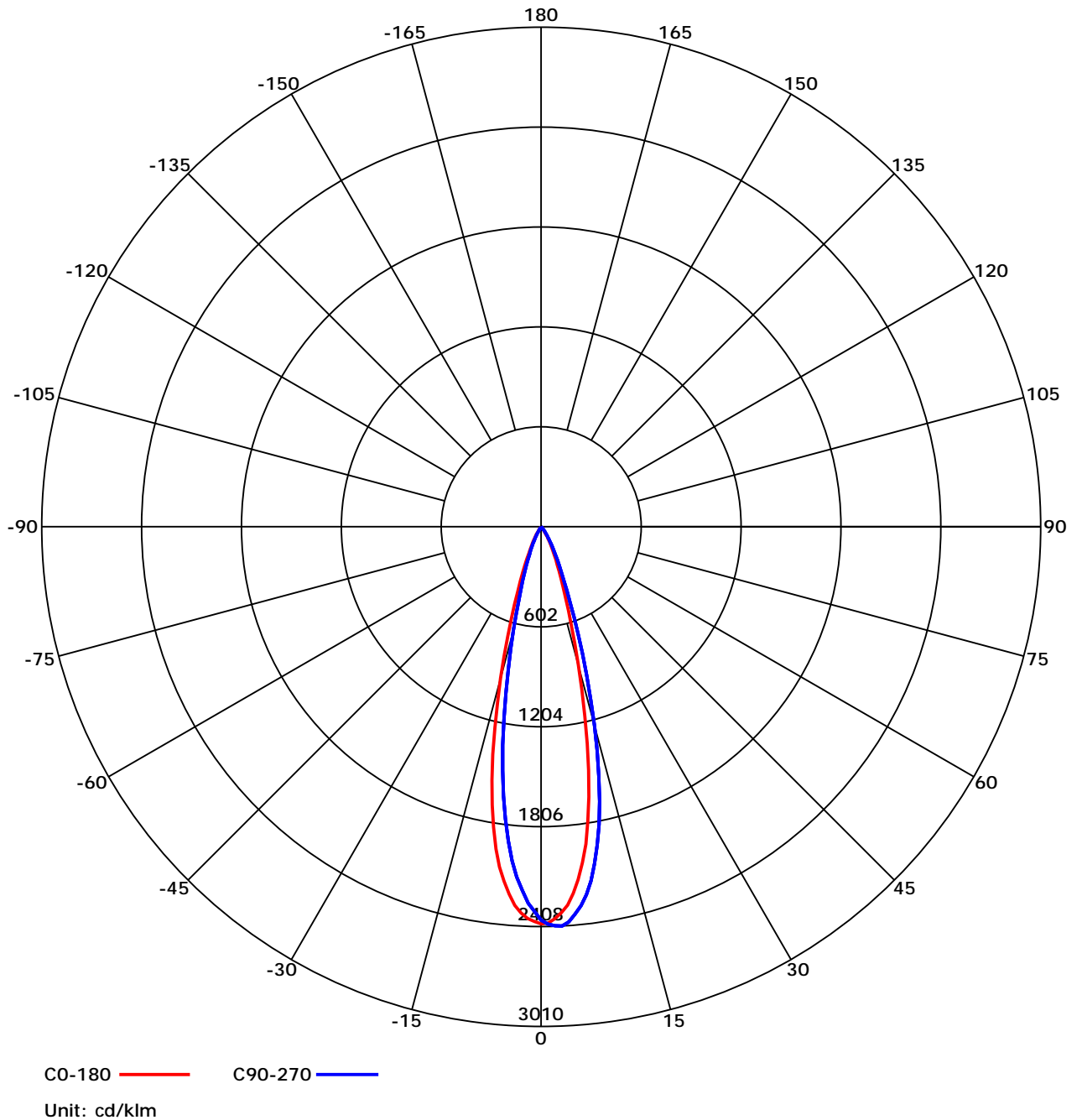
光强分布曲线



C角度范围: 0 - 360 Deg
 C角度间隔: 45.0 Deg
 测试速度: High
 环境温度:
 测试人员:
 测试日期: 2002-1-1 0:23:05

G角度范围: 0 - 90 Deg
 G角度间隔: 1.0 Deg
 测试系统: Huipu CPM-1800B Goniophotometer
 环境湿度:
 测试距离: 9.22 m
 备注:

光强分布曲线



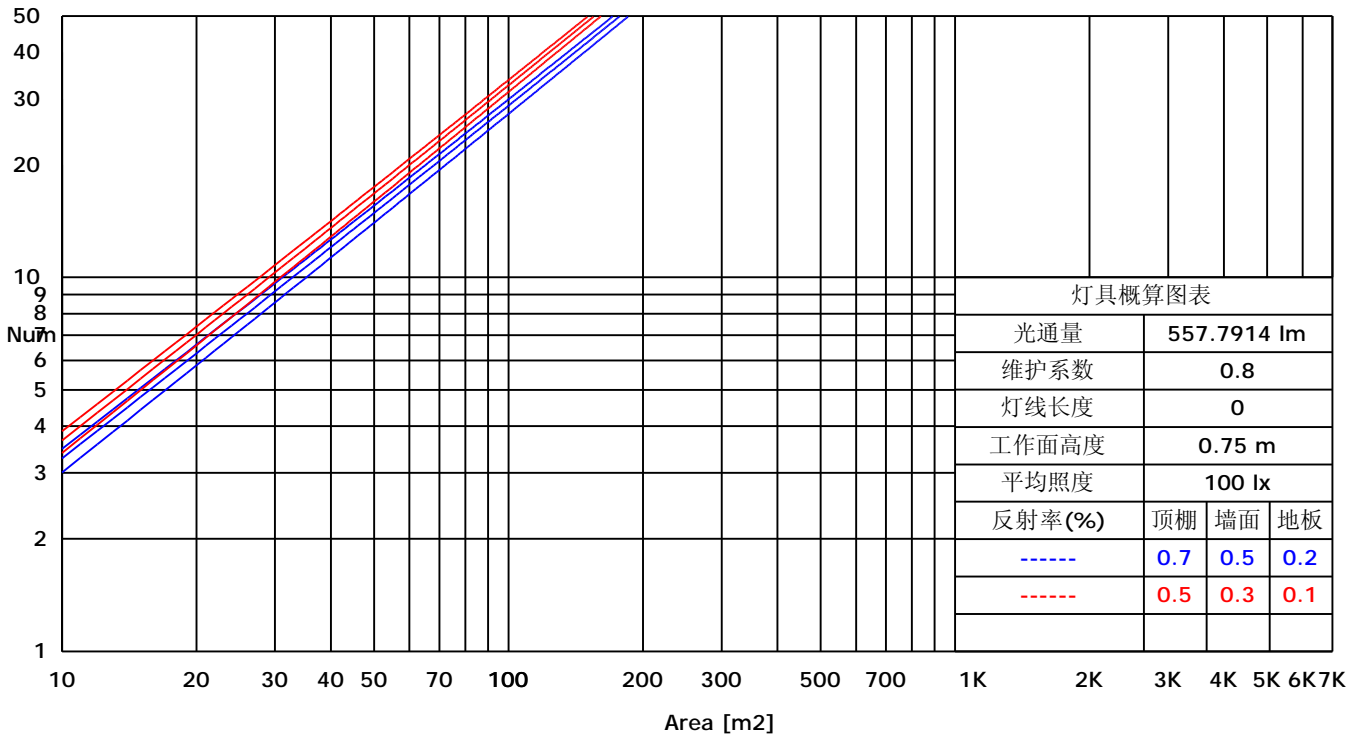
C角度范围: 0 - 360 Deg
 C角度间隔: 45.0 Deg
 测试速度: High
 环境温度:
 测试人员:
 测试日期: 2002-1-1 0:23:05

G角度范围: 0 - 90 Deg
 G角度间隔: 1.0 Deg
 测试系统: Huipu CPM-1800B Goniophotometer
 环境湿度:
 测试距离: 9.22 m
 备注:

利用系数图表(TM5)

RHOCC	80			70			50			30			10			0
RHOW	50	30	10	50	30	10	50	30	10	50	30	10	50	30	10	0
RCR	COEFFICIENTS OF UTILIZATION FOR RHOFC=20															
0	1.19	1.19	1.19	1.16	1.16	1.16	1.11	1.11	1.11	1.06	1.06	1.06	1.02	1.02	1.02	1.00
1	0.85	0.82	0.79	0.85	0.81	0.77	0.83	0.78	0.74	0.79	0.75	0.71	0.75	0.70	0.66	0.60
2	0.82	0.79	0.77	0.82	0.78	0.75	0.80	0.76	0.72	0.77	0.73	0.69	0.73	0.69	0.64	0.60
3	0.80	0.77	0.75	0.80	0.76	0.74	0.78	0.74	0.71	0.76	0.71	0.67	0.72	0.67	0.63	0.59
4	0.78	0.76	0.74	0.78	0.75	0.73	0.76	0.73	0.70	0.74	0.70	0.66	0.71	0.66	0.62	0.58
5	0.77	0.75	0.73	0.76	0.74	0.72	0.75	0.71	0.68	0.73	0.68	0.65	0.70	0.65	0.61	0.57
6	0.75	0.73	0.72	0.75	0.72	0.71	0.73	0.70	0.67	0.71	0.67	0.64	0.69	0.64	0.60	0.57
7	0.74	0.72	0.71	0.74	0.71	0.70	0.72	0.69	0.67	0.70	0.66	0.63	0.68	0.63	0.60	0.56
8	0.73	0.72	0.71	0.73	0.70	0.69	0.71	0.68	0.66	0.69	0.65	0.62	0.67	0.62	0.59	0.55
9	0.72	0.71	0.70	0.71	0.69	0.68	0.70	0.67	0.65	0.68	0.64	0.62	0.66	0.61	0.58	0.55
10	0.71	0.70	0.69	0.71	0.69	0.67	0.69	0.66	0.64	0.67	0.63	0.61	0.65	0.61	0.57	0.54

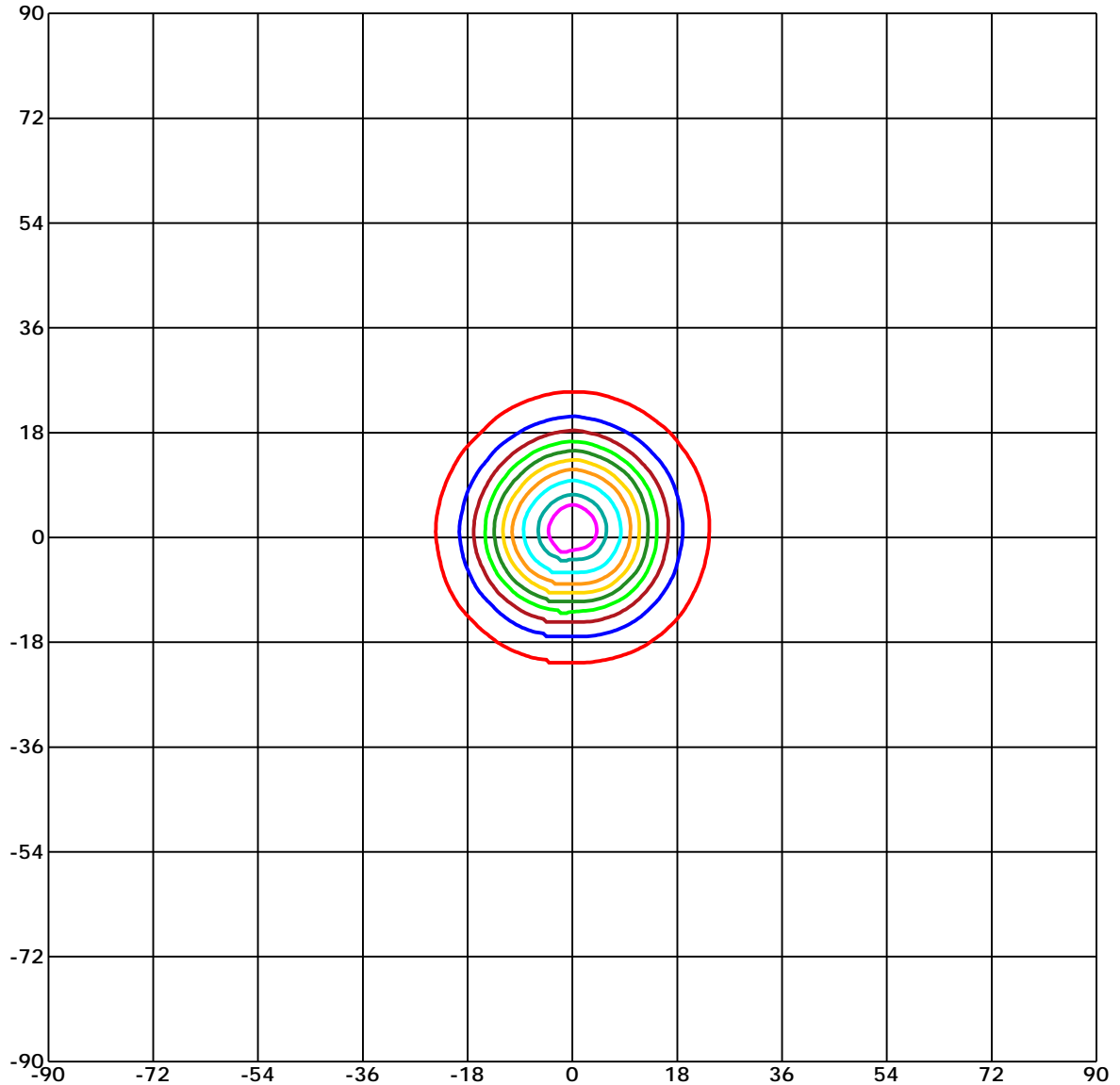
概算曲线



C角度范围: 0 - 360 Deg
 C角度间隔: 45.0 Deg
 测试速度: High
 环境温度:
 测试人员:
 测试日期: 2002-1-1 0:23:05

G角度范围: 0 - 90 Deg
 G角度间隔: 1.0 Deg
 测试系统: Huipu CPM-1800B Goniophotometer
 环境湿度:
 测试距离: 9.22 m
 备注:

矩形等光强曲线



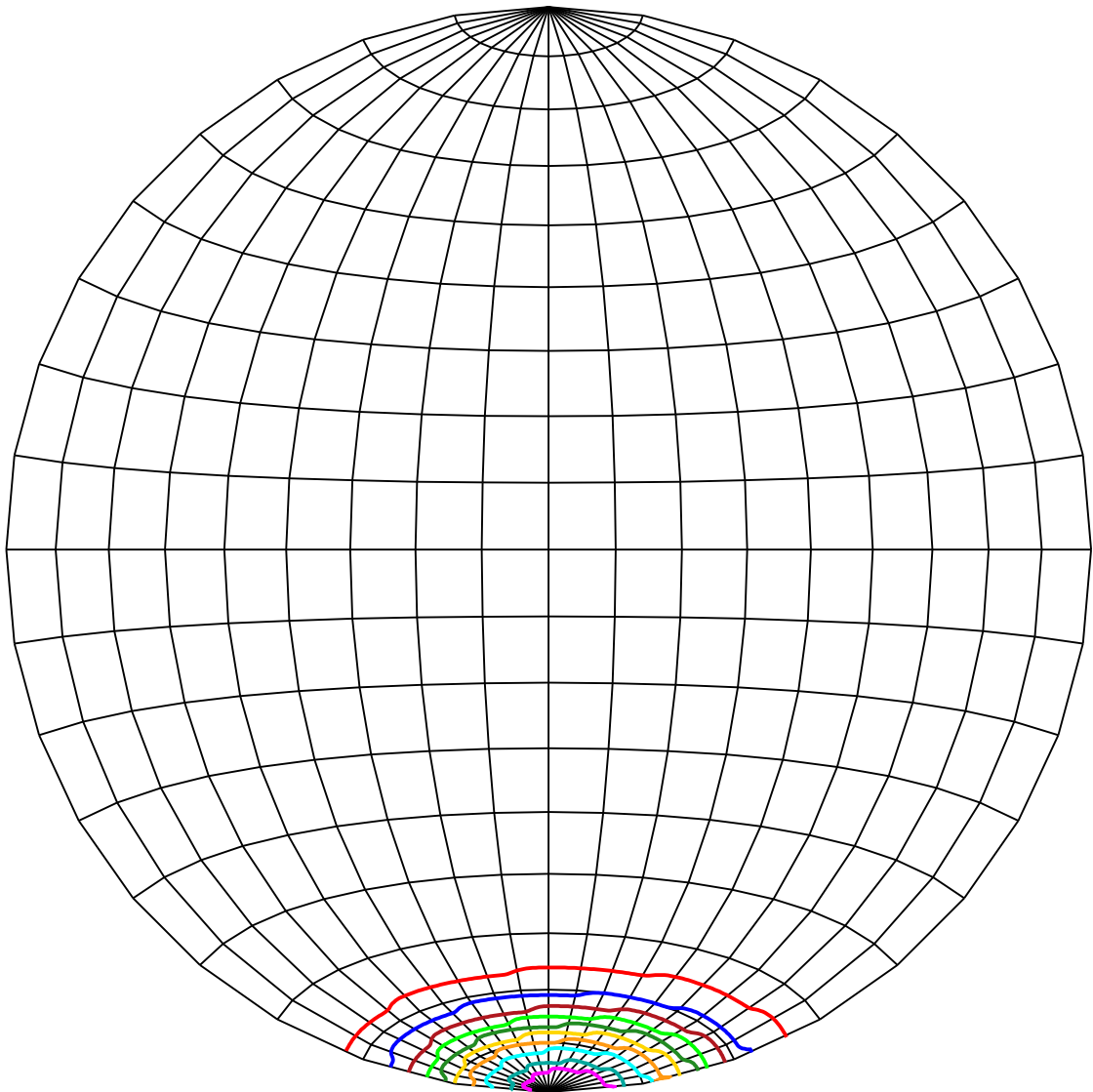
Unit of intensity:cd $I_{max}(100\%): 2407.948 \text{ cd}$

- | | |
|----------------------------|----------------------------|
| — 2287.551(95% I_{max}) | — 1203.974(50% I_{max}) |
| — 2167.153(90% I_{max}) | — 963.179(40% I_{max}) |
| — 1926.358(80% I_{max}) | — 722.384(30% I_{max}) |
| — 1685.564(70% I_{max}) | — 481.59(20% I_{max}) |
| — 1444.769(60% I_{max}) | — 240.795(10% I_{max}) |

C角度范围: 0 - 360 Deg
 C角度间隔: 45.0 Deg
 测试速度: High
 环境温度:
 测试人员:
 测试日期: 2002-1-1 0:23:05

G角度范围: 0 - 90 Deg
 G角度间隔: 1.0 Deg
 测试系统: Huipu CPM-1800B Goniophotometer
 环境湿度:
 测试距离: 9.22 m
 备注:

球面等光强曲线



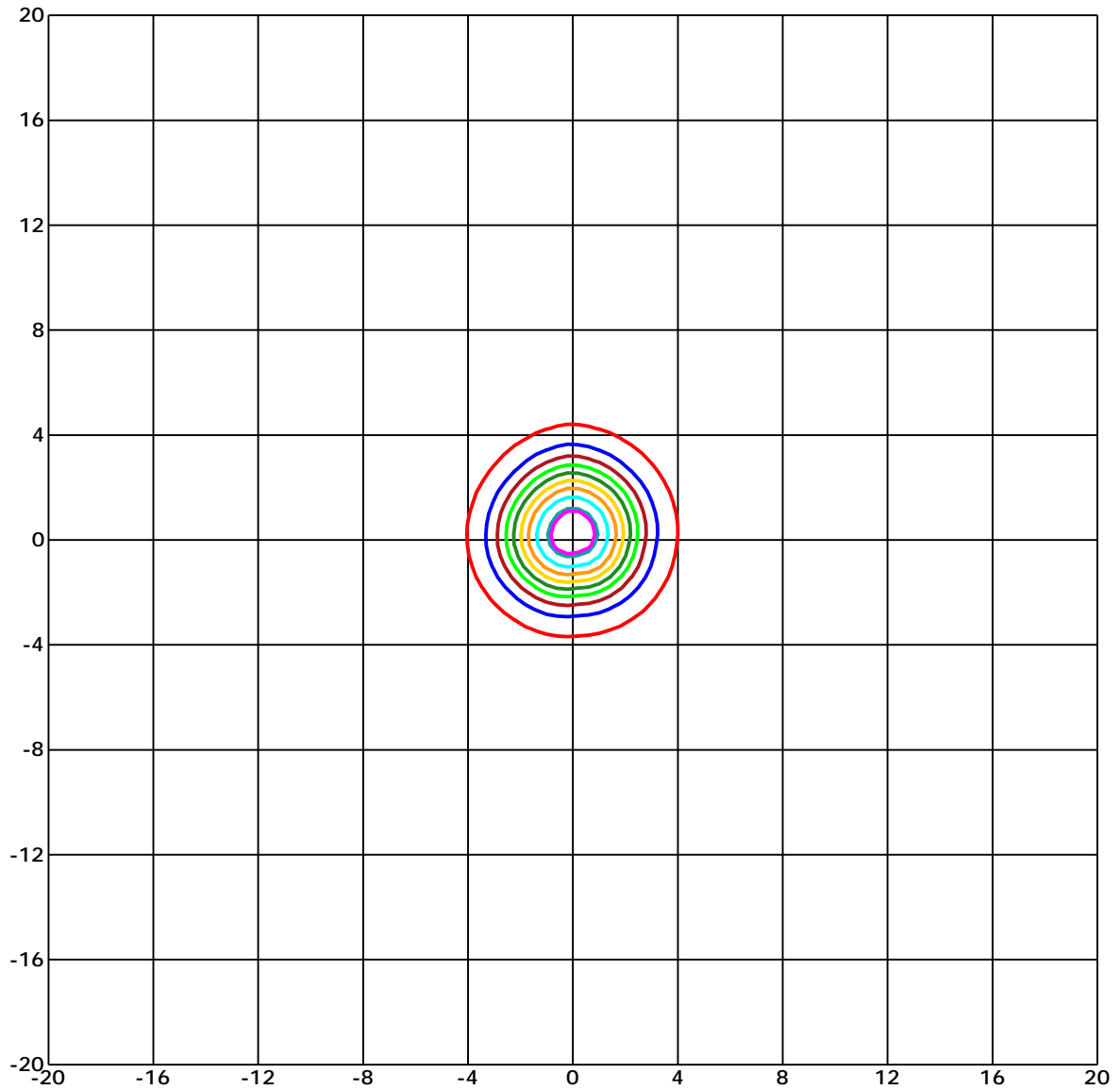
Unit of intensity:cd I_{max}(100%): 2407.948 cd

— 2287.551(95%I _{max})	— 1203.974(50%I _{max})
— 2167.153(90%I _{max})	— 963.179(40%I _{max})
— 1926.358(80%I _{max})	— 722.384(30%I _{max})
— 1685.564(70%I _{max})	— 481.59(20%I _{max})
— 1444.769(60%I _{max})	— 240.795(10%I _{max})

C角度范围: 0 - 360 Deg
 C角度间隔: 45.0 Deg
 测试速度: High
 环境温度:
 测试人员:
 测试日期: 2002-1-1 0:23:05

G角度范围: 0 - 90 Deg
 G角度间隔: 1.0 Deg
 测试系统: Huipu CPM-1800B Goniophotometer
 环境湿度:
 测试距离: 9.22 m
 备注:

平面等照度曲线



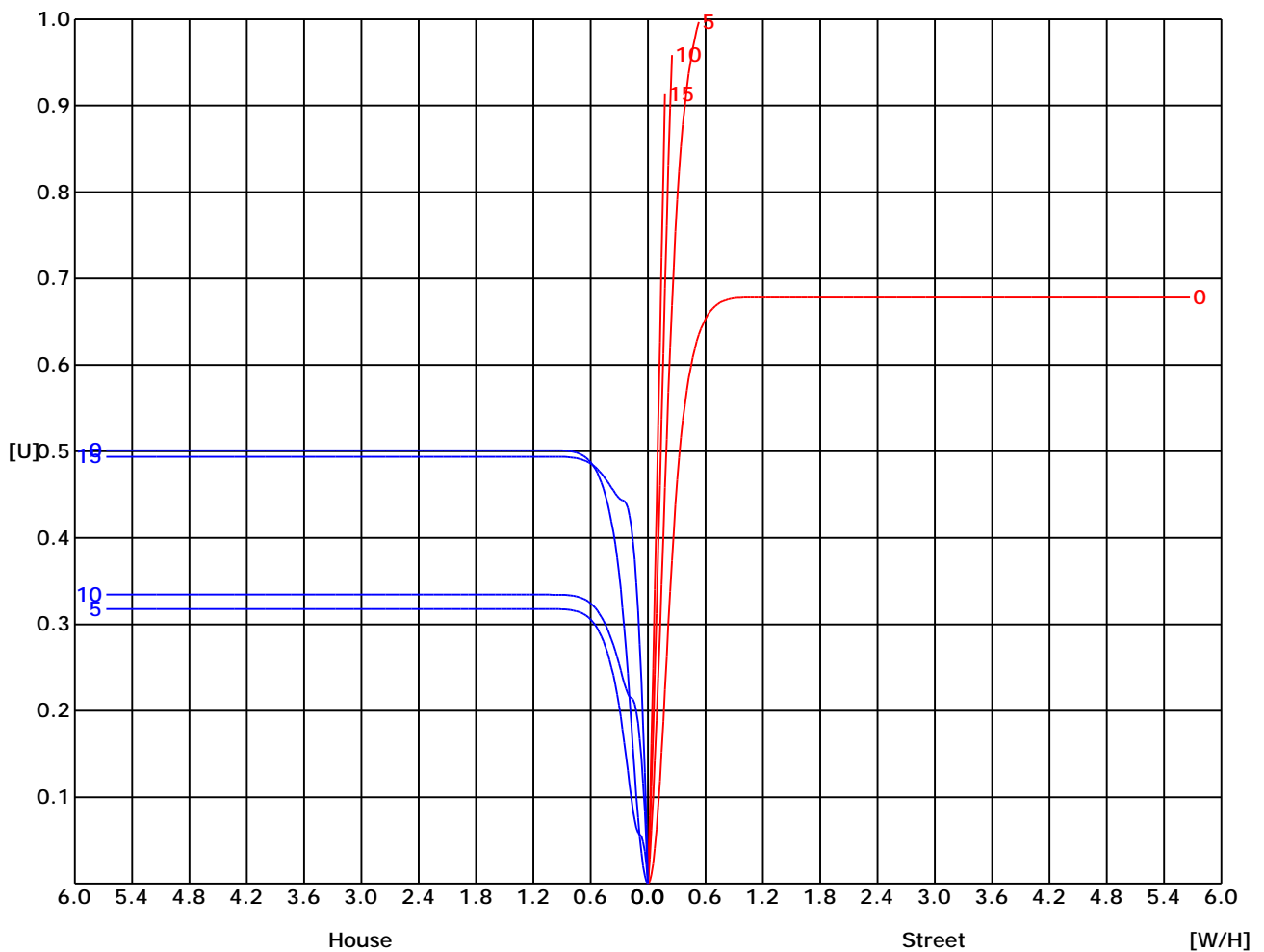
Unit of illumination: lx Height of plane: 10.0(m)/32.81(ft)

- | | |
|------------------|------------------|
| — 22.128(1%Emax) | — 12.026(0%Emax) |
| — 21.647(1%Emax) | — 9.621(0%Emax) |
| — 19.242(1%Emax) | — 7.216(0%Emax) |
| — 16.837(1%Emax) | — 4.81(0%Emax) |
| — 14.431(1%Emax) | — 2.405(0%Emax) |

C角度范围: 0 - 360 Deg
 C角度间隔: 45.0 Deg
 测试速度: High
 环境温度:
 测试人员:
 测试日期: 2002-1-1 0:23:05

G角度范围: 0 - 90 Deg
 G角度间隔: 1.0 Deg
 测试系统: Huipu CPM-1800B Goniophotometer
 环境湿度:
 测试距离: 9.22 m
 备注:

路灯利用系数曲线

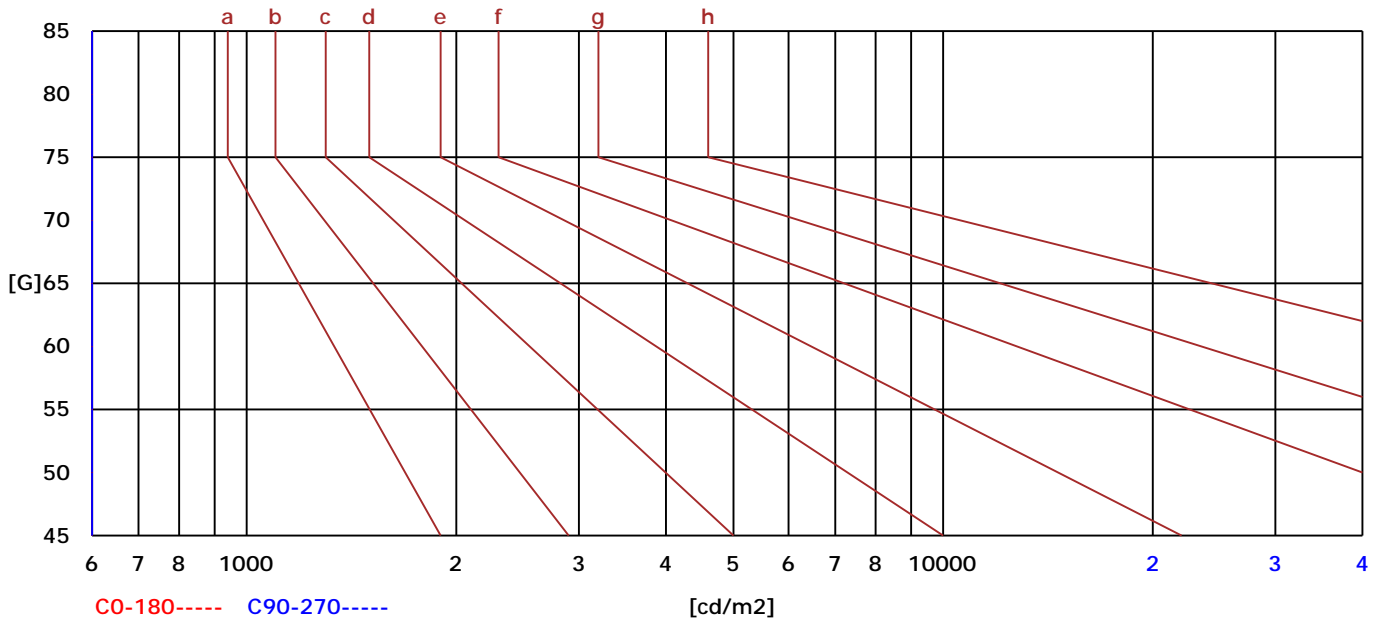


C角度范围: 0 - 360 Deg
 C角度间隔: 45.0 Deg
 测试速度: High
 环境温度:
 测试人员:
 测试日期: 2002-1-1 0:23:05

G角度范围: 0 - 90 Deg
 G角度间隔: 1.0 Deg
 测试系统: Huipu CPM-1800B Goniophotometer
 环境湿度:
 测试距离: 9.22 m
 备注:

亮度限制曲线

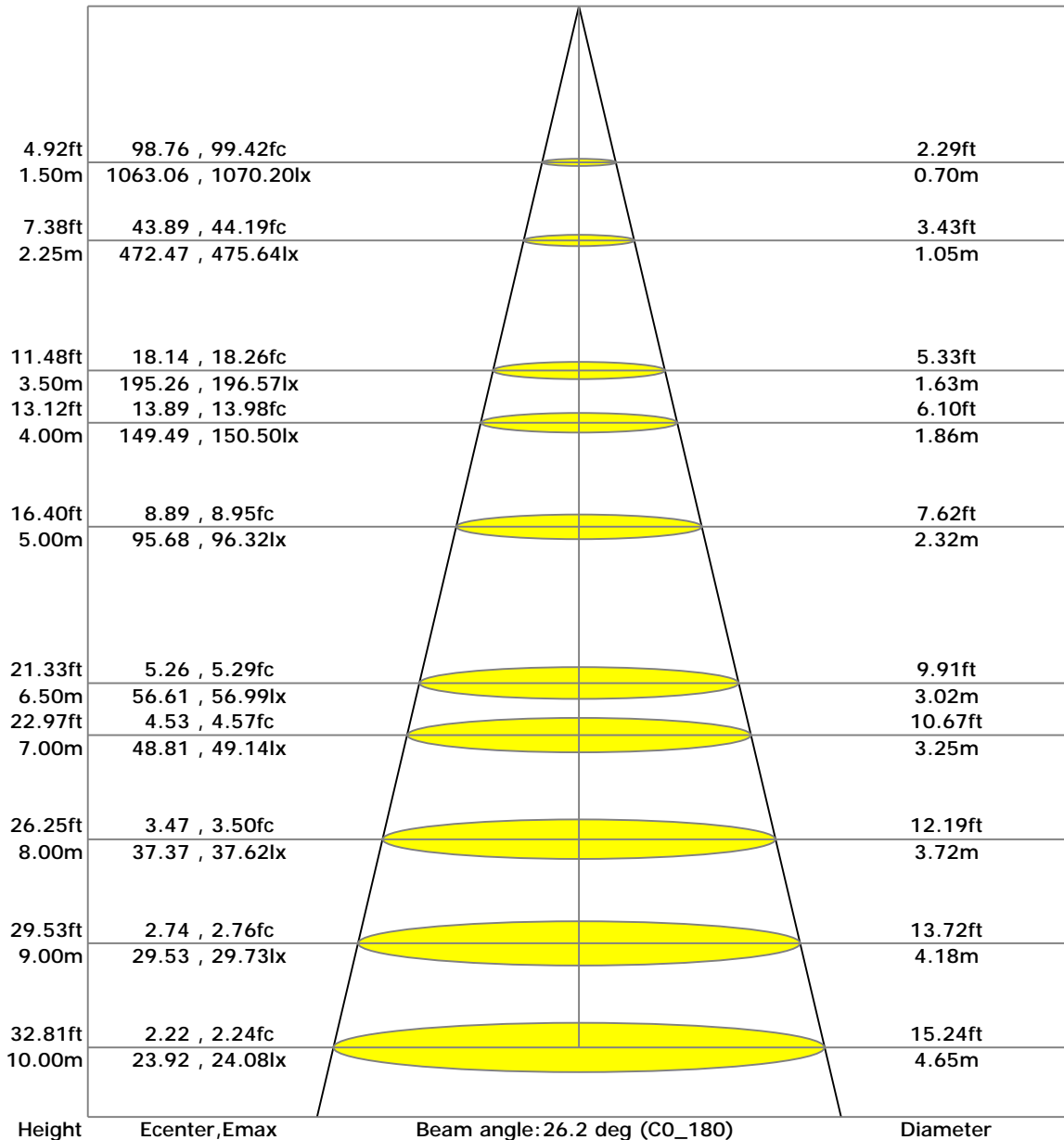
C/G	45	50	55	60	65	70	75	80	85
C0	0	0	0	0	0	0	0	0	0
C90	0	0	0	0	0	0	0	0	0
Dazzle	Quality	Illuminance	---	---	---	---	---	---	---
1.15	A	2000	1000	500	<=300				
1.5	B		2000	1000	500	<=300			
1.85	C			2000	1000	500	<=300		
2.2	D				2000	1000	500	<=300	
2.55	E					2000	1000	500	<=300
---	---	a	b	c	d	e	f	g	h



C角度范围: 0 - 360 Deg
 C角度间隔: 45.0 Deg
 测试速度: High
 环境温度:
 测试人员:
 测试日期: 2002-1-1 0:23:05

G角度范围: 0 - 90 Deg
 G角度间隔: 1.0 Deg
 测试系统: Huipu CPM-1800B Goniophotometer
 环境湿度:
 测试距离: 9.22 m
 备注:

照度距离曲线



C角度范围: 0 - 360 Deg
 C角度间隔: 45.0 Deg
 测试速度: High
 环境温度:
 测试人员:
 测试日期: 2002-1-1 0:23:05

G角度范围: 0 - 90 Deg
 G角度间隔: 1.0 Deg
 测试系统: Huipu CPM-1800B Goniophotometer
 环境湿度:
 测试距离: 9.22 m
 备注:

UGR(Unified Glare Rating) TABLE

天花板反射比	70	70	50	50	30	70	70	50	50	30
墙面反射比	50	30	50	30	30	50	30	50	30	30
地面反射比	20	20	20	20	20	20	20	20	20	20
房间尺寸 X Y	向前 (Viewed Endwise)					交叉 (Viewed Crosswise)				
2H 2H	7.24	7.29	7.44	7.48	7.72	8.27	8.33	8.47	8.51	8.76
3H	7.21	7.27	7.42	7.47	7.71	8.25	8.31	8.45	8.50	8.75
4H	7.20	7.26	7.41	7.46	7.71	8.24	8.30	8.45	8.49	8.74
6H	7.19	7.25	7.40	7.45	7.70	8.22	8.28	8.44	8.48	8.74
8H	7.18	7.24	7.40	7.45	7.70	8.21	8.28	8.43	8.48	8.73
12H	7.17	7.24	7.40	7.44	7.70	8.21	8.27	8.43	8.47	8.73
4H 2H	7.20	7.26	7.41	7.46	7.71	8.24	8.30	8.45	8.49	8.74
3H	7.17	7.24	7.40	7.44	7.70	8.21	8.27	8.43	8.47	8.73
4H	7.15	7.22	7.38	7.43	7.69	8.19	8.25	8.42	8.46	8.72
6H	7.13	7.20	7.37	7.42	7.68	8.17	8.23	8.41	8.45	8.72
8H	7.12	7.19	7.37	7.41	7.68	8.16	8.22	8.40	8.45	8.71
12H	7.11	7.17	7.36	7.41	7.68	8.14	8.21	8.39	8.44	8.71
8H 4H	7.18	7.24	7.40	7.45	7.70	8.21	8.28	8.43	8.48	8.73
6H	7.10	7.16	7.35	7.40	7.67	8.13	8.19	8.39	8.43	8.71
8H	7.08	7.14	7.35	7.39	7.67	8.12	8.18	8.38	8.42	8.70
12H	7.07	7.13	7.34	7.38	7.66	8.10	8.16	8.37	8.41	8.70
12H 4H	7.11	7.17	7.36	7.41	7.68	8.14	8.21	8.39	8.44	8.71
6H	7.08	7.14	7.35	7.39	7.67	8.12	8.18	8.38	8.42	8.70

C角度范围: 0 - 360 Deg
 C角度间隔: 45.0 Deg
 测试速度: High
 环境温度:
 测试人员:
 测试日期: 2002-1-1 0:23:05

G角度范围: 0 - 90 Deg
 G角度间隔: 1.0 Deg
 测试系统: Huipu CPM-1800B Goniophotometer
 环境湿度:
 测试距离: 9.22 m
 备注:

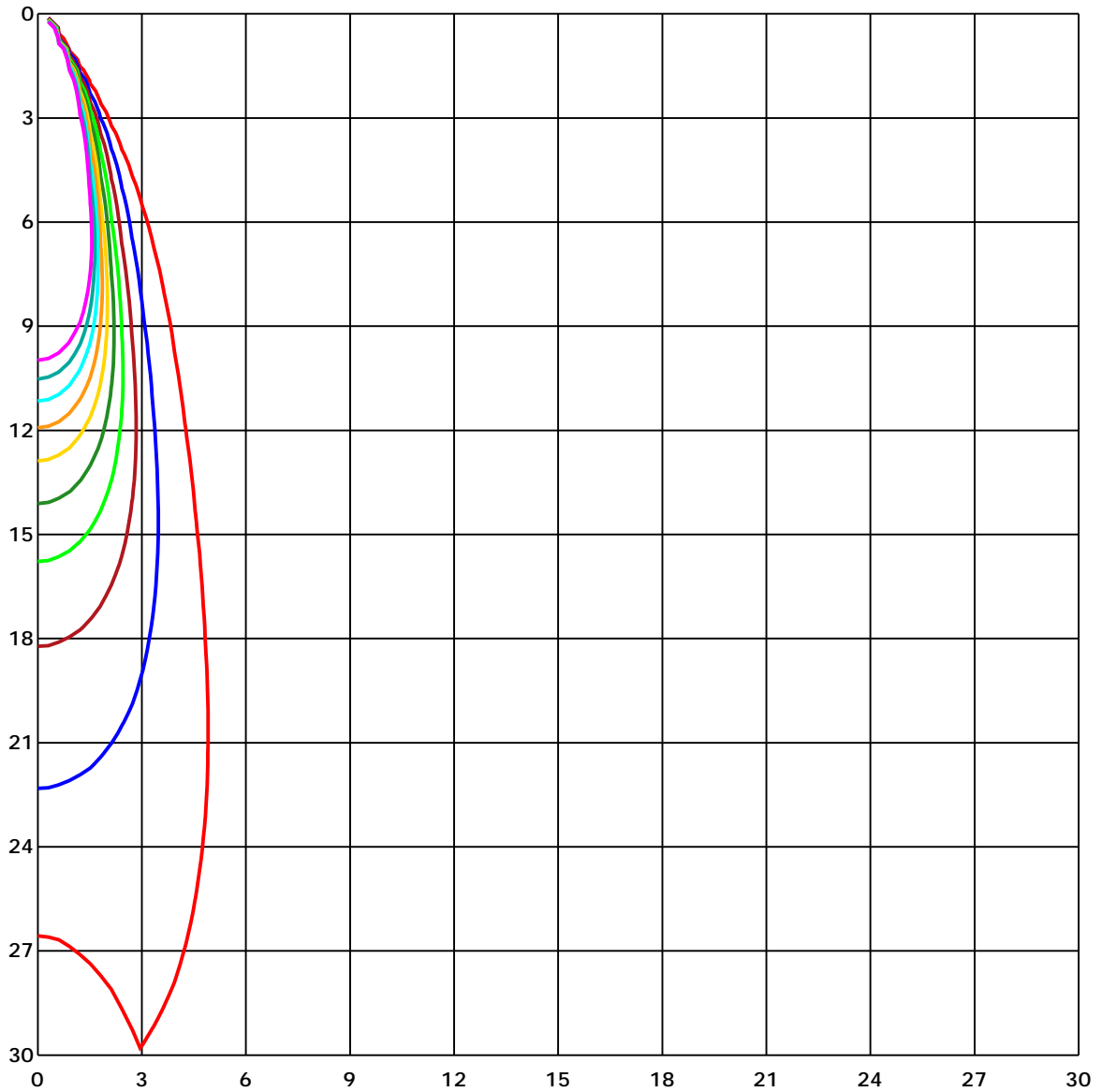
区域光通量数据表

Gamma [deg]	I _{mean} [cd]	Zonal Flux [lm]	Sum Flux [lm]	Zonal Flux [%]	Sum Flux [%]
0	2386.34	0.00	0.00	0.00	0.00
5	2271.01	54.84	54.84	9.83	9.83
10	1795.92	138.20	193.04	24.78	34.61
15	1056.43	149.55	342.59	26.81	61.42
20	482.38	102.65	445.24	18.40	79.82
25	215.51	58.16	503.40	10.43	90.25
30	96.61	31.84	535.24	5.71	95.96
35	37.45	15.34	550.58	2.75	98.71
40	11.37	5.88	556.46	1.05	99.76
45	1.12	1.26	557.72	0.23	99.99
50	0.04	0.07	557.79	0.01	100.00
55	0.00	0.00	557.79	0.00	100.00
60	0.00	0.00	557.79	0.00	100.00
65	0.00	0.00	557.79	0.00	100.00
70	0.00	0.00	557.79	0.00	100.00
75	0.00	0.00	557.79	0.00	100.00
80	0.00	0.00	557.79	0.00	100.00
85	0.00	0.00	557.79	0.00	100.00
90	0.00	0.00	557.79	0.00	100.00

C角度范围: 0 - 360 Deg
C角度间隔: 45.0 Deg
测试速度: High
环境温度:
测试人员:
测试日期: 2002-1-1 0:23:05

G角度范围: 0 - 90 Deg
G角度间隔: 1.0 Deg
测试系统: Huipu CPM-1800B Goniophotometer
环境湿度:
测试距离: 9.22 m
备注:

空间等照度曲线



Unit of illumination: lx

- | | |
|----------|---------|
| — 24.02 | — 12.01 |
| — 21.618 | — 9.608 |
| — 19.216 | — 7.206 |
| — 16.814 | — 4.804 |
| — 14.412 | — 2.402 |

C角度范围: 0 - 360 Deg
 C角度间隔: 45.0 Deg
 测试速度: High
 环境温度:
 测试人员:
 测试日期: 2002-1-1 0:23:05

G角度范围: 0 - 90 Deg
 G角度间隔: 1.0 Deg
 测试系统: Huipu CPM-1800B Goniophotometer
 环境湿度:
 测试距离: 9.22 m
 备注:

报告编号:

测试时间: 2002-1-1 0:23:05

光强分布数据

Gamma/C	C0	C45	C90	C135	C180	C225	C270	C315	C360	
G0	2391.88	2401.66	2369.69	2382.11	2391.88	2401.66	2369.69	2382.11	2391.88	
G1	2387.38	2406.33	2394.18	2384.15	2377.43	2375.9	2315.97	2358.56	2387.38	
G2	2362.04	2404.21	2404.89	2374.63	2361.45	2334.42	2268.19	2322.01	2362.04	
G3	2327.62	2377.52	2407.95	2358.56	2328.47	2280.1	2192.71	2267.51	2327.62	
G4	2283.75	2348.27	2385.68	2327.87	2286.22	2209.28	2114.24	2212.77	2283.75	
G5	2215.32	2292.59	2341.3	2272.7	2221.19	2127.85	2018.95	2130.57	2215.32	
G6	2136.01	2226.2	2294.04	2217.27	2146.89	2030.85	1901.81	2036.72	2136.01	
G7	2038.67	2144.25	2232.24	2134.31	2064.26	1916.85	1770.47	1924.59	2038.67	
G8	1930.2	2059.84	2153.26	2043.69	1959.53	1793.51	1636.75	1806.0	1930.2	
G9	1798.27	1944.31	2054.74	1928.93	1832.27	1655.54	1486.12	1667.19	1798.27	
G10	1652.14	1822.92	1946.86	1800.56	1700.68	1507.62	1334.29	1517.74	1652.14	
G11	1494.45	1682.23	1828.96	1653.07	1554.63	1349.93	1174.56	1351.8	1494.45	
G12	1336.08	1540.78	1691.5	1505.24	1401.02	1193.26	1025.12	1191.39	1336.08	
G13	1170.74	1382.15	1542.05	1347.38	1243.33	1038.46	881.2	1035.4	1170.74	
G14	1012.54	1223.7	1391.67	1192.5	1088.79	898.2	755.64	888.42	1012.54	
G15	862.75	1067.79	1240.1	1036.76	944.36	768.39	643.68	760.06	862.75	
G16	734.98	914.69	1084.28	896.75	811.24	654.48	548.64	648.53	734.98	
G17	623.45	777.06	935.52	763.89	689.5	553.83	463.72	549.75	623.45	
G18	529.6	659.07	801.12	647.59	584.86	466.19	396.05	467.89	529.6	
G19	450.71	557.57	683.13	546.94	493.47	392.14	337.91	397.16	450.71	
G20	385.77	471.71	578.99	459.64	415.18	331.36	289.88	339.69	385.77	
G21	331.62	399.54	487.27	385.51	348.19	280.87	248.9	290.22	331.62	
G22	286.22	338.76	413.14	324.99	293.87	238.36	212.95	250.69	286.22	
G23	248.22	290.47	351.85	273.56	248.48	202.24	181.75	215.16	248.22	
G24	215.16	249.92	301.18	232.92	211.67	172.65	155.65	184.89	215.16	
G25	186.25	214.73	257.66	197.64	179.54	147.49	132.02	158.54	186.25	
G26	160.75	186.59	222.04	167.3	153.1	125.13	110.77	135.67	160.75	
G27	137.8	160.75	191.35	142.47	130.23	105.5	92.06	114.68	137.8	
G28	118.42	138.73	164.92	120.46	110.51	88.83	76.25	96.99	118.42	
G29	100.39	119.35	141.2	101.25	93.51	73.96	62.14	81.1	100.39	
G30	83.99	101.25	121.31	85.18	78.72	61.38	50.15	68.01	83.99	
G31	69.88	85.26	103.46	71.41	66.22	49.98	39.78	56.36	69.88	
G32	57.38	72.0	87.64	59.68	54.92	40.8	31.03	45.99	57.38	
G33	46.75	59.59	74.04	49.39	45.31	32.98	23.29	37.49	46.75	
G34	37.32	49.05	61.97	40.46	37.15	26.01	17.77	29.84	37.32	
G35	28.99	39.87	51.94	33.15	29.5	20.83	13.43	23.89	28.99	
G36	22.87	32.05	42.93	26.35	23.97	16.75	9.95	19.47	22.87	

C角度范围: 0 - 360 Deg
 C角度间隔: 45.0 Deg
 测试速度: High
 环境温度:
 测试人员:
 测试日期: 2002-1-1 0:23:05

G角度范围: 0 - 90 Deg
 G角度间隔: 1.0 Deg
 测试系统: Huipu CPM-1800B Goniophotometer
 环境湿度:
 测试距离: 9.22 m
 备注:

报告编号:

测试时间: 2002-1-1 0:23:05

光强分布数据(Continue 1)

Gamma/C	C0	C45	C90	C135	C180	C225	C270	C315	C360
G37	17.85	24.91	35.11	20.66	19.21	13.26	6.97	15.64	17.85
G38	13.69	19.47	28.39	16.24	15.39	10.12	4.34	12.24	13.69
G39	10.03	14.96	23.04	12.5	11.9	7.23	2.13	9.18	10.03
G40	6.89	11.31	18.7	9.35	9.01	4.93	0.34	6.46	6.89
G41	4.08	8.08	14.71	6.38	6.29	3.06	0.0	4.0	4.08
G42	1.79	5.36	11.48	3.83	4.08	1.62	0.0	2.13	1.79
G43	0.0	2.81	8.33	1.7	2.38	0.85	0.0	0.94	0.0
G44	0.0	0.85	5.7	0.0	1.28	0.51	0.0	0.6	0.0
G45	0.0	0.0	3.4	0.0	0.68	0.34	0.0	0.43	0.0
G46	0.0	0.0	1.79	0.0	0.43	0.09	0.0	0.09	0.0
G47	0.0	0.0	1.02	0.0	0.17	0.0	0.0	0.0	0.0
G48	0.0	0.0	0.68	0.0	0.0	0.0	0.0	0.0	0.0
G49	0.0	0.0	0.34	0.0	0.0	0.0	0.0	0.0	0.0
G50	0.0	0.0	0.0	0.0	0.0	0.0	0.0	0.0	0.0
G51	0.0	0.0	0.0	0.0	0.0	0.0	0.0	0.0	0.0
G52	0.0	0.0	0.0	0.0	0.0	0.0	0.0	0.0	0.0
G53	0.0	0.0	0.0	0.0	0.0	0.0	0.0	0.0	0.0
G54	0.0	0.0	0.0	0.0	0.0	0.0	0.0	0.0	0.0
G55	0.0	0.0	0.0	0.0	0.0	0.0	0.0	0.0	0.0
G56	0.0	0.0	0.0	0.0	0.0	0.0	0.0	0.0	0.0
G57	0.0	0.0	0.0	0.0	0.0	0.0	0.0	0.0	0.0
G58	0.0	0.0	0.0	0.0	0.0	0.0	0.0	0.0	0.0
G59	0.0	0.0	0.0	0.0	0.0	0.0	0.0	0.0	0.0
G60	0.0	0.0	0.0	0.0	0.0	0.0	0.0	0.0	0.0
G61	0.0	0.0	0.0	0.0	0.0	0.0	0.0	0.0	0.0
G62	0.0	0.0	0.0	0.0	0.0	0.0	0.0	0.0	0.0
G63	0.0	0.0	0.0	0.0	0.0	0.0	0.0	0.0	0.0
G64	0.0	0.0	0.0	0.0	0.0	0.0	0.0	0.0	0.0
G65	0.0	0.0	0.0	0.0	0.0	0.0	0.0	0.0	0.0
G66	0.0	0.0	0.0	0.0	0.0	0.0	0.0	0.0	0.0
G67	0.0	0.0	0.0	0.0	0.0	0.0	0.0	0.0	0.0
G68	0.0	0.0	0.0	0.0	0.0	0.0	0.0	0.0	0.0
G69	0.0	0.0	0.0	0.0	0.0	0.0	0.0	0.0	0.0
G70	0.0	0.0	0.0	0.0	0.0	0.0	0.0	0.0	0.0
G71	0.0	0.0	0.0	0.0	0.0	0.0	0.0	0.0	0.0
G72	0.0	0.0	0.0	0.0	0.0	0.0	0.0	0.0	0.0
G73	0.0	0.0	0.0	0.0	0.0	0.0	0.0	0.0	0.0

C角度范围: 0 - 360 Deg
 C角度间隔: 45.0 Deg
 测试速度: High
 环境温度:
 测试人员:
 测试日期: 2002-1-1 0:23:05

G角度范围: 0 - 90 Deg
 G角度间隔: 1.0 Deg
 测试系统: Huipu CPM-1800B Goniophotometer
 环境湿度:
 测试距离: 9.22 m
 备注:

报告编号:

测试时间: 2002-1-1 0:23:05

光强分布数据(Continue 2)

Gamma\C	C0	C45	C90	C135	C180	C225	C270	C315	C360	
G74	0.0	0.0	0.0	0.0	0.0	0.0	0.0	0.0	0.0	
G75	0.0	0.0	0.0	0.0	0.0	0.0	0.0	0.0	0.0	
G76	0.0	0.0	0.0	0.0	0.0	0.0	0.0	0.0	0.0	
G77	0.0	0.0	0.0	0.0	0.0	0.0	0.0	0.0	0.0	
G78	0.0	0.0	0.0	0.0	0.0	0.0	0.0	0.0	0.0	
G79	0.0	0.0	0.0	0.0	0.0	0.0	0.0	0.0	0.0	
G80	0.0	0.0	0.0	0.0	0.0	0.0	0.0	0.0	0.0	
G81	0.0	0.0	0.0	0.0	0.0	0.0	0.0	0.0	0.0	
G82	0.0	0.0	0.0	0.0	0.0	0.0	0.0	0.0	0.0	
G83	0.0	0.0	0.0	0.0	0.0	0.0	0.0	0.0	0.0	
G84	0.0	0.0	0.0	0.0	0.0	0.0	0.0	0.0	0.0	
G85	0.0	0.0	0.0	0.0	0.0	0.0	0.0	0.0	0.0	
G86	0.0	0.0	0.0	0.0	0.0	0.0	0.0	0.0	0.0	
G87	0.0	0.0	0.0	0.0	0.0	0.0	0.0	0.0	0.0	
G88	0.0	0.0	0.0	0.0	0.0	0.0	0.0	0.0	0.0	
G89	0.0	0.0	0.0	0.0	0.0	0.0	0.0	0.0	0.0	
G90	0.0	0.0	0.0	0.0	0.0	0.0	0.0	0.0	0.0	

C角度范围: 0 - 360 Deg
C角度间隔: 45.0 Deg
测试速度: High
环境温度:
测试人员:
测试日期: 2002-1-1 0:23:05

G角度范围: 0 - 90 Deg
G角度间隔: 1.0 Deg
测试系统: Huipu CPM-1800B Goniophotometer
环境湿度:
测试距离: 9.22 m
备注: