

报告编号:

测试时间: 2023-6-1 15:35:08

灯具光度测试报告

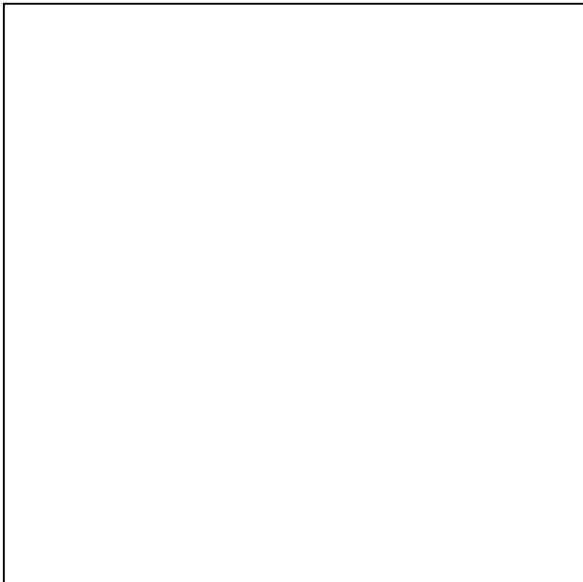
灯具属性

生产工厂: 0	电压(V): 221.13 V
灯具规格:	电流(A): 0.0481 A
光源规格:	功率(W): 6.35 W
发光面宽度: 80 mm	功率因数: 0.5969
发光面长度: 80 mm	光源光通量: 357.00
发光面高度: 80 mm	

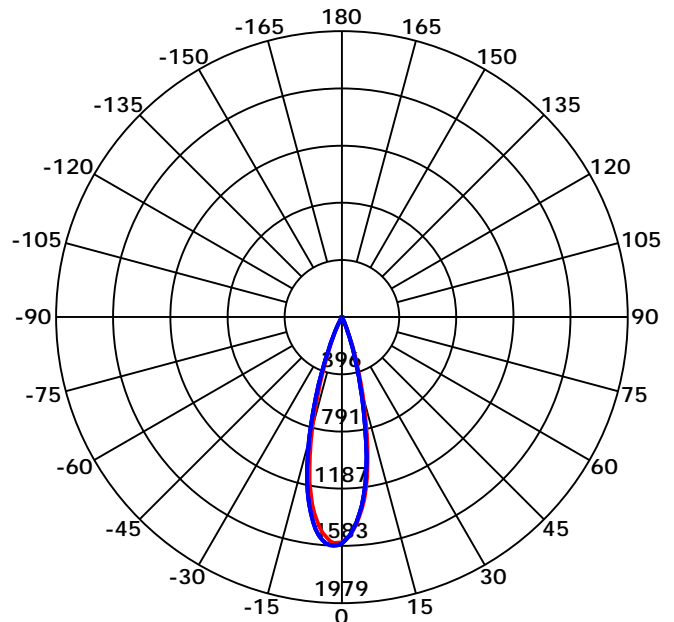
光度结果

CIE 等级: Direct	最大光强: 1582.83 cd
灯具光通量: 356.9973 lm	最大光强角: C=225 Gamma=2
下射光通比: 100.00%	上射光通比: 0.00%
灯具光效(LER): 56.22 lm/W	灯具效率: 100.00%
光束角(50%) C0-180,C90-270: 27.5,27.7	中心光强: 1557.49 cd
视场角(10%) C0-180,C90-270: 44.5,44.2	有效光通量: 332.64 lm
距高比S/MH C0-180,C90-270: 0.499,0.499	光通量ERP(ϕ use)120度: 357.00 lm

灯具图片



光强分布曲线



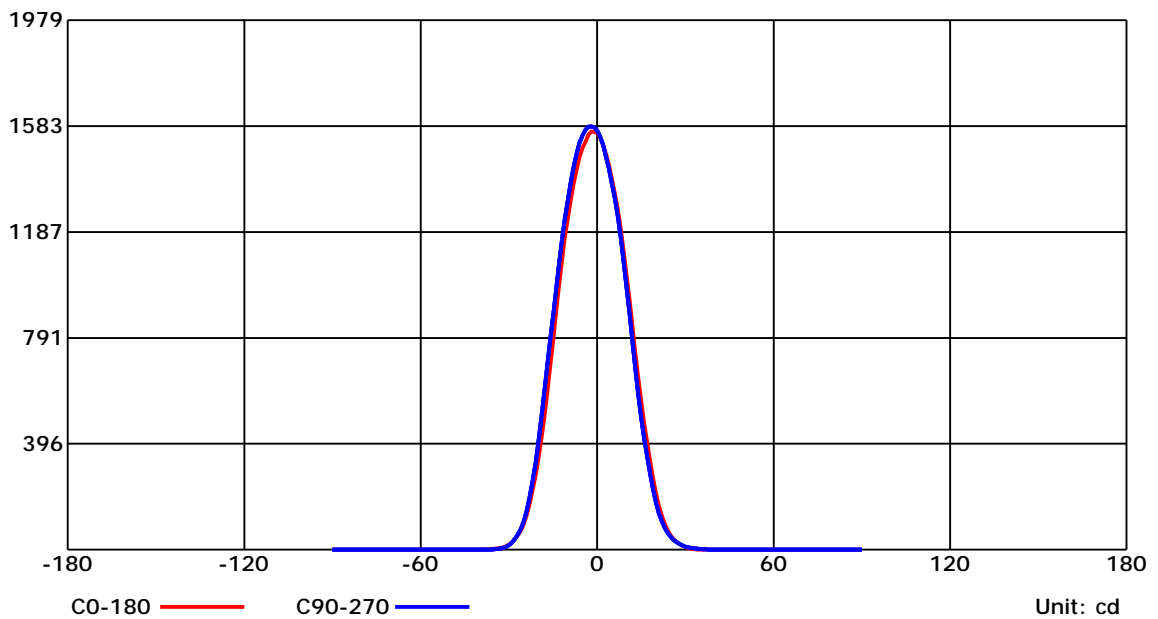
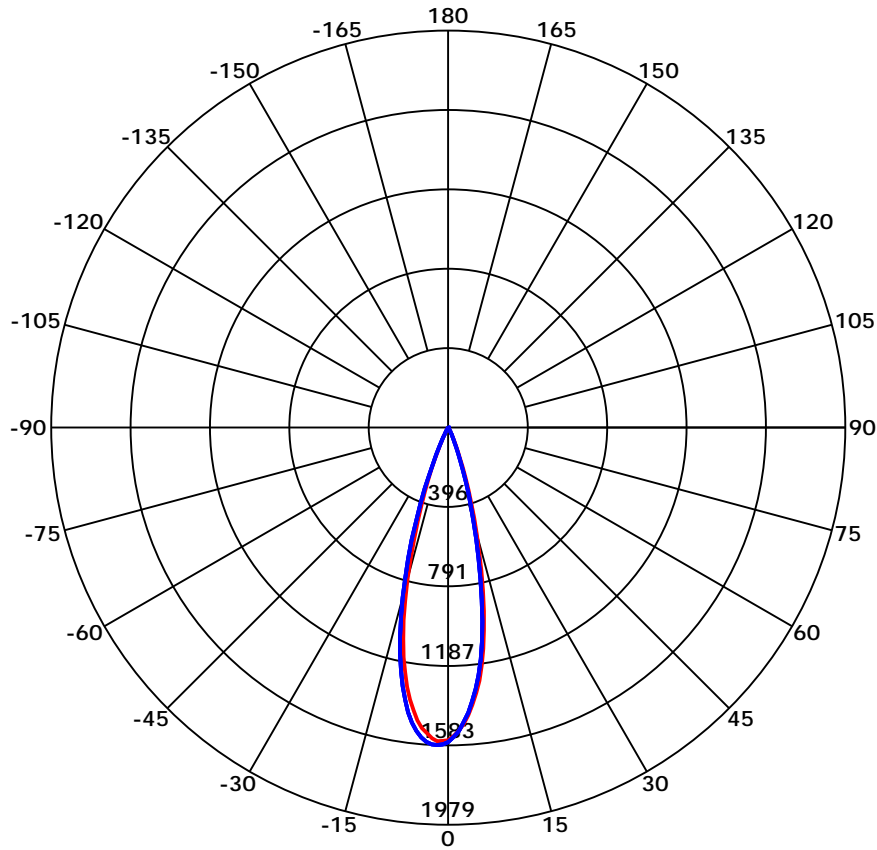
光束角(50%) C0-180,C90-270: 27.5 deg,27.7 deg

C0-180 — C90-270

C角度范围: 0 - 360 Deg
C角度间隔: 45.0 Deg
测试速度: High
环境温度: 9.22
测试人员:
测试日期: 2023-6-1 15:35:08

G角度范围: 0 - 90 Deg
G角度间隔: 1.0 Deg
测试系统: Huipu CPM-1800B Goniophotometer
环境湿度: 1.1
测试距离: 9.22 m
备注:

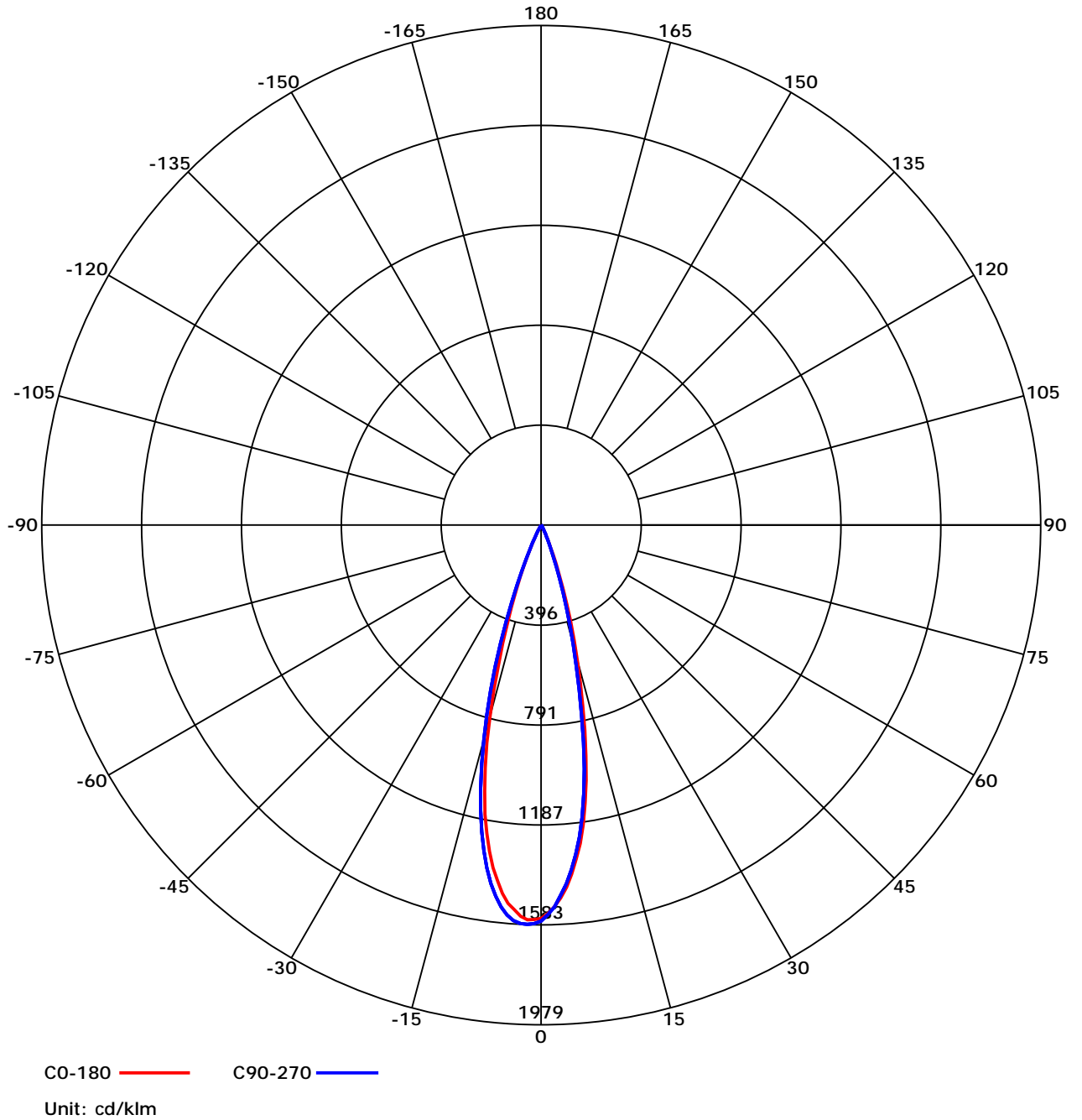
光强分布曲线



C角度范围: 0 - 360 Deg
 C角度间隔: 45.0 Deg
 测试速度: High
 环境温度: 9.22
 测试人员:
 测试日期: 2023-6-1 15:35:08

G角度范围: 0 - 90 Deg
 G角度间隔: 1.0 Deg
 测试系统: Huipu CPM-1800B Goniophotometer
 环境湿度: 1.1
 测试距离: 9.22 m
 备注:

光强分布曲线



C角度范围: 0 - 360 Deg
 C角度间隔: 45.0 Deg
 测试速度: High
 环境温度: 9.22
 测试人员:
 测试日期: 2023-6-1 15:35:08

G角度范围: 0 - 90 Deg
 G角度间隔: 1.0 Deg
 测试系统: Huipu CPM-1800B Goniophotometer
 环境湿度: 1.1
 测试距离: 9.22 m
 备注:

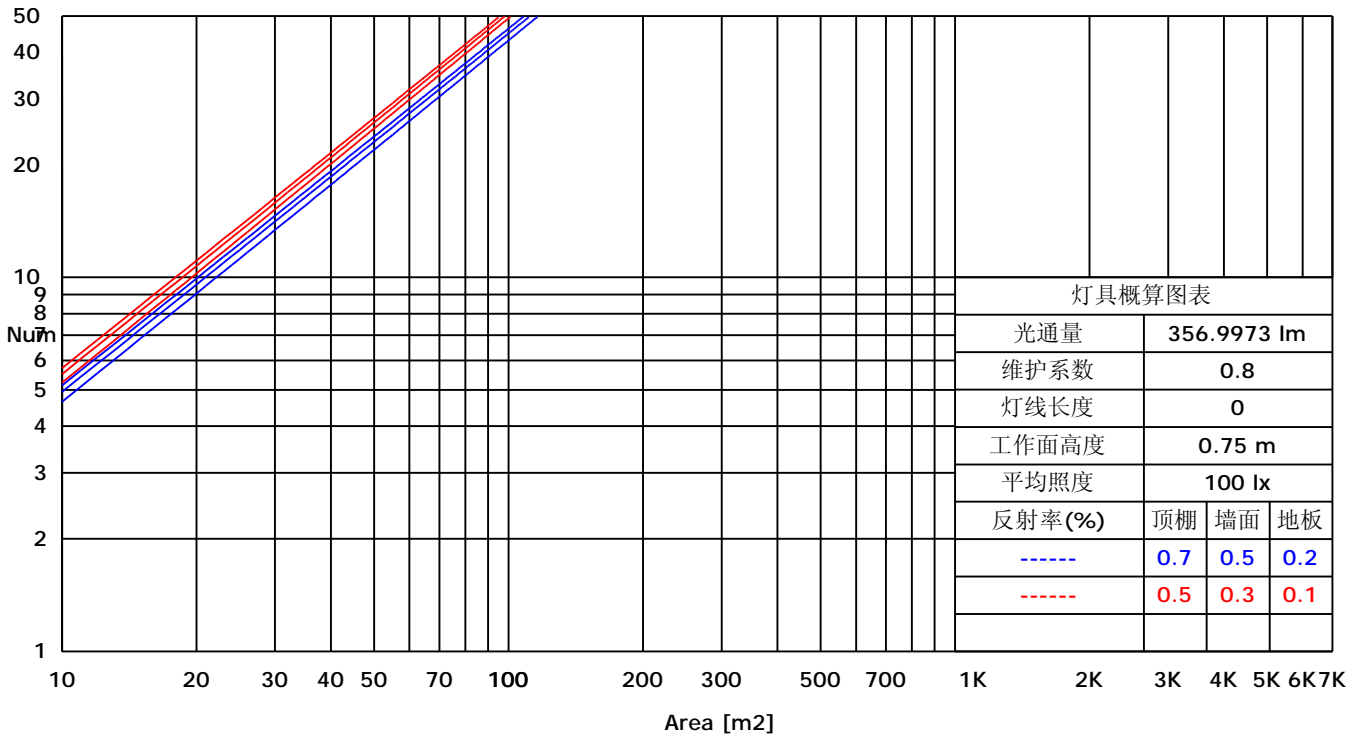
报告编号:

测试时间: 2023-6-1 15:35:08

利用系数图表(TM5)

RHOCC	80			70			50			30			10			0
RHOW	50	30	10	50	30	10	50	30	10	50	30	10	50	30	10	0
RCR	COEFFICIENTS OF UTILIZATION FOR RHOFC=20															
0	1.19	1.19	1.19	1.16	1.16	1.16	1.11	1.11	1.11	1.06	1.06	1.06	1.02	1.02	1.02	1.00
1	0.84	0.81	0.78	0.84	0.80	0.76	0.82	0.77	0.73	0.79	0.74	0.70	0.74	0.69	0.65	0.60
2	0.82	0.78	0.76	0.81	0.78	0.75	0.80	0.75	0.72	0.77	0.72	0.68	0.73	0.68	0.64	0.59
3	0.80	0.77	0.75	0.79	0.76	0.74	0.78	0.74	0.71	0.75	0.71	0.67	0.72	0.67	0.63	0.59
4	0.78	0.76	0.74	0.78	0.75	0.73	0.77	0.73	0.70	0.74	0.70	0.66	0.71	0.66	0.62	0.58
5	0.77	0.75	0.74	0.77	0.74	0.72	0.75	0.72	0.69	0.73	0.69	0.65	0.70	0.66	0.62	0.58
6	0.76	0.74	0.73	0.76	0.73	0.72	0.74	0.71	0.68	0.72	0.68	0.65	0.70	0.65	0.61	0.57
7	0.75	0.74	0.73	0.75	0.72	0.71	0.73	0.70	0.68	0.71	0.67	0.64	0.69	0.64	0.61	0.57
8	0.75	0.73	0.72	0.74	0.72	0.70	0.72	0.69	0.67	0.70	0.66	0.64	0.68	0.63	0.60	0.57
9	0.74	0.72	0.72	0.73	0.71	0.70	0.71	0.69	0.67	0.69	0.66	0.63	0.67	0.63	0.60	0.56
10	0.73	0.72	0.71	0.72	0.71	0.69	0.71	0.68	0.66	0.69	0.65	0.63	0.66	0.62	0.59	0.56

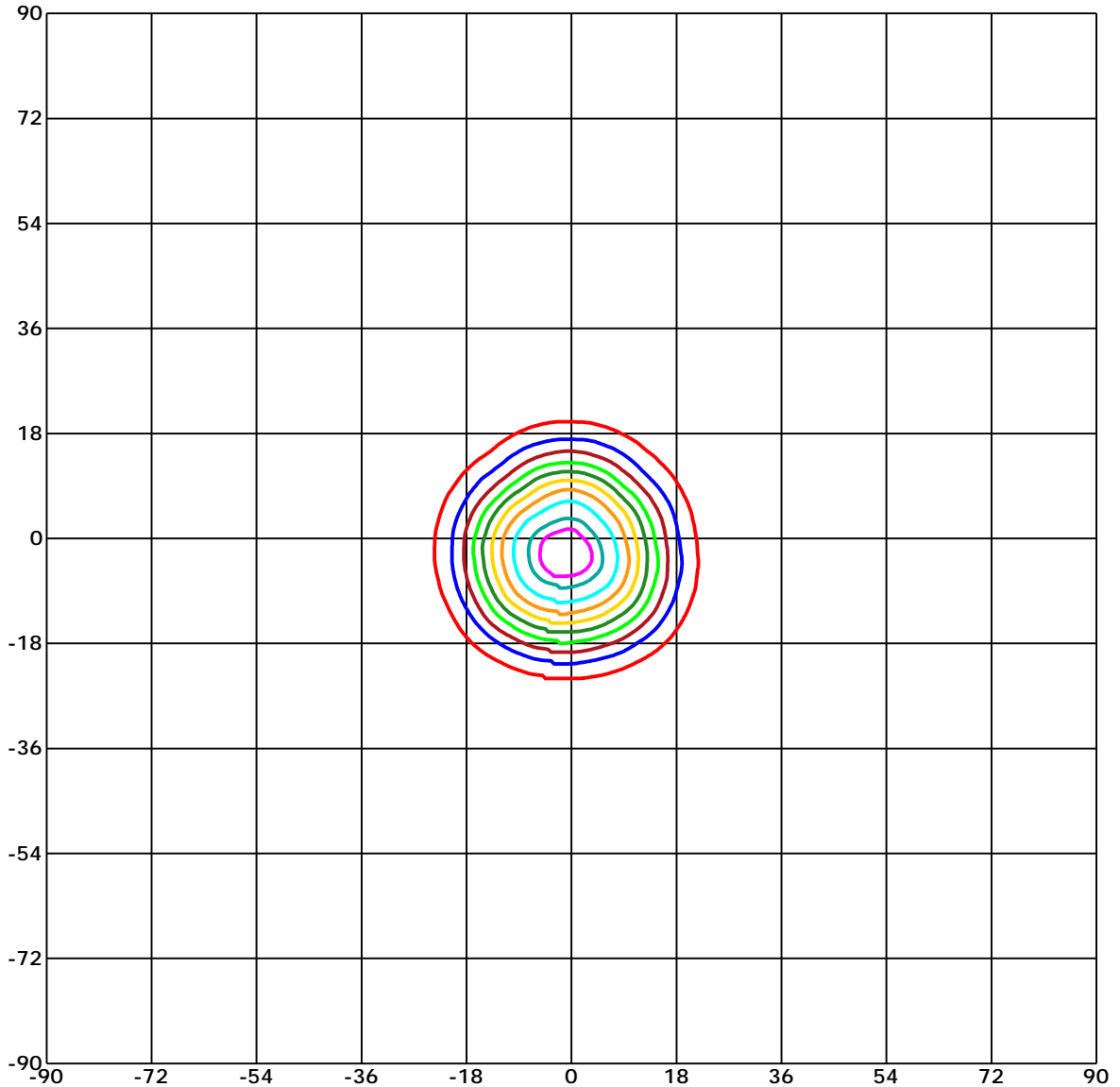
概算曲线



C角度范围: 0 - 360 Deg
 C角度间隔: 45.0 Deg
 测试速度: High
 环境温度: 9.22
 测试人员:
 测试日期: 2023-6-1 15:35:08

G角度范围: 0 - 90 Deg
 G角度间隔: 1.0 Deg
 测试系统: Huipu CPM-1800B Goniophotometer
 环境湿度: 1.1
 测试距离: 9.22 m
 备注:

矩形等光强曲线



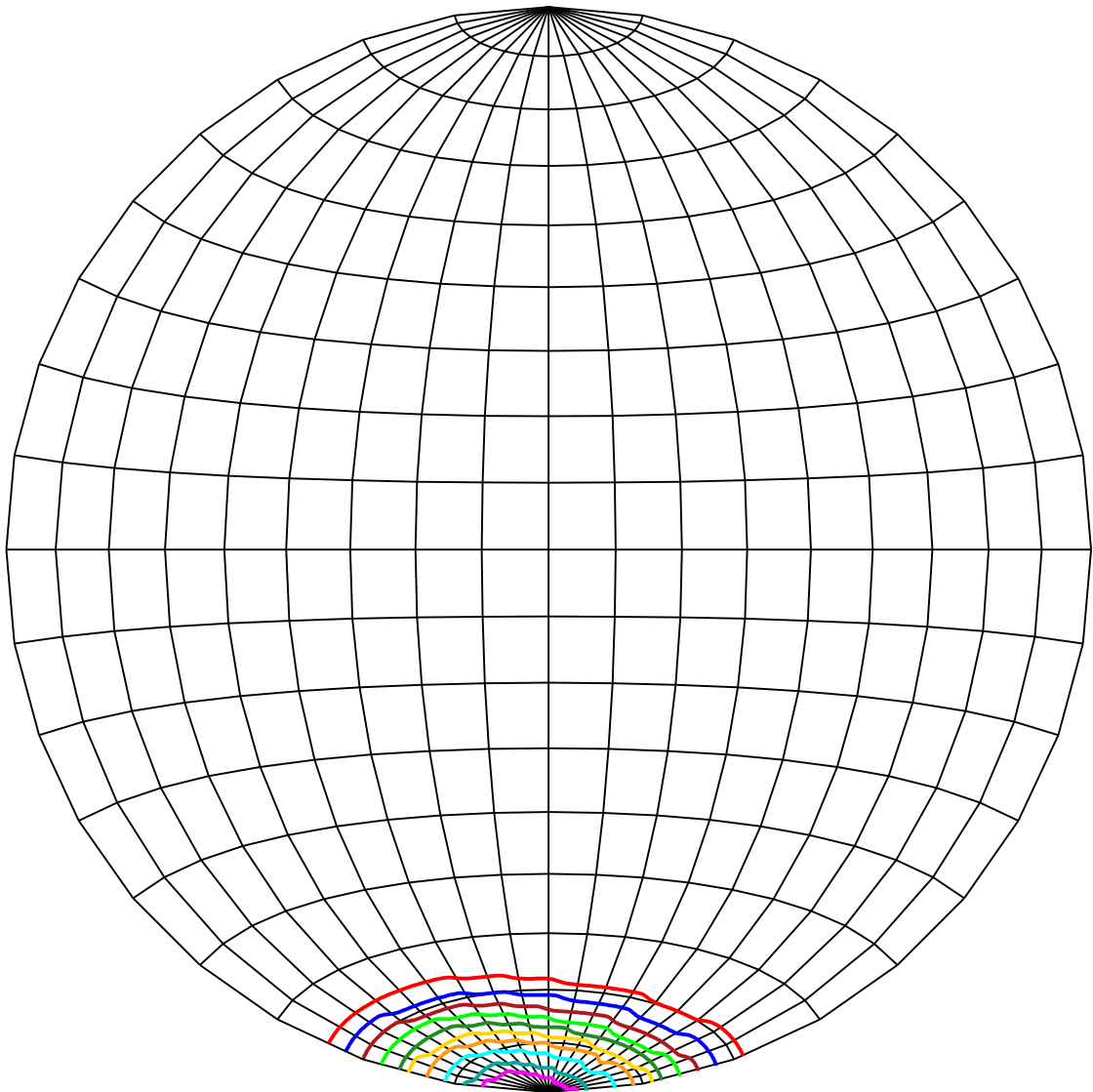
Unit of intensity:cd Imax(100%): 1582.831 cd

- | | |
|---------------------|--------------------|
| — 1503.689(95%Imax) | — 791.415(50%Imax) |
| — 1424.548(90%Imax) | — 633.132(40%Imax) |
| — 1266.265(80%Imax) | — 474.849(30%Imax) |
| — 1107.981(70%Imax) | — 316.566(20%Imax) |
| — 949.698(60%Imax) | — 158.283(10%Imax) |

C角度范围: 0 - 360 Deg
 C角度间隔: 45.0 Deg
 测试速度: High
 环境温度: 9.22
 测试人员:
 测试日期: 2023-6-1 15:35:08

G角度范围: 0 - 90 Deg
 G角度间隔: 1.0 Deg
 测试系统: Huipu CPM-1800B Goniophotometer
 环境湿度: 1.1
 测试距离: 9.22 m
 备注:

球面等光强曲线



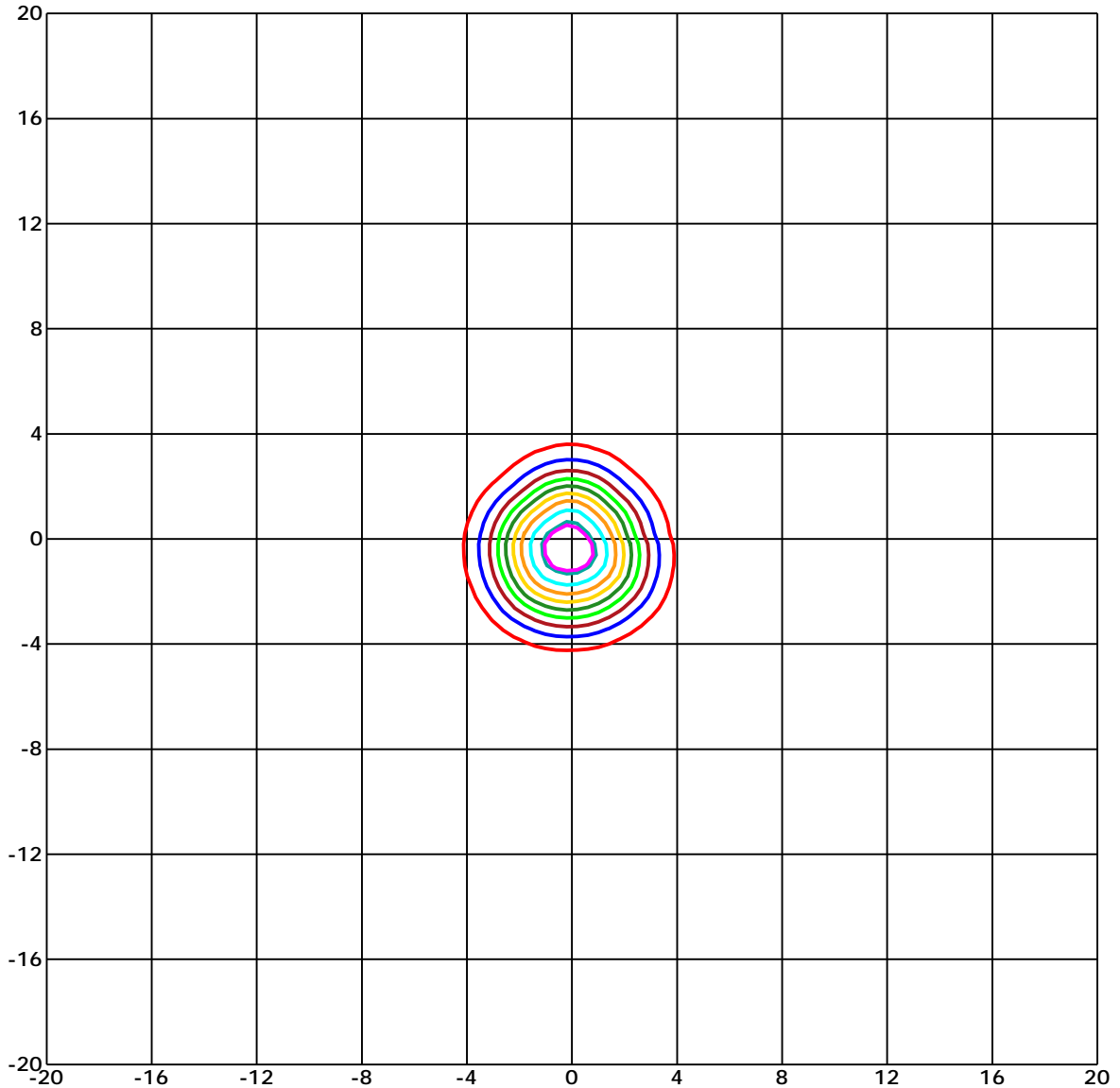
Unit of intensity:cd I_{max}(100%): 1582.831 cd

- | | |
|----------------------------------|---------------------------------|
| — 1503.689(95%I _{max}) | — 791.415(50%I _{max}) |
| — 1424.548(90%I _{max}) | — 633.132(40%I _{max}) |
| — 1266.265(80%I _{max}) | — 474.849(30%I _{max}) |
| — 1107.981(70%I _{max}) | — 316.566(20%I _{max}) |
| — 949.698(60%I _{max}) | — 158.283(10%I _{max}) |

C角度范围: 0 - 360 Deg
C角度间隔: 45.0 Deg
测试速度: High
环境温度: 9.22
测试人员:
测试日期: 2023-6-1 15:35:08

G角度范围: 0 - 90 Deg
G角度间隔: 1.0 Deg
测试系统: Huipu CPM-1800B Goniophotometer
环境湿度: 1.1
测试距离: 9.22 m
备注:

平面等照度曲线



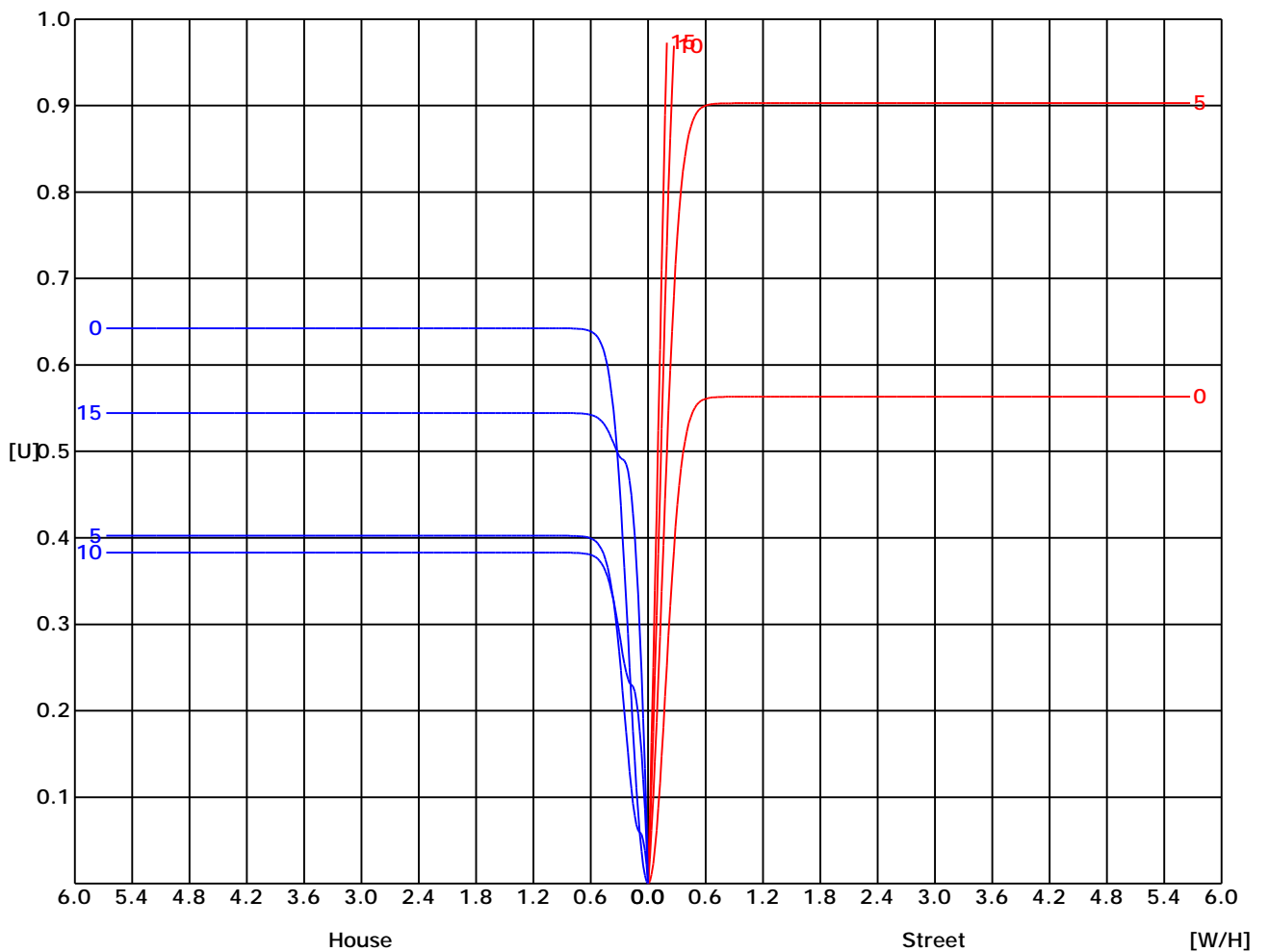
Unit of illumination: lx Height of plane: 10.0(m)/32.81(ft)

- | | |
|------------------|----------------|
| — 14.535(1%Emax) | — 7.9(0%Emax) |
| — 14.219(1%Emax) | — 6.32(0%Emax) |
| — 12.64(1%Emax) | — 4.74(0%Emax) |
| — 11.06(1%Emax) | — 3.16(0%Emax) |
| — 9.48(1%Emax) | — 1.58(0%Emax) |

C角度范围: 0 - 360 Deg
 C角度间隔: 45.0 Deg
 测试速度: High
 环境温度: 9.22
 测试人员:
 测试日期: 2023-6-1 15:35:08

G角度范围: 0 - 90 Deg
 G角度间隔: 1.0 Deg
 测试系统: Huipu CPM-1800B Goniophotometer
 环境湿度: 1.1
 测试距离: 9.22 m
 备注:

路灯利用系数曲线

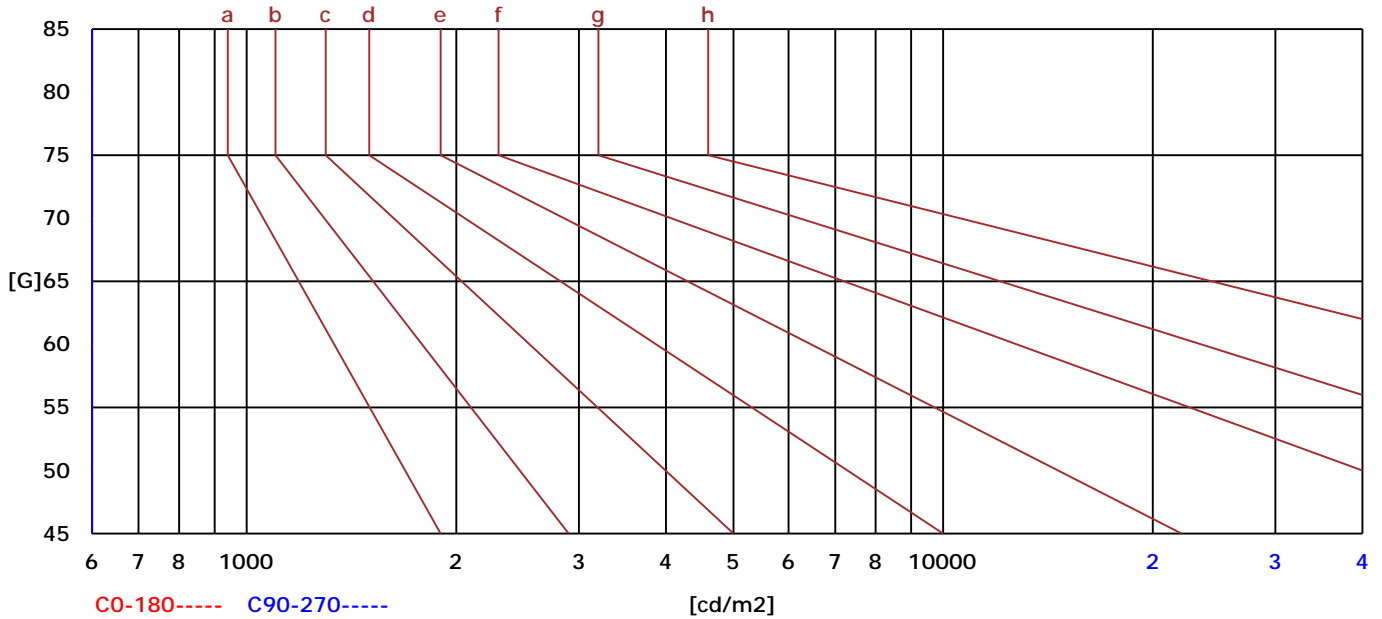


C角度范围: 0 - 360 Deg
 C角度间隔: 45.0 Deg
 测试速度: High
 环境温度: 9.22
 测试人员:
 测试日期: 2023-6-1 15:35:08

G角度范围: 0 - 90 Deg
 G角度间隔: 1.0 Deg
 测试系统: Huipu CPM-1800B Goniophotometer
 环境湿度: 1.1
 测试距离: 9.22 m
 备注:

亮度限制曲线

C/G	45	50	55	60	65	70	75	80	85
C0	0	0	0	0	0	0	0	0	0
C90	0	0	0	0	0	0	0	0	0
Dazzle	Quality	Illuminance	---	---	---	---	---	---	---
1.15	A	2000	1000	500	<=300				
1.5	B		2000	1000	500	<=300			
1.85	C			2000	1000	500	<=300		
2.2	D				2000	1000	500	<=300	
2.55	E					2000	1000	500	<=300
---	---	a	b	c	d	e	f	g	h



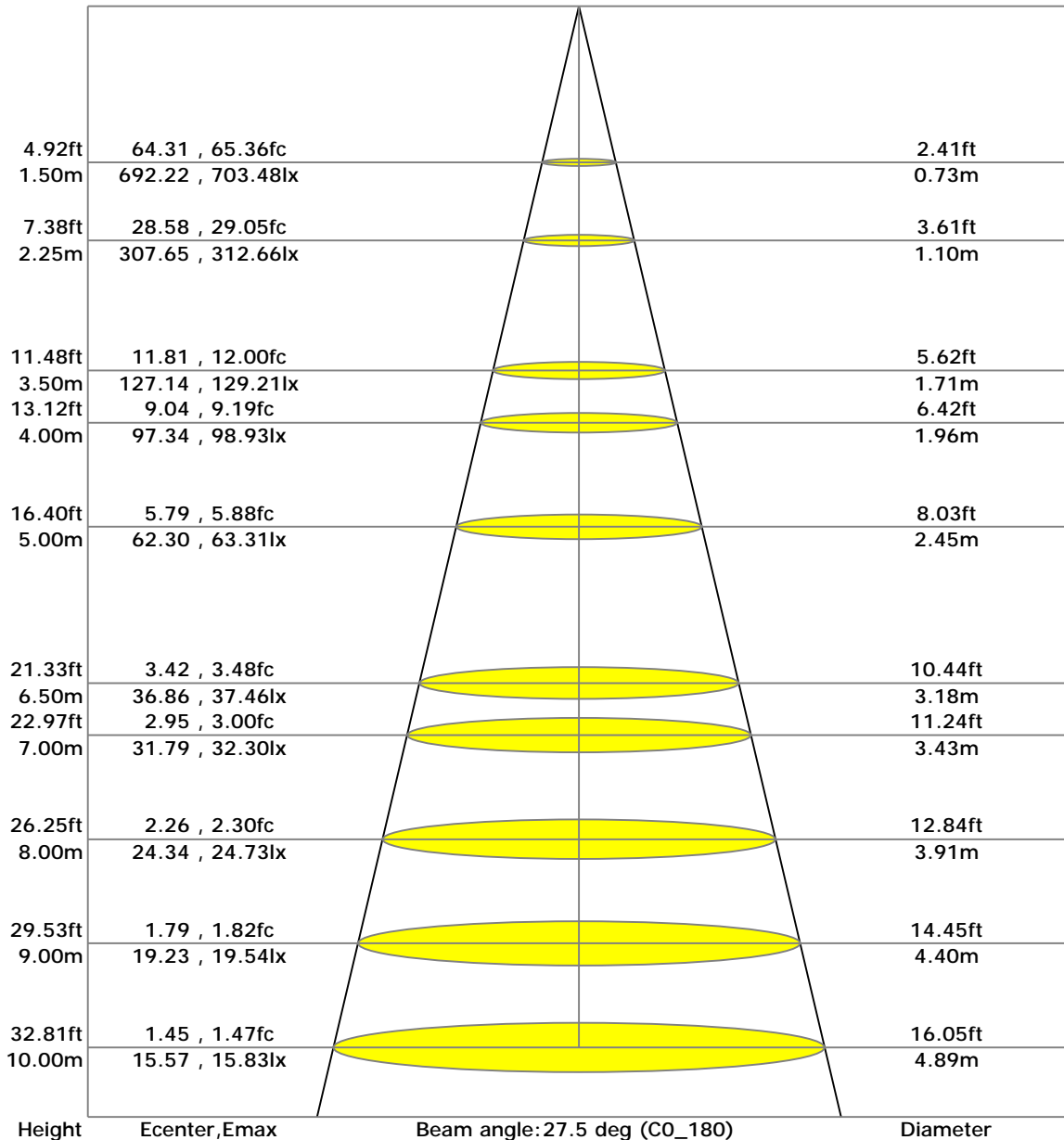
C角度范围: 0 - 360 Deg
 C角度间隔: 45.0 Deg
 测试速度: High
 环境温度: 9.22
 测试人员:
 测试日期: 2023-6-1 15:35:08

G角度范围: 0 - 90 Deg
 G角度间隔: 1.0 Deg
 测试系统: Huipu CPM-1800B Goniophotometer
 环境湿度: 1.1
 测试距离: 9.22 m
 备注:

报告编号:

测试时间: 2023-6-1 15:35:08

照度距离曲线



C角度范围: 0 - 360 Deg
 C角度间隔: 45.0 Deg
 测试速度: High
 环境温度: 9.22
 测试人员:
 测试日期: 2023-6-1 15:35:08

G角度范围: 0 - 90 Deg
 G角度间隔: 1.0 Deg
 测试系统: Huipu CPM-1800B Goniophotometer
 环境湿度: 1.1
 测试距离: 9.22 m
 备注:

报告编号:

测试时间: 2023-6-1 15:35:08

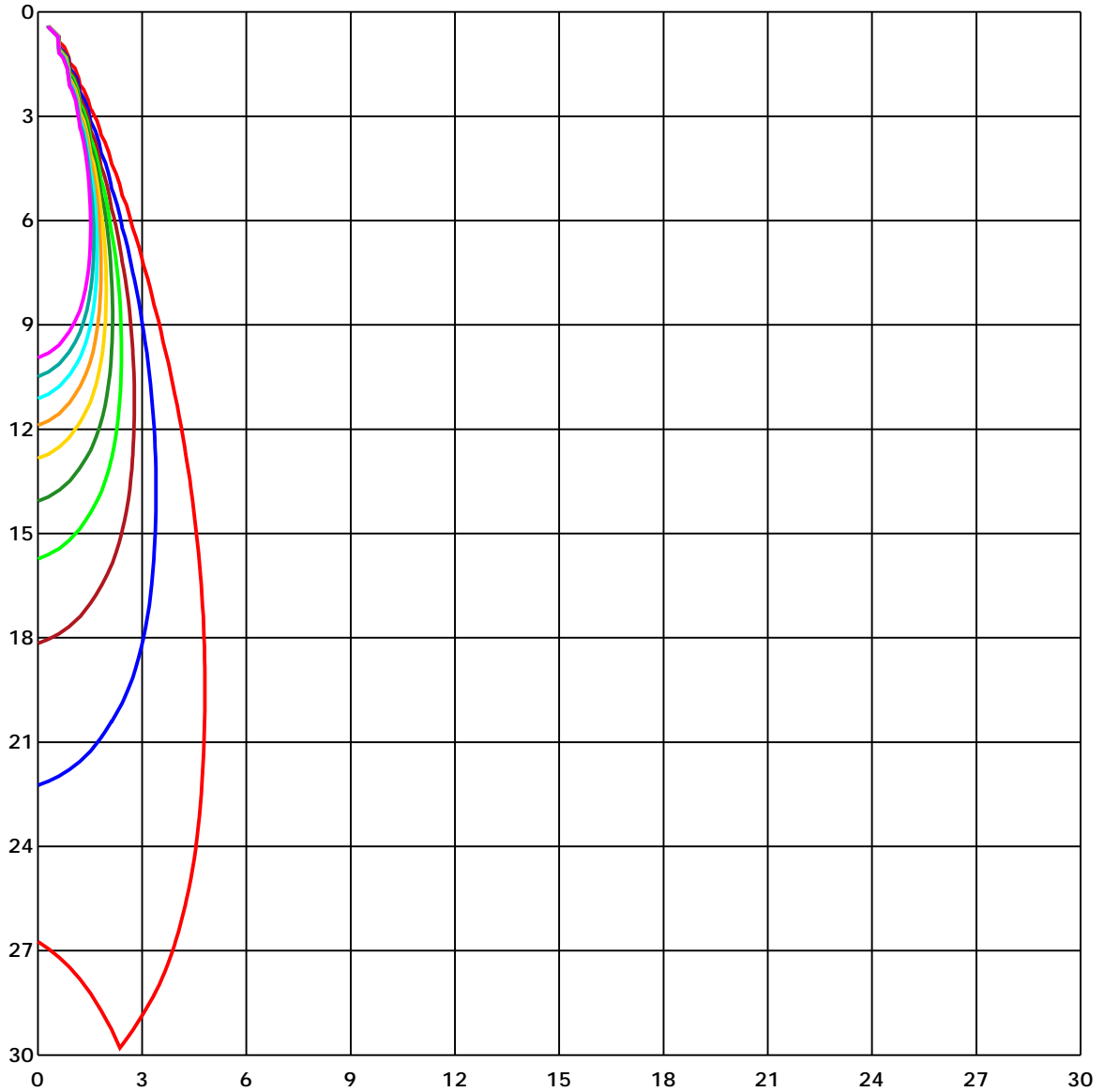
UGR(Unified Glare Rating) TABLE

天花板反射比	70	70	50	50	30	70	70	50	50	30
墙面反射比	50	30	50	30	30	50	30	50	30	30
地面反射比	20	20	20	20	20	20	20	20	20	20
房间尺寸 X Y	向前 (Viewed Endwise)					交叉 (Viewed Crosswise)				
2H 2H	0.83	0.88	1.03	1.07	1.31	0.83	0.88	1.03	1.07	1.31
3H	0.81	0.87	1.01	1.06	1.31	0.81	0.87	1.01	1.06	1.31
4H	0.80	0.86	1.01	1.05	1.30	0.80	0.86	1.01	1.05	1.30
6H	0.78	0.85	1.00	1.05	1.30	0.78	0.85	1.00	1.05	1.30
8H	0.78	0.84	1.00	1.04	1.30	0.78	0.84	1.00	1.04	1.30
12H	0.77	0.83	0.99	1.04	1.29	0.77	0.83	0.99	1.04	1.29
4H 2H	0.80	0.86	1.01	1.05	1.30	0.80	0.86	1.01	1.05	1.30
3H	0.77	0.83	0.99	1.04	1.29	0.77	0.83	0.99	1.04	1.29
4H	0.75	0.82	0.98	1.03	1.29	0.75	0.82	0.98	1.03	1.29
6H	0.73	0.80	0.97	1.02	1.28	0.73	0.80	0.97	1.02	1.28
8H	0.72	0.79	0.97	1.01	1.28	0.72	0.79	0.97	1.01	1.28
12H	0.71	0.77	0.96	1.01	1.28	0.71	0.77	0.96	1.01	1.28
8H 4H	0.78	0.84	1.00	1.04	1.30	0.78	0.84	1.00	1.04	1.30
6H	0.70	0.76	0.95	1.00	1.27	0.70	0.76	0.95	1.00	1.27
8H	0.68	0.74	0.95	0.99	1.27	0.68	0.74	0.95	0.99	1.27
12H	0.67	0.73	0.94	0.98	1.27	0.67	0.73	0.94	0.98	1.27
12H 4H	0.71	0.77	0.96	1.01	1.28	0.71	0.77	0.96	1.01	1.28
6H	0.68	0.74	0.95	0.99	1.27	0.68	0.74	0.95	0.99	1.27

C角度范围: 0 - 360 Deg
 C角度间隔: 45.0 Deg
 测试速度: High
 环境温度: 9.22
 测试人员:
 测试日期: 2023-6-1 15:35:08

G角度范围: 0 - 90 Deg
 G角度间隔: 1.0 Deg
 测试系统: Huipu CPM-1800B Goniophotometer
 环境湿度: 1.1
 测试距离: 9.22 m
 备注:

空间等照度曲线



Unit of illumination: lx

- | | |
|----------|---------|
| — 15.742 | — 7.871 |
| — 14.167 | — 6.297 |
| — 12.593 | — 4.722 |
| — 11.019 | — 3.148 |
| — 9.445 | — 1.574 |

C角度范围: 0 - 360 Deg
 C角度间隔: 45.0 Deg
 测试速度: High
 环境温度: 9.22
 测试人员:
 测试日期: 2023-6-1 15:35:08

G角度范围: 0 - 90 Deg
 G角度间隔: 1.0 Deg
 测试系统: Huipu CPM-1800B Goniophotometer
 环境湿度: 1.1
 测试距离: 9.22 m
 备注:

报告编号:

测试时间: 2023-6-1 15:35:08

光强分布数据

Gamma/C	C0	C45	C90	C135	C180	C225	C270	C315	C360	
G0	1557.49	1544.4	1567.5	1557.86	1557.49	1544.4	1567.5	1557.86	1557.49	
G1	1537.2	1517.0	1541.87	1538.6	1561.23	1567.96	1578.06	1561.04	1537.2	
G2	1511.67	1483.06	1512.51	1508.96	1563.01	1582.83	1582.08	1567.78	1511.67	
G3	1478.48	1433.22	1467.16	1469.69	1550.94	1575.63	1580.12	1548.79	1478.48	
G4	1437.7	1380.48	1423.68	1428.45	1525.98	1573.39	1570.02	1532.8	1437.7	
G5	1386.56	1320.73	1369.16	1375.05	1503.16	1555.81	1549.73	1507.09	1386.56	
G6	1328.39	1251.71	1309.97	1317.36	1466.51	1534.58	1520.37	1478.29	1328.39	
G7	1270.23	1181.68	1242.74	1248.16	1419.19	1503.91	1480.44	1432.66	1270.23	
G8	1198.04	1099.39	1165.59	1175.13	1369.35	1463.14	1432.75	1382.35	1198.04	
G9	1114.63	1003.73	1074.89	1088.17	1308.76	1412.74	1374.4	1320.91	1114.63	
G10	1026.83	904.7	980.16	996.62	1239.47	1354.48	1308.94	1258.73	1026.83	
G11	929.95	798.94	875.53	895.07	1166.15	1289.03	1236.57	1184.11	929.95	
G12	828.87	696.74	772.11	793.05	1075.92	1213.47	1155.03	1102.1	828.87	
G13	730.59	601.26	669.62	687.2	985.77	1131.56	1067.78	1010.65	730.59	
G14	639.42	514.49	574.71	588.83	888.71	1043.28	971.47	919.29	639.42	
G15	554.51	437.06	491.2	496.53	783.23	945.0	877.02	825.13	554.51	
G16	473.06	365.06	415.46	417.33	679.81	840.09	780.43	730.49	473.06	
G17	397.69	298.01	344.86	344.86	581.72	735.92	684.11	639.6	397.69	
G18	328.87	241.44	281.74	281.0	492.89	641.01	588.64	553.01	328.87	
G19	266.97	188.7	224.52	223.39	414.53	546.56	494.29	466.99	266.97	
G20	211.42	146.81	176.17	174.58	342.99	458.66	406.11	385.16	211.42	
G21	163.73	111.46	135.68	132.97	277.25	375.72	324.76	312.69	163.73	
G22	125.12	84.72	104.08	100.15	218.81	299.98	254.44	249.58	125.12	
G23	95.01	63.87	80.14	74.62	169.16	234.52	194.87	194.69	95.01	
G24	71.53	48.25	61.44	56.01	128.67	177.85	145.41	149.52	71.53	
G25	53.39	36.56	47.69	41.52	96.41	133.25	107.07	114.08	53.39	
G26	40.3	27.4	36.66	30.58	72.0	98.47	77.71	86.59	40.3	
G27	29.55	19.92	27.87	21.79	53.49	72.28	56.11	65.64	29.55	
G28	21.41	14.31	20.95	15.15	39.74	53.11	39.27	49.0	21.41	
G29	14.68	9.72	15.43	10.01	28.33	38.71	26.37	36.38	14.68	
G30	9.44	6.36	11.31	6.36	19.17	27.59	16.93	26.18	9.44	
G31	5.24	3.74	8.14	3.74	12.9	19.45	10.85	18.7	5.24	
G32	3.09	2.15	6.27	2.15	8.98	13.93	6.55	13.09	3.09	
G33	1.22	0.94	4.86	0.94	6.64	9.82	4.11	8.98	1.22	
G34	0.0	0.09	3.65	0.19	4.77	7.57	2.43	7.01	0.0	
G35	0.0	0.0	2.62	0.0	3.46	5.61	1.31	5.24	0.0	
G36	0.0	0.0	1.96	0.0	2.71	4.39	0.56	3.93	0.0	

C角度范围: 0 - 360 Deg
 C角度间隔: 45.0 Deg
 测试速度: High
 环境温度: 9.22
 测试人员:
 测试日期: 2023-6-1 15:35:08

G角度范围: 0 - 90 Deg
 G角度间隔: 1.0 Deg
 测试系统: Huipu CPM-1800B Goniophotometer
 环境湿度: 1.1
 测试距离: 9.22 m
 备注:

报告编号:

测试时间: 2023-6-1 15:35:08

光强分布数据(Continue 1)

Gamma/C	C0	C45	C90	C135	C180	C225	C270	C315	C360
G37	0.0	0.0	1.31	0.0	2.06	3.27	0.0	2.9	0.0
G38	0.0	0.0	0.84	0.0	1.68	2.62	0.0	2.24	0.0
G39	0.0	0.0	0.56	0.0	1.22	2.15	0.0	1.59	0.0
G40	0.0	0.0	0.37	0.0	0.75	1.78	0.0	1.22	0.0
G41	0.0	0.0	0.0	0.0	0.47	1.22	0.0	0.75	0.0
G42	0.0	0.0	0.0	0.0	0.19	0.94	0.0	0.56	0.0
G43	0.0	0.0	0.0	0.0	0.0	0.56	0.0	0.19	0.0
G44	0.0	0.0	0.0	0.0	0.0	0.19	0.0	0.0	0.0
G45	0.0	0.0	0.0	0.0	0.0	0.0	0.0	0.0	0.0
G46	0.0	0.0	0.0	0.0	0.0	0.0	0.0	0.0	0.0
G47	0.0	0.0	0.0	0.0	0.0	0.0	0.0	0.0	0.0
G48	0.0	0.0	0.0	0.0	0.0	0.0	0.0	0.0	0.0
G49	0.0	0.0	0.0	0.0	0.0	0.0	0.0	0.0	0.0
G50	0.0	0.0	0.0	0.0	0.0	0.0	0.0	0.0	0.0
G51	0.0	0.0	0.0	0.0	0.0	0.0	0.0	0.0	0.0
G52	0.0	0.0	0.0	0.0	0.0	0.0	0.0	0.0	0.0
G53	0.0	0.0	0.0	0.0	0.0	0.0	0.0	0.0	0.0
G54	0.0	0.0	0.0	0.0	0.0	0.0	0.0	0.0	0.0
G55	0.0	0.0	0.0	0.0	0.0	0.0	0.0	0.0	0.0
G56	0.0	0.0	0.0	0.0	0.0	0.0	0.0	0.0	0.0
G57	0.0	0.0	0.0	0.0	0.0	0.0	0.0	0.0	0.0
G58	0.0	0.0	0.0	0.0	0.0	0.0	0.0	0.0	0.0
G59	0.0	0.0	0.0	0.0	0.0	0.0	0.0	0.0	0.0
G60	0.0	0.0	0.0	0.0	0.0	0.0	0.0	0.0	0.0
G61	0.0	0.0	0.0	0.0	0.0	0.0	0.0	0.0	0.0
G62	0.0	0.0	0.0	0.0	0.0	0.0	0.0	0.0	0.0
G63	0.0	0.0	0.0	0.0	0.0	0.0	0.0	0.0	0.0
G64	0.0	0.0	0.0	0.0	0.0	0.0	0.0	0.0	0.0
G65	0.0	0.0	0.0	0.0	0.0	0.0	0.0	0.0	0.0
G66	0.0	0.0	0.0	0.0	0.0	0.0	0.0	0.0	0.0
G67	0.0	0.0	0.0	0.0	0.0	0.0	0.0	0.0	0.0
G68	0.0	0.0	0.0	0.0	0.0	0.0	0.0	0.0	0.0
G69	0.0	0.0	0.0	0.0	0.0	0.0	0.0	0.0	0.0
G70	0.0	0.0	0.0	0.0	0.0	0.0	0.0	0.0	0.0
G71	0.0	0.0	0.0	0.0	0.0	0.0	0.0	0.0	0.0
G72	0.0	0.0	0.0	0.0	0.0	0.0	0.0	0.0	0.0
G73	0.0	0.0	0.0	0.0	0.0	0.0	0.0	0.0	0.0

C角度范围: 0 - 360 Deg
 C角度间隔: 45.0 Deg
 测试速度: High
 环境温度: 9.22
 测试人员:
 测试日期: 2023-6-1 15:35:08

G角度范围: 0 - 90 Deg
 G角度间隔: 1.0 Deg
 测试系统: Huipu CPM-1800B Goniophotometer
 环境湿度: 1.1
 测试距离: 9.22 m
 备注:

