

报告编号:

测试时间: 2002-1-1 0:26:07

## 灯具光度测试报告

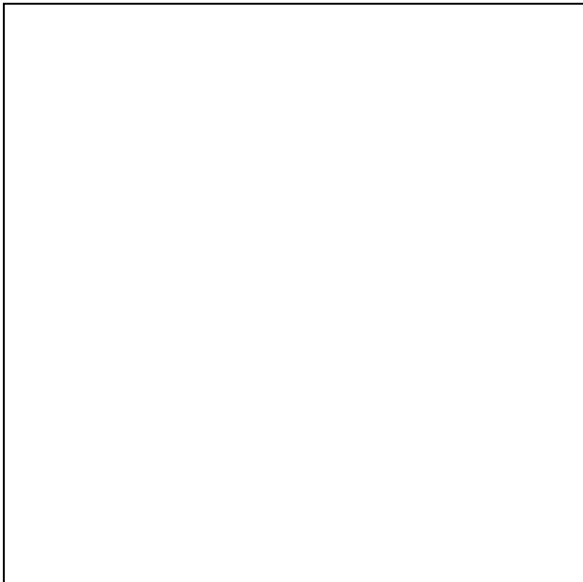
### 灯具属性

生产工厂: 0	电压(V): 220.91 V
灯具规格:	电流(A): 0.0749 A
光源规格:	功率(W): 9.80 W
发光面宽度: 80 mm	功率因数: 0.5925
发光面长度: 80 mm	光源光通量: 507.78
发光面高度: 80 mm	

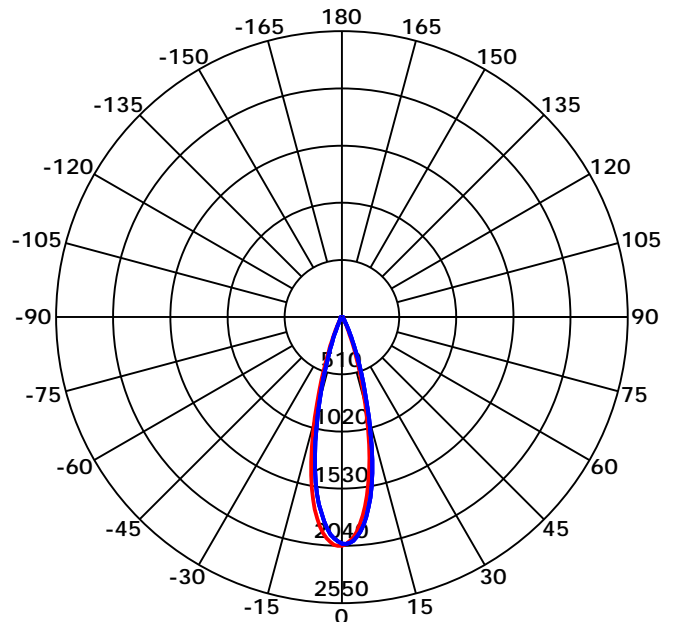
### 光度结果

CIE 等级: Direct	最大光强: 2040.12 cd
灯具光通量: 507.777 lm	最大光强角: C=180 Gamma=0
下射光通比: 100.00%	上射光通比: 0.00%
灯具光效(LER): 51.81 lm/W	灯具效率: 100.00%
光束角(50%) C0-180,C90-270: 27.5,27.3	中心光强: 2040.12 cd
视场角(10%) C0-180,C90-270: 46.7,46.8	有效光通量: 439.79 lm
距高比S/MH C0-180,C90-270: 0.462,0.462	光通量ERP( $\phi$ use)120度: 507.76 lm

灯具图片



光强分布曲线



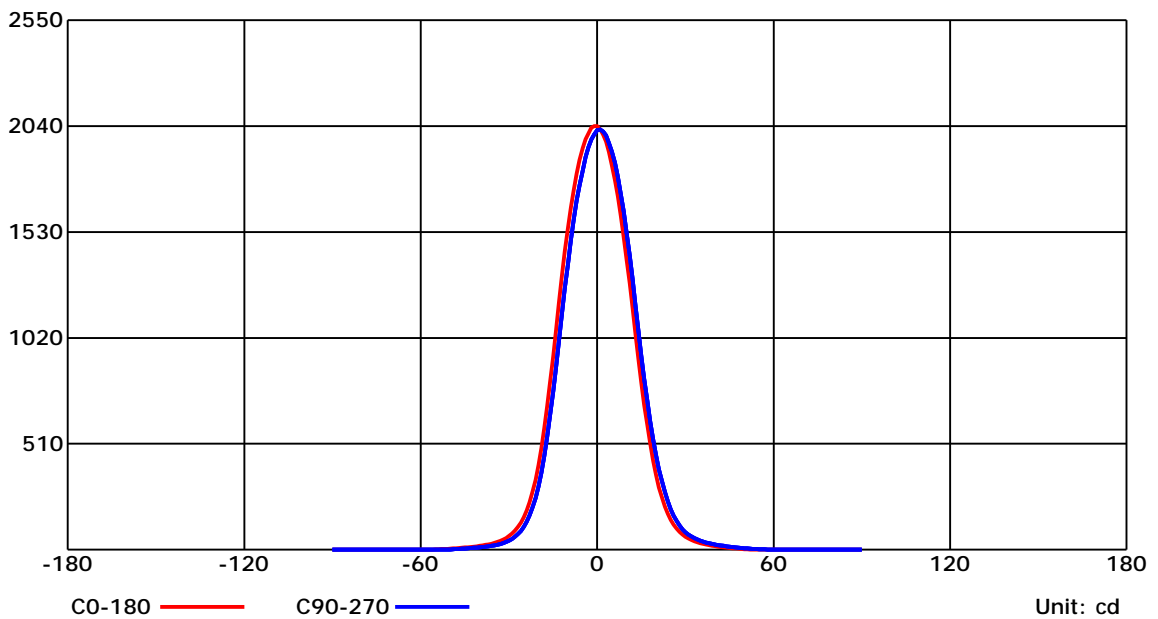
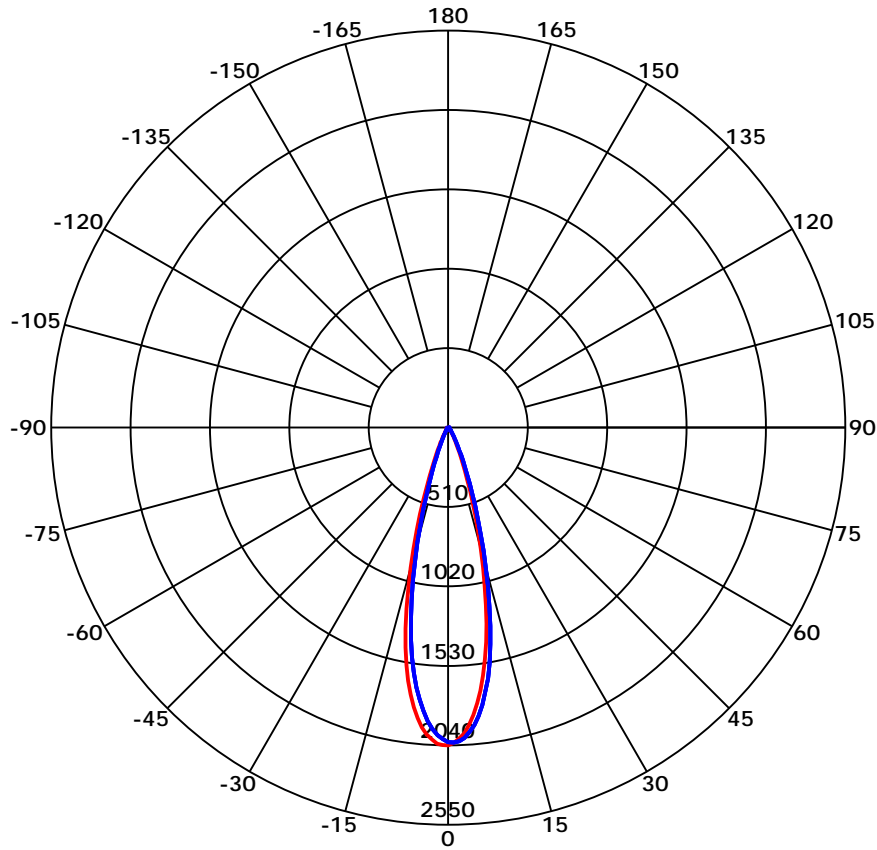
光束角(50%) C0-180,C90-270: 27.5 deg,27.3 deg

C0-180 — C90-270

C角度范围: 0 - 360 Deg  
 C角度间隔: 45.0 Deg  
 测试速度: High  
 环境温度:  
 测试人员:  
 测试日期: 2002-1-1 0:26:07

G角度范围: 0 - 90 Deg  
 G角度间隔: 1.0 Deg  
 测试系统: Huipu CPM-1800B Goniophotometer  
 环境湿度:  
 测试距离: 9.22 m  
 备注:

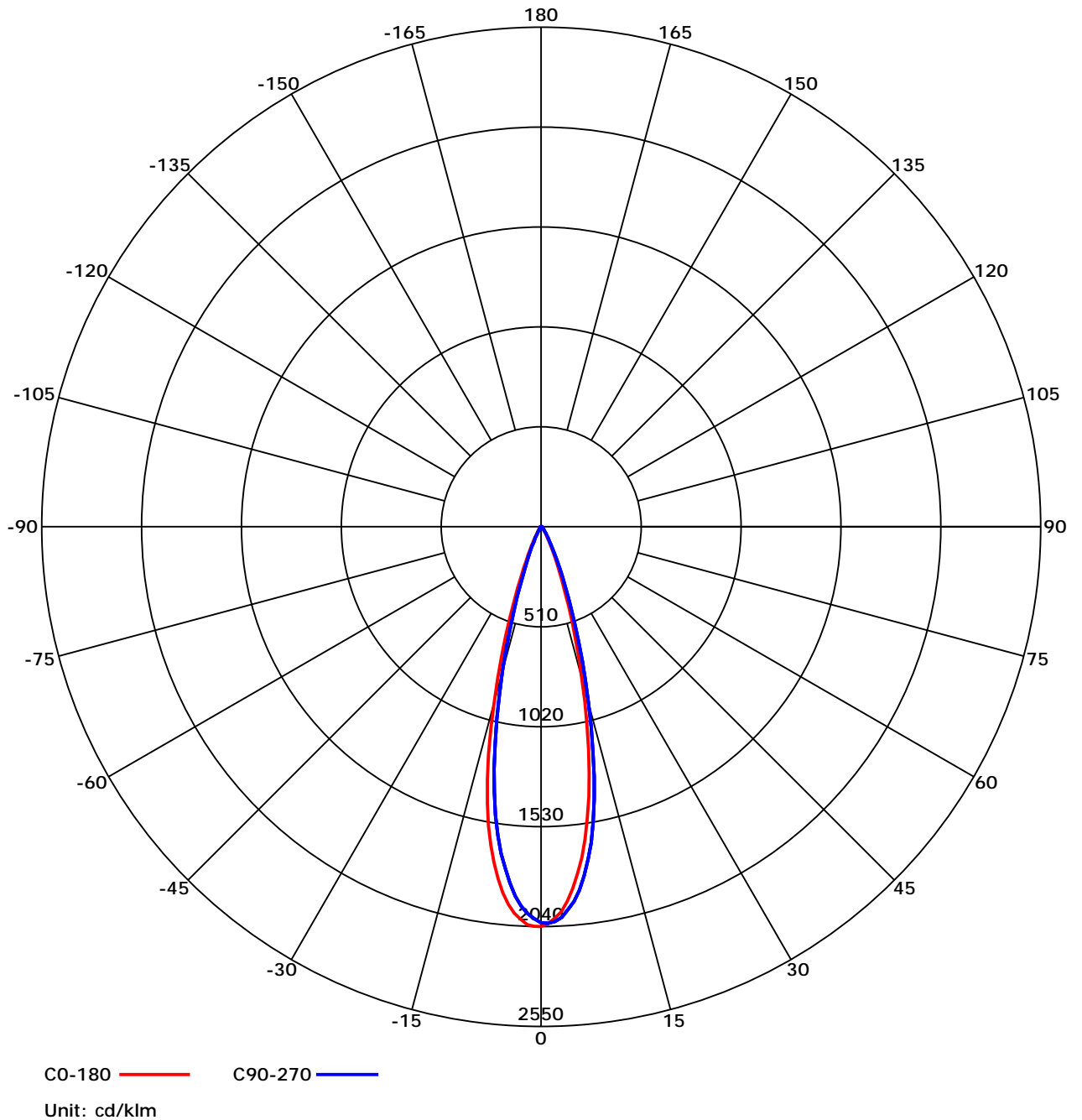
### 光强分布曲线



C角度范围: 0 - 360 Deg  
 C角度间隔: 45.0 Deg  
 测试速度: High  
 环境温度:  
 测试人员:  
 测试日期: 2002-1-1 0:26:07

G角度范围: 0 - 90 Deg  
 G角度间隔: 1.0 Deg  
 测试系统: Huipu CPM-1800B Goniophotometer  
 环境湿度:  
 测试距离: 9.22 m  
 备注:

### 光强分布曲线



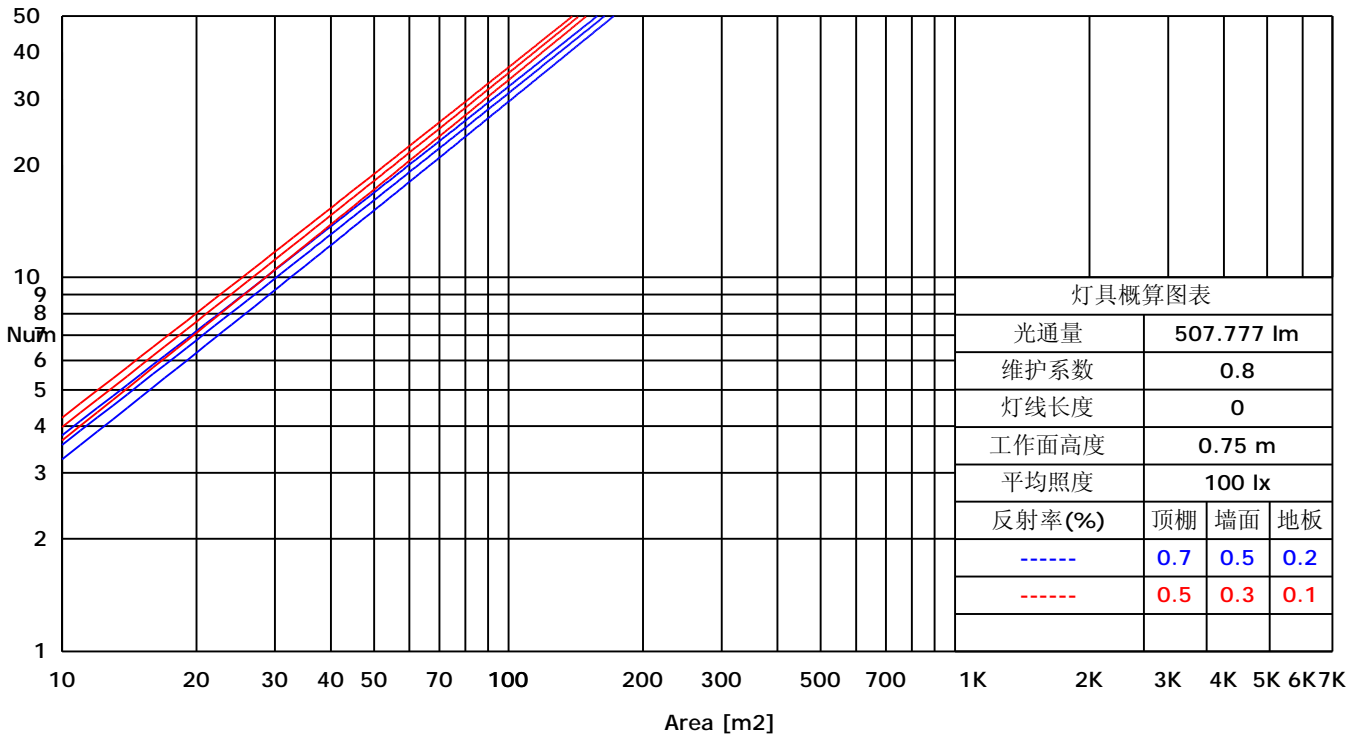
C角度范围: 0 - 360 Deg  
 C角度间隔: 45.0 Deg  
 测试速度: High  
 环境温度:  
 测试人员:  
 测试日期: 2002-1-1 0:26:07

G角度范围: 0 - 90 Deg  
 G角度间隔: 1.0 Deg  
 测试系统: Huipu CPM-1800B Goniophotometer  
 环境湿度:  
 测试距离: 9.22 m  
 备注:

### 利用系数图表(TM5)

RHOCC	80			70			50			30			10			0
RHOW	50	30	10	50	30	10	50	30	10	50	30	10	50	30	10	0
RCR	COEFFICIENTS OF UTILIZATION FOR RHOFC=20															
0	1.19	1.19	1.19	1.16	1.16	1.16	1.11	1.11	1.11	1.06	1.06	1.06	1.02	1.02	1.02	1.00
1	0.87	0.83	0.81	0.86	0.83	0.79	0.84	0.80	0.76	0.81	0.76	0.72	0.76	0.71	0.67	0.62
2	0.84	0.81	0.79	0.83	0.80	0.77	0.82	0.78	0.74	0.79	0.74	0.70	0.74	0.70	0.66	0.61
3	0.81	0.79	0.77	0.81	0.78	0.76	0.79	0.76	0.72	0.77	0.72	0.69	0.73	0.69	0.65	0.60
4	0.80	0.77	0.76	0.79	0.76	0.74	0.78	0.74	0.71	0.75	0.71	0.67	0.72	0.67	0.63	0.59
5	0.78	0.76	0.75	0.77	0.75	0.73	0.76	0.72	0.70	0.74	0.70	0.66	0.71	0.66	0.62	0.58
6	0.77	0.75	0.74	0.76	0.74	0.72	0.74	0.71	0.69	0.72	0.68	0.65	0.70	0.65	0.61	0.58
7	0.75	0.74	0.73	0.75	0.72	0.71	0.73	0.70	0.68	0.71	0.67	0.64	0.69	0.64	0.61	0.57
8	0.74	0.73	0.72	0.74	0.71	0.70	0.72	0.69	0.67	0.70	0.66	0.63	0.68	0.63	0.60	0.56
9	0.73	0.72	0.71	0.72	0.70	0.69	0.71	0.68	0.66	0.69	0.65	0.62	0.67	0.62	0.59	0.56
10	0.72	0.71	0.70	0.71	0.70	0.68	0.70	0.67	0.65	0.68	0.64	0.62	0.66	0.61	0.58	0.55

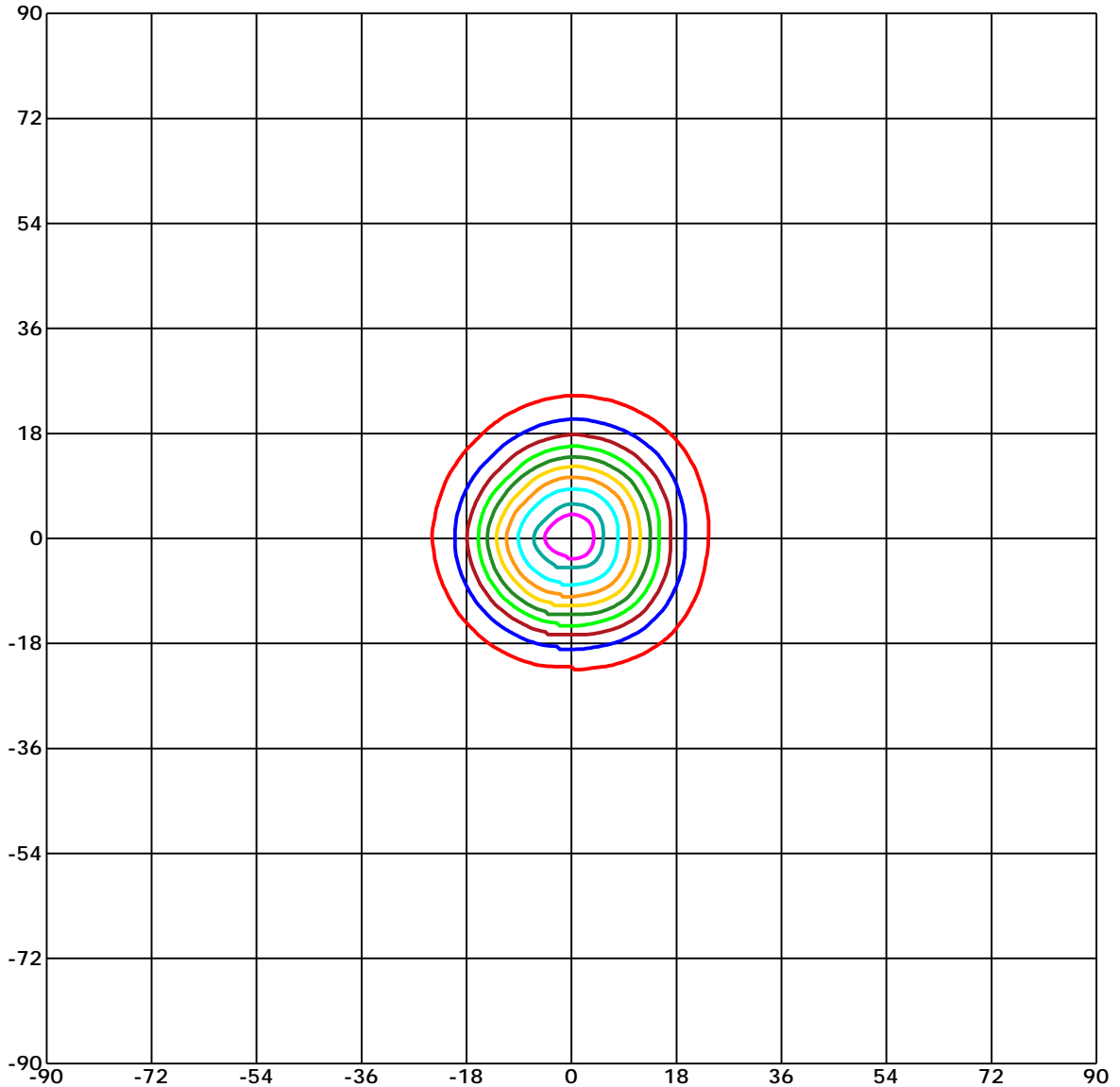
### 概算曲线



C角度范围: 0 - 360 Deg  
 C角度间隔: 45.0 Deg  
 测试速度: High  
 环境温度:  
 测试人员:  
 测试日期: 2002-1-1 0:26:07

G角度范围: 0 - 90 Deg  
 G角度间隔: 1.0 Deg  
 测试系统: Huipu CPM-1800B Goniophotometer  
 环境湿度:  
 测试距离: 9.22 m  
 备注:

### 矩形等光强曲线



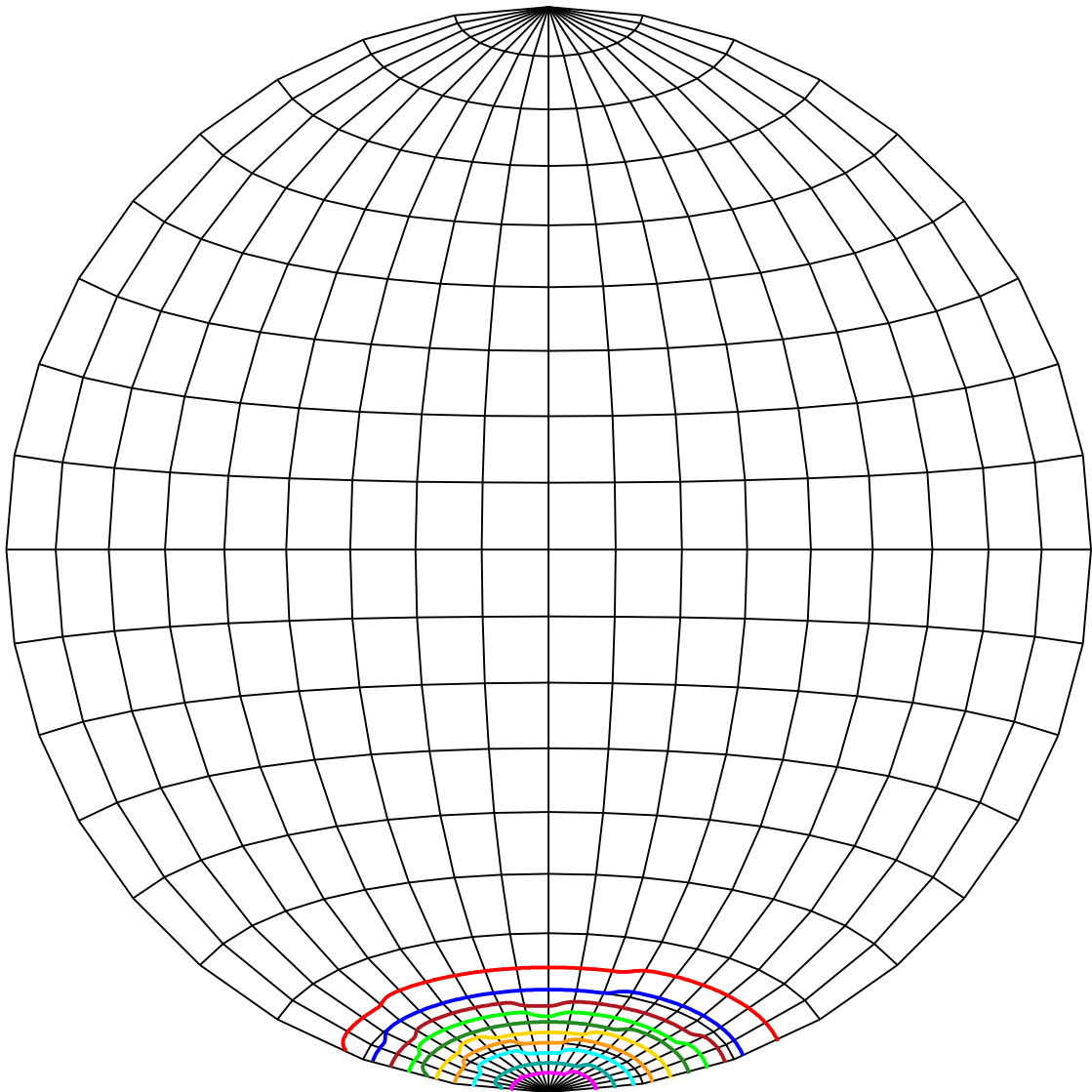
Unit of intensity:cd      Imax(100%): 2040.117 cd

- |                     |                     |
|---------------------|---------------------|
| — 1938.111(95%Imax) | — 1020.058(50%Imax) |
| — 1836.105(90%Imax) | — 816.047(40%Imax)  |
| — 1632.093(80%Imax) | — 612.035(30%Imax)  |
| — 1428.082(70%Imax) | — 408.023(20%Imax)  |
| — 1224.07(60%Imax)  | — 204.012(10%Imax)  |

C角度范围: 0 - 360 Deg  
 C角度间隔: 45.0 Deg  
 测试速度: High  
 环境温度:  
 测试人员:  
 测试日期: 2002-1-1 0:26:07

G角度范围: 0 - 90 Deg  
 G角度间隔: 1.0 Deg  
 测试系统: Huipu CPM-1800B Goniophotometer  
 环境湿度:  
 测试距离: 9.22 m  
 备注:

### 球面等光强曲线



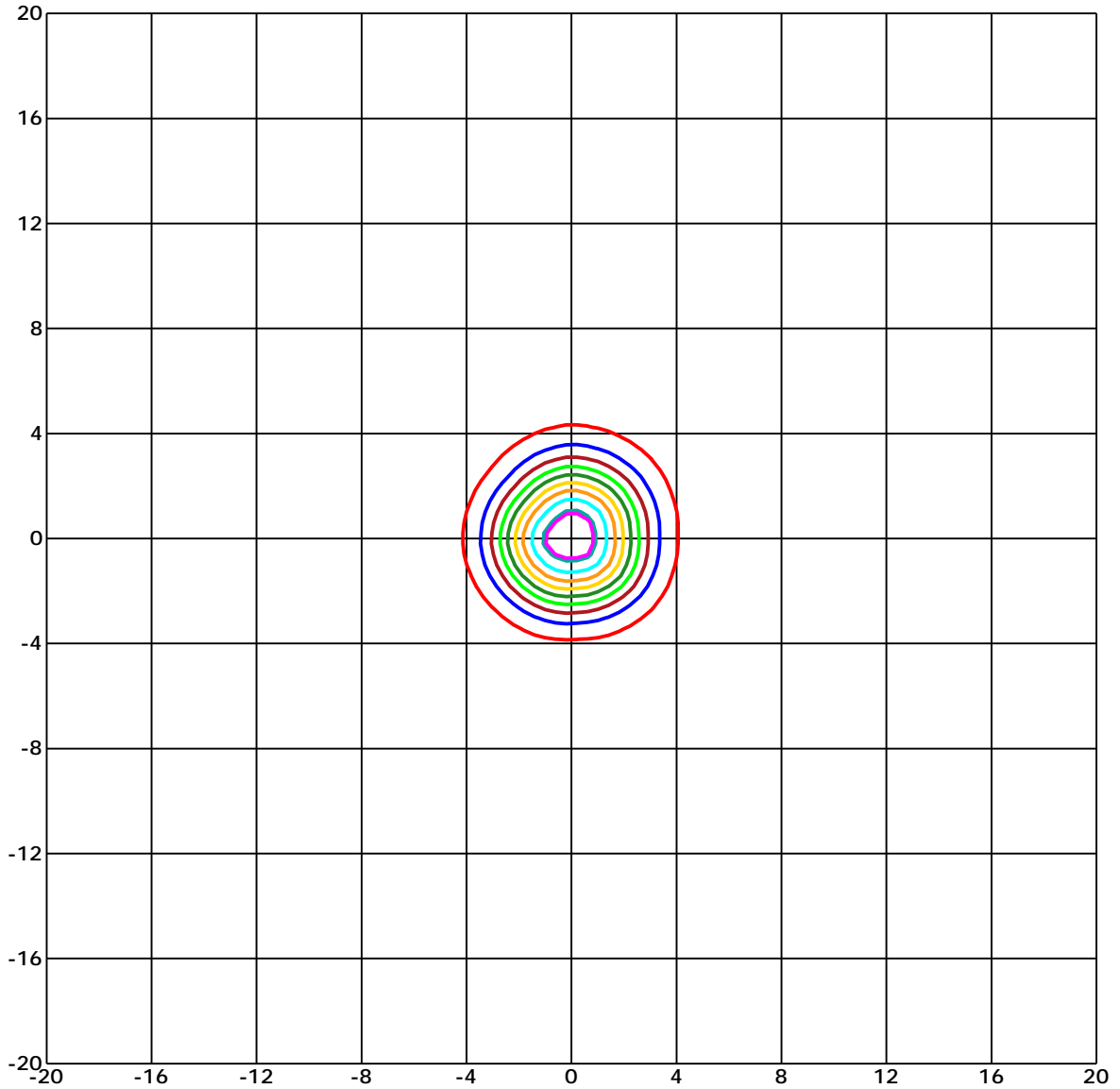
Unit of intensity:cd      I<sub>max</sub>(100%): 2040.117 cd

- |                                  |                                  |
|----------------------------------|----------------------------------|
| — 1938.111(95%I <sub>max</sub> ) | — 1020.058(50%I <sub>max</sub> ) |
| — 1836.105(90%I <sub>max</sub> ) | — 816.047(40%I <sub>max</sub> )  |
| — 1632.093(80%I <sub>max</sub> ) | — 612.035(30%I <sub>max</sub> )  |
| — 1428.082(70%I <sub>max</sub> ) | — 408.023(20%I <sub>max</sub> )  |
| — 1224.07(60%I <sub>max</sub> )  | — 204.012(10%I <sub>max</sub> )  |

C角度范围: 0 - 360 Deg  
 C角度间隔: 45.0 Deg  
 测试速度: High  
 环境温度:  
 测试人员:  
 测试日期: 2002-1-1 0:26:07

G角度范围: 0 - 90 Deg  
 G角度间隔: 1.0 Deg  
 测试系统: Huipu CPM-1800B Goniophotometer  
 环境湿度:  
 测试距离: 9.22 m  
 备注:

### 平面等照度曲线



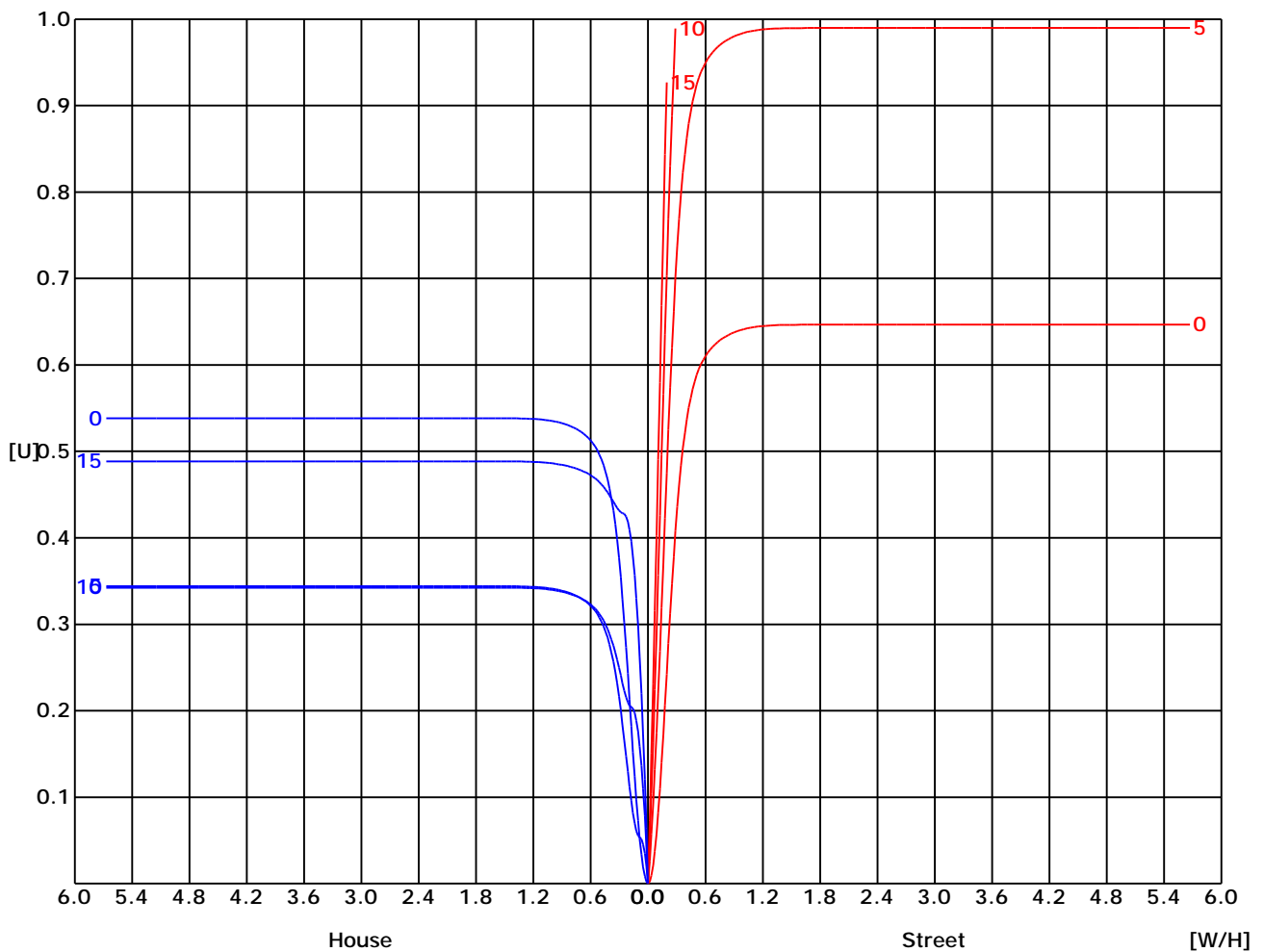
Unit of illumination: lx      Height of plane: 10.0(m)/32.81(ft)

- |                  |                  |
|------------------|------------------|
| — 18.769(1%Emax) | — 10.201(1%Emax) |
| — 18.361(1%Emax) | — 8.16(0%Emax)   |
| — 16.321(1%Emax) | — 6.12(0%Emax)   |
| — 14.281(1%Emax) | — 4.08(0%Emax)   |
| — 12.241(1%Emax) | — 2.04(0%Emax)   |

C角度范围: 0 - 360 Deg  
 C角度间隔: 45.0 Deg  
 测试速度: High  
 环境温度:  
 测试人员:  
 测试日期: 2002-1-1 0:26:07

G角度范围: 0 - 90 Deg  
 G角度间隔: 1.0 Deg  
 测试系统: Huipu CPM-1800B Goniophotometer  
 环境湿度:  
 测试距离: 9.22 m  
 备注:

### 路灯利用系数曲线



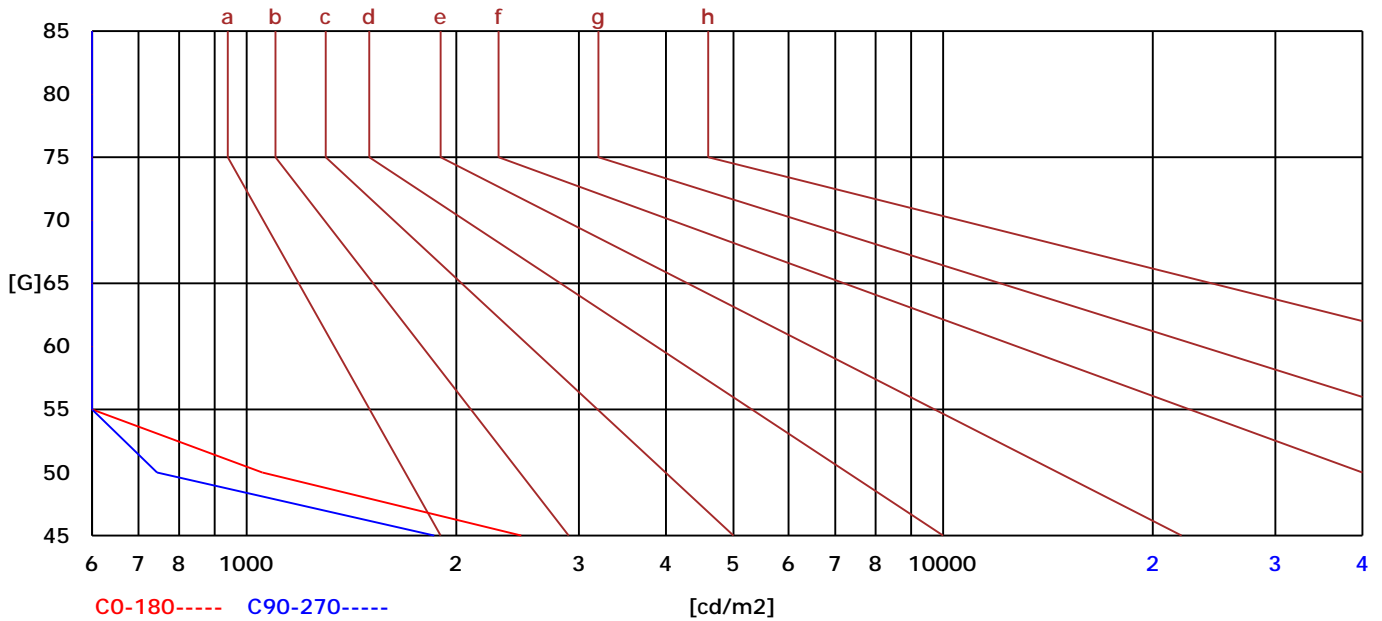
C角度范围: 0 - 360 Deg  
 C角度间隔: 45.0 Deg  
 测试速度: High  
 环境温度:  
 测试人员:  
 测试日期: 2002-1-1 0:26:07

G角度范围: 0 - 90 Deg  
 G角度间隔: 1.0 Deg  
 测试系统: Huipu CPM-1800B Goniophotometer  
 环境湿度:  
 测试距离: 9.22 m  
 备注:



## 亮度限制曲线

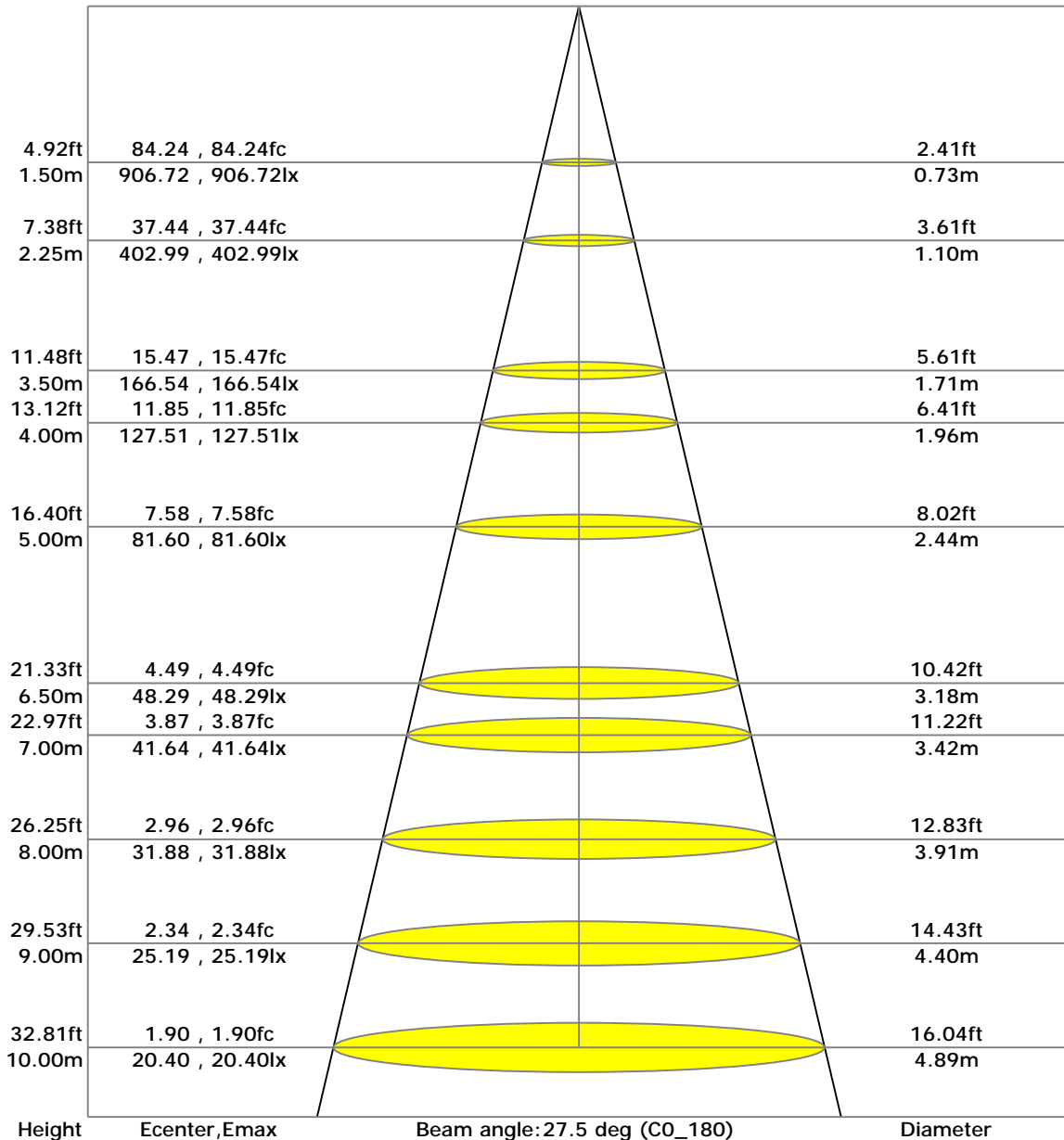
C/G	45	50	55	60	65	70	75	80	85
C0	2480	1054	23	0	0	0	0	0	0
C90	1860	744	0	0	0	0	0	0	0
Dazzle	Quality	Illuminance	---	---	---	---	---	---	---
1.15	A	2000	1000	500	<=300				
1.5	B		2000	1000	500	<=300			
1.85	C			2000	1000	500	<=300		
2.2	D				2000	1000	500	<=300	
2.55	E					2000	1000	500	<=300
---	---	a	b	c	d	e	f	g	h



C角度范围: 0 - 360 Deg  
 C角度间隔: 45.0 Deg  
 测试速度: High  
 环境温度:  
 测试人员:  
 测试日期: 2002-1-1 0:26:07

G角度范围: 0 - 90 Deg  
 G角度间隔: 1.0 Deg  
 测试系统: Huipu CPM-1800B Goniophotometer  
 环境湿度:  
 测试距离: 9.22 m  
 备注:

## 照度距离曲线



C角度范围: 0 - 360 Deg  
 C角度间隔: 45.0 Deg  
 测试速度: High  
 环境温度:  
 测试人员:  
 测试日期: 2002-1-1 0:26:07

G角度范围: 0 - 90 Deg  
 G角度间隔: 1.0 Deg  
 测试系统: Huipu CPM-1800B Goniophotometer  
 环境湿度:  
 测试距离: 9.22 m  
 备注:

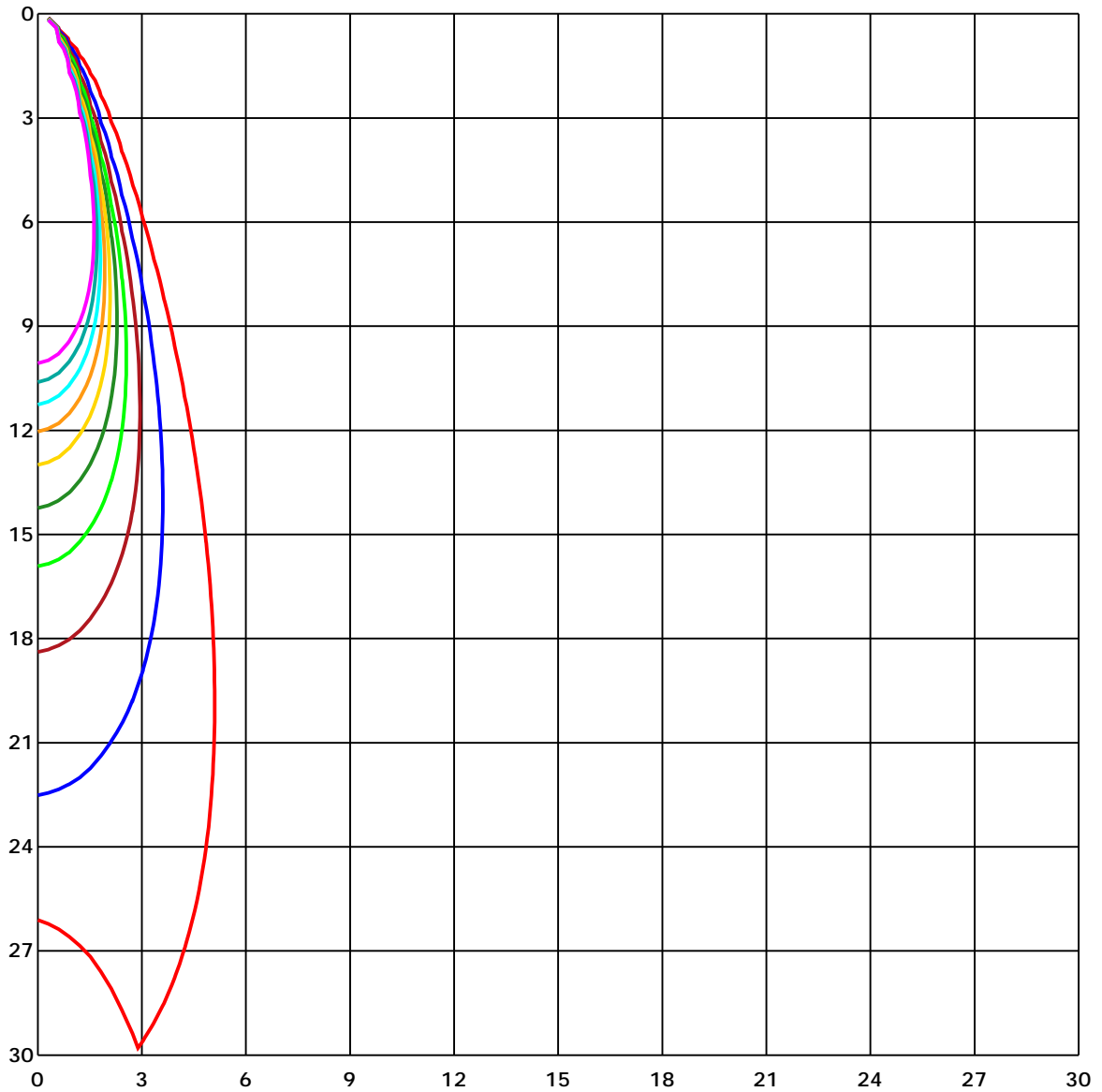
## UGR(Unified Glare Rating) TABLE

天花板反射比	70	70	50	50	30	70	70	50	50	30
墙面反射比	50	30	50	30	30	50	30	50	30	30
地面反射比	20	20	20	20	20	20	20	20	20	20
房间尺寸 X Y	向前 (Viewed Endwise)					交叉 (Viewed Crosswise)				
2H 2H	7.32	7.37	7.52	7.56	7.80	8.24	8.30	8.44	8.48	8.73
3H	7.30	7.36	7.50	7.55	7.79	8.22	8.28	8.43	8.47	8.72
4H	7.28	7.34	7.50	7.54	7.79	8.21	8.27	8.42	8.46	8.71
6H	7.27	7.33	7.49	7.53	7.78	8.19	8.25	8.41	8.45	8.71
8H	7.26	7.32	7.48	7.53	7.78	8.19	8.25	8.40	8.45	8.70
12H	7.25	7.32	7.48	7.52	7.78	8.18	8.24	8.40	8.44	8.70
4H 2H	7.28	7.34	7.50	7.54	7.79	8.21	8.27	8.42	8.46	8.71
3H	7.25	7.32	7.48	7.52	7.78	8.18	8.24	8.40	8.44	8.70
4H	7.24	7.30	7.47	7.51	7.77	8.16	8.22	8.39	8.43	8.69
6H	7.22	7.28	7.46	7.50	7.76	8.14	8.20	8.38	8.42	8.69
8H	7.20	7.27	7.45	7.49	7.76	8.13	8.19	8.37	8.42	8.68
12H	7.19	7.25	7.44	7.49	7.76	8.12	8.18	8.37	8.41	8.68
8H 4H	7.26	7.32	7.48	7.53	7.78	8.19	8.25	8.40	8.45	8.70
6H	7.18	7.24	7.44	7.48	7.75	8.10	8.16	8.36	8.40	8.67
8H	7.16	7.22	7.43	7.47	7.75	8.09	8.15	8.35	8.39	8.67
12H	7.15	7.21	7.42	7.46	7.74	8.07	8.13	8.34	8.38	8.67
12H 4H	7.19	7.25	7.44	7.49	7.76	8.12	8.18	8.37	8.41	8.68
6H	7.16	7.22	7.43	7.47	7.75	8.09	8.15	8.35	8.39	8.67

### 区域光通量数据表

Gamma [deg]	I <sub>mean</sub> [cd]	Zonal Flux [lm]	Sum Flux [lm]	Zonal Flux [%]	Sum Flux [%]
0	2028.98	0.00	0.00	0.00	0.00
5	1934.96	46.73	46.73	9.20	9.20
10	1568.86	119.61	166.34	23.56	32.76
15	983.29	136.27	302.61	26.84	59.60
20	458.74	97.60	400.21	19.22	78.82
25	184.05	52.15	452.35	10.27	89.08
30	75.71	25.41	477.76	5.00	94.09
35	36.48	13.42	491.17	2.64	96.73
40	19.82	7.99	499.17	1.57	98.30
45	10.97	4.93	504.10	0.97	99.27
50	4.83	2.62	506.71	0.52	99.79
55	1.08	0.87	507.59	0.17	99.96
60	0.20	0.17	507.76	0.03	100.00
65	0.01	0.02	507.78	0.00	100.00
70	0.00	0.00	507.78	0.00	100.00
75	0.00	0.00	507.78	0.00	100.00
80	0.00	0.00	507.78	0.00	100.00
85	0.00	0.00	507.78	0.00	100.00
90	0.00	0.00	507.78	0.00	100.00

### 空间等照度曲线



Unit of illumination: lx

- 20.129
- 10.065
- 18.116
- 8.052
- 16.103
- 6.039
- 14.09
- 4.026
- 12.078
- 2.013

C角度范围: 0 - 360 Deg  
 C角度间隔: 45.0 Deg  
 测试速度: High  
 环境温度:  
 测试人员:  
 测试日期: 2002-1-1 0:26:07

G角度范围: 0 - 90 Deg  
 G角度间隔: 1.0 Deg  
 测试系统: Huipu CPM-1800B Goniophotometer  
 环境湿度:  
 测试距离: 9.22 m  
 备注:

报告编号:

测试时间: 2002-1-1 0:26:07

### 光强分布数据

Gamma/C	C0	C45	C90	C135	C180	C225	C270	C315	C360
G0	2040.12	2026.69	2020.4	2028.73	2040.12	2026.69	2020.4	2028.73	2040.12
G1	2024.9	2022.27	2023.46	2022.61	2039.61	2009.6	2000.76	2019.97	2024.9
G2	1999.23	2011.47	2014.7	2004.67	2031.79	1994.89	1975.68	2002.63	1999.23
G3	1965.56	1982.31	1996.0	1973.39	2005.43	1953.66	1939.04	1977.21	1965.56
G4	1915.07	1951.2	1958.76	1933.6	1976.45	1915.41	1890.08	1939.13	1915.07
G5	1852.08	1903.76	1919.15	1872.48	1933.43	1861.85	1825.05	1879.45	1852.08
G6	1778.46	1850.63	1863.3	1800.9	1876.14	1802.26	1754.15	1821.39	1778.46
G7	1701.1	1780.67	1795.29	1730.86	1810.17	1730.94	1680.45	1744.29	1701.1
G8	1607.93	1699.32	1713.77	1644.49	1731.71	1647.21	1589.32	1662.93	1607.93
G9	1506.77	1606.83	1631.4	1549.7	1646.44	1555.14	1489.18	1565.43	1506.77
G10	1398.64	1511.79	1528.62	1441.49	1550.21	1452.37	1374.33	1467.25	1398.64
G11	1282.44	1400.26	1417.01	1322.05	1437.24	1335.74	1258.55	1361.75	1282.44
G12	1163.09	1285.16	1303.43	1202.36	1318.4	1213.84	1133.5	1244.52	1163.09
G13	1038.38	1161.05	1175.84	1073.32	1194.03	1086.58	1007.27	1120.92	1038.38
G14	919.37	1039.91	1056.31	948.86	1060.65	961.53	881.45	998.25	919.37
G15	804.77	919.45	935.52	828.24	931.1	834.87	762.53	878.31	804.77
G16	696.56	808.86	823.05	717.47	807.32	716.96	646.57	760.15	696.56
G17	599.73	703.1	717.39	615.97	690.44	603.22	542.52	649.12	599.73
G18	510.22	606.45	617.76	523.48	586.05	507.67	450.88	551.11	510.22
G19	429.8	522.12	532.24	443.23	489.56	419.26	371.06	462.62	429.8
G20	360.61	446.21	456.24	373.78	407.62	344.62	304.16	384.75	360.61
G21	299.99	378.97	387.89	312.24	337.14	282.74	248.31	319.55	299.99
G22	250.01	320.23	329.32	259.11	277.72	232.84	202.58	264.72	250.01
G23	207.25	268.63	278.06	215.16	228.84	190.84	165.43	218.9	207.25
G24	172.4	225.78	233.26	178.6	188.55	157.95	134.82	181.07	172.4
G25	143.49	187.44	195.35	148.34	155.74	131.0	110.17	150.38	143.49
G26	120.37	156.59	163.64	122.92	129.89	109.15	90.45	125.39	120.37
G27	101.16	130.49	137.03	102.44	108.64	91.21	75.06	105.58	101.16
G28	85.77	109.49	115.53	85.94	91.72	77.27	62.06	89.17	85.77
G29	72.94	92.23	98.27	72.34	77.36	65.12	51.86	75.57	72.94
G30	62.48	78.38	83.99	61.46	66.14	55.68	43.69	64.44	62.48
G31	53.98	66.99	72.34	52.79	56.62	47.6	37.15	55.34	53.98
G32	46.75	57.72	62.91	45.48	48.79	41.48	31.79	47.69	46.75
G33	40.89	50.24	55.34	39.61	42.33	35.87	27.12	41.4	40.89
G34	35.79	43.95	49.05	34.51	37.15	31.45	23.8	36.13	35.79
G35	31.62	38.59	43.44	29.92	32.56	27.46	21.0	31.88	31.62
G36	27.8	34.17	38.76	26.44	28.82	24.14	18.53	27.88	27.8

C角度范围: 0 - 360 Deg  
 C角度间隔: 45.0 Deg  
 测试速度: High  
 环境温度:  
 测试人员:  
 测试日期: 2002-1-1 0:26:07

G角度范围: 0 - 90 Deg  
 G角度间隔: 1.0 Deg  
 测试系统: Huipu CPM-1800B Goniophotometer  
 环境湿度:  
 测试距离: 9.22 m  
 备注:

报告编号:

测试时间: 2002-1-1 0:26:07

### 光强分布数据(Continue 1)

Gamma/C	C0	C45	C90	C135	C180	C225	C270	C315	C360
G37	24.4	30.52	34.43	23.29	25.76	21.25	16.49	24.4	24.4
G38	21.68	26.86	31.2	20.66	22.87	19.04	14.62	21.68	21.68
G39	18.96	23.72	27.8	18.28	20.4	16.92	13.09	19.38	18.96
G40	16.83	21.42	25.16	16.24	18.36	15.22	11.48	17.09	16.83
G41	14.88	19.04	22.44	14.54	16.41	13.52	10.2	15.13	14.88
G42	12.92	17.09	20.32	12.75	14.96	11.99	9.01	13.52	12.92
G43	11.31	14.96	18.28	11.14	13.26	10.63	7.82	11.99	11.31
G44	9.78	13.09	16.32	9.86	11.9	9.52	6.63	10.63	9.78
G45	8.33	11.22	14.54	8.42	10.71	8.16	5.53	9.18	8.33
G46	6.89	9.69	12.84	7.23	9.35	7.14	4.42	7.99	6.89
G47	5.87	8.08	11.31	6.04	8.16	6.04	3.66	6.72	5.87
G48	4.68	6.8	9.86	5.02	7.06	5.19	2.81	5.7	4.68
G49	3.66	5.53	8.59	4.08	6.04	4.25	1.96	4.59	3.66
G50	2.72	4.34	7.31	3.06	5.27	3.49	1.11	3.66	2.72
G51	1.62	3.32	6.12	2.21	4.17	2.64	0.51	2.98	1.62
G52	1.02	2.38	5.1	1.36	3.49	2.04	0.0	2.13	1.02
G53	0.34	1.53	4.08	0.85	2.81	1.53	0.0	1.53	0.34
G54	0.0	0.77	3.32	0.17	2.13	1.11	0.0	1.19	0.0
G55	0.0	0.09	2.55	0.0	1.53	0.85	0.0	1.02	0.0
G56	0.0	0.0	1.87	0.0	1.11	0.68	0.0	0.77	0.0
G57	0.0	0.0	1.28	0.0	0.77	0.43	0.0	0.51	0.0
G58	0.0	0.0	0.94	0.0	0.68	0.26	0.0	0.43	0.0
G59	0.0	0.0	0.77	0.0	0.34	0.17	0.0	0.34	0.0
G60	0.0	0.0	0.51	0.0	0.26	0.09	0.0	0.17	0.0
G61	0.0	0.0	0.43	0.0	0.26	0.0	0.0	0.0	0.0
G62	0.0	0.0	0.34	0.0	0.0	0.0	0.0	0.0	0.0
G63	0.0	0.0	0.09	0.0	0.0	0.0	0.0	0.0	0.0
G64	0.0	0.0	0.09	0.0	0.0	0.0	0.0	0.0	0.0
G65	0.0	0.0	0.0	0.0	0.0	0.0	0.0	0.0	0.0
G66	0.0	0.0	0.0	0.0	0.0	0.0	0.0	0.0	0.0
G67	0.0	0.0	0.0	0.0	0.0	0.0	0.0	0.0	0.0
G68	0.0	0.0	0.0	0.0	0.0	0.0	0.0	0.0	0.0
G69	0.0	0.0	0.0	0.0	0.0	0.0	0.0	0.0	0.0
G70	0.0	0.0	0.0	0.0	0.0	0.0	0.0	0.0	0.0
G71	0.0	0.0	0.0	0.0	0.0	0.0	0.0	0.0	0.0
G72	0.0	0.0	0.0	0.0	0.0	0.0	0.0	0.0	0.0
G73	0.0	0.0	0.0	0.0	0.0	0.0	0.0	0.0	0.0

C角度范围: 0 - 360 Deg  
 C角度间隔: 45.0 Deg  
 测试速度: High  
 环境温度:  
 测试人员:  
 测试日期: 2002-1-1 0:26:07

G角度范围: 0 - 90 Deg  
 G角度间隔: 1.0 Deg  
 测试系统: Huipu CPM-1800B Goniophotometer  
 环境湿度:  
 测试距离: 9.22 m  
 备注:

报告编号:

测试时间: 2002-1-1 0:26:07

### 光强分布数据(Continue 2)

Gamma\C	C0	C45	C90	C135	C180	C225	C270	C315	C360
G74	0.0	0.0	0.0	0.0	0.0	0.0	0.0	0.0	0.0
G75	0.0	0.0	0.0	0.0	0.0	0.0	0.0	0.0	0.0
G76	0.0	0.0	0.0	0.0	0.0	0.0	0.0	0.0	0.0
G77	0.0	0.0	0.0	0.0	0.0	0.0	0.0	0.0	0.0
G78	0.0	0.0	0.0	0.0	0.0	0.0	0.0	0.0	0.0
G79	0.0	0.0	0.0	0.0	0.0	0.0	0.0	0.0	0.0
G80	0.0	0.0	0.0	0.0	0.0	0.0	0.0	0.0	0.0
G81	0.0	0.0	0.0	0.0	0.0	0.0	0.0	0.0	0.0
G82	0.0	0.0	0.0	0.0	0.0	0.0	0.0	0.0	0.0
G83	0.0	0.0	0.0	0.0	0.0	0.0	0.0	0.0	0.0
G84	0.0	0.0	0.0	0.0	0.0	0.0	0.0	0.0	0.0
G85	0.0	0.0	0.0	0.0	0.0	0.0	0.0	0.0	0.0
G86	0.0	0.0	0.0	0.0	0.0	0.0	0.0	0.0	0.0
G87	0.0	0.0	0.0	0.0	0.0	0.0	0.0	0.0	0.0
G88	0.0	0.0	0.0	0.0	0.0	0.0	0.0	0.0	0.0
G89	0.0	0.0	0.0	0.0	0.0	0.0	0.0	0.0	0.0
G90	0.0	0.0	0.0	0.0	0.0	0.0	0.0	0.0	0.0