

报告编号:

测试时间: 2002-1-1 5:54:39

灯具光度测试报告

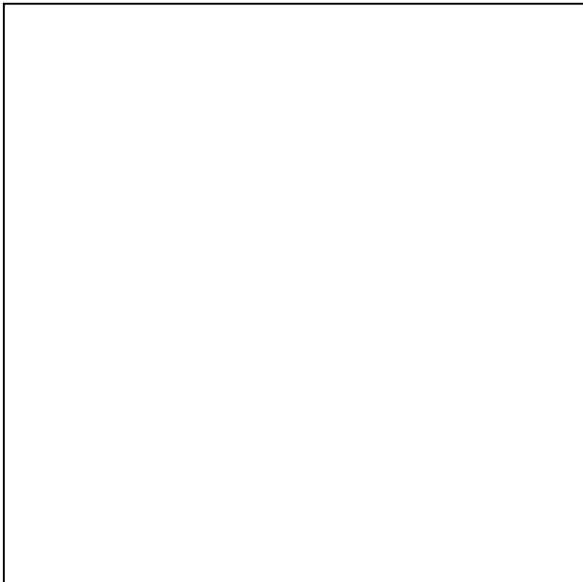
灯具属性

生产工厂: 0	电压(V): 220.90 V
灯具规格:	电流(A): 0.0980 A
光源规格:	功率(W): 13.16 W
发光面宽度: 80 mm	功率因数: 0.6082
发光面长度: 80 mm	光源光通量: 707.43
发光面高度: 80 mm	

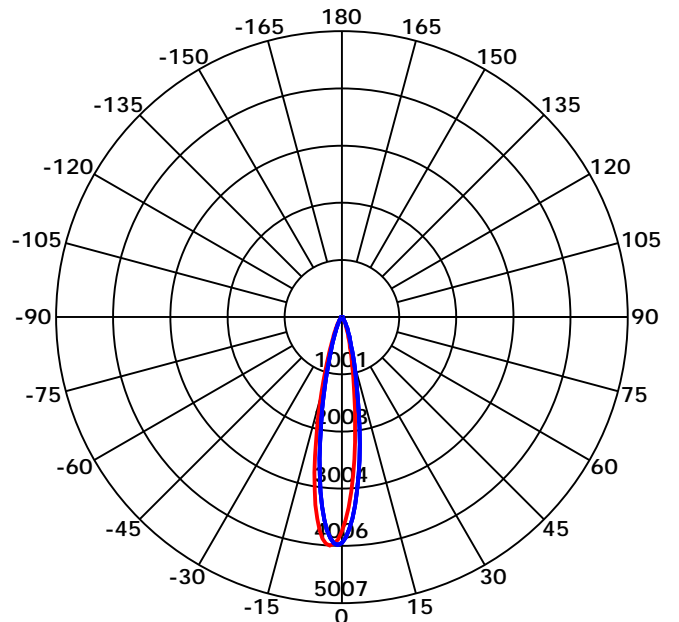
光度结果

CIE 等级: Direct	最大光强: 4005.94 cd
灯具光通量: 707.425 lm	最大光强角: C=180 Gamma=3
下射光通比: 100.00%	上射光通比: 0.00%
灯具光效(LER): 53.76 lm/W	灯具效率: 100.00%
光束角(50%) C0-180,C90-270: 19.2,19.6	中心光强: 3749.38 cd
视场角(10%) C0-180,C90-270: 40.5,41.2	有效光通量: 541.31 lm
距高比S/MH C0-180,C90-270: 0.353,0.353	光通量ERP(φ use)120度: 707.42 lm

灯具图片



光强分布曲线



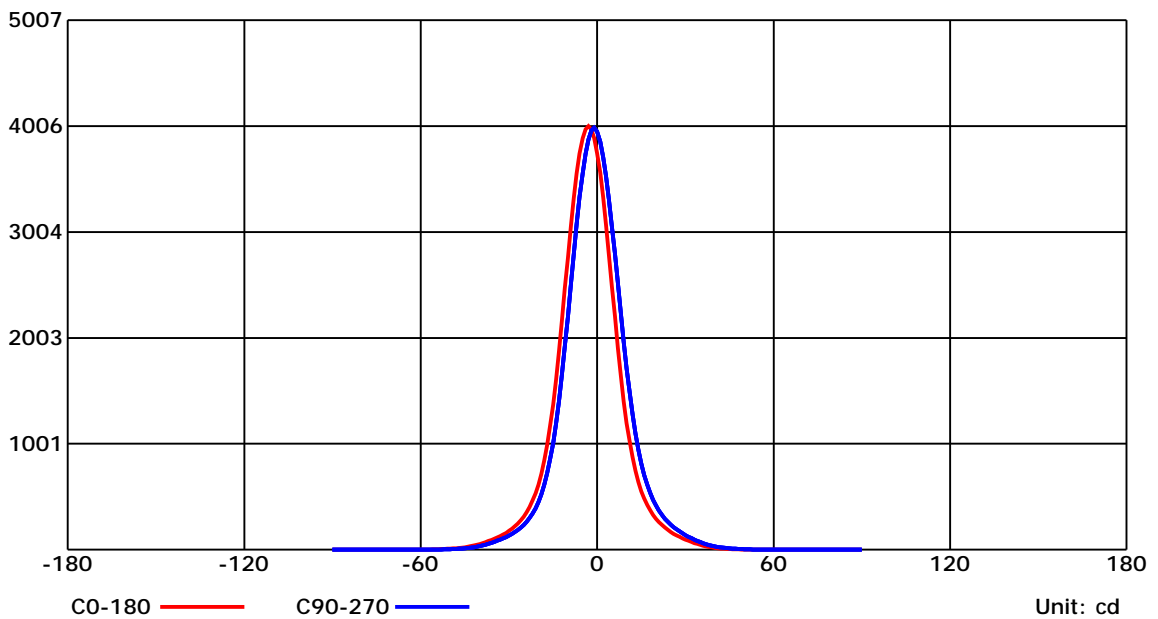
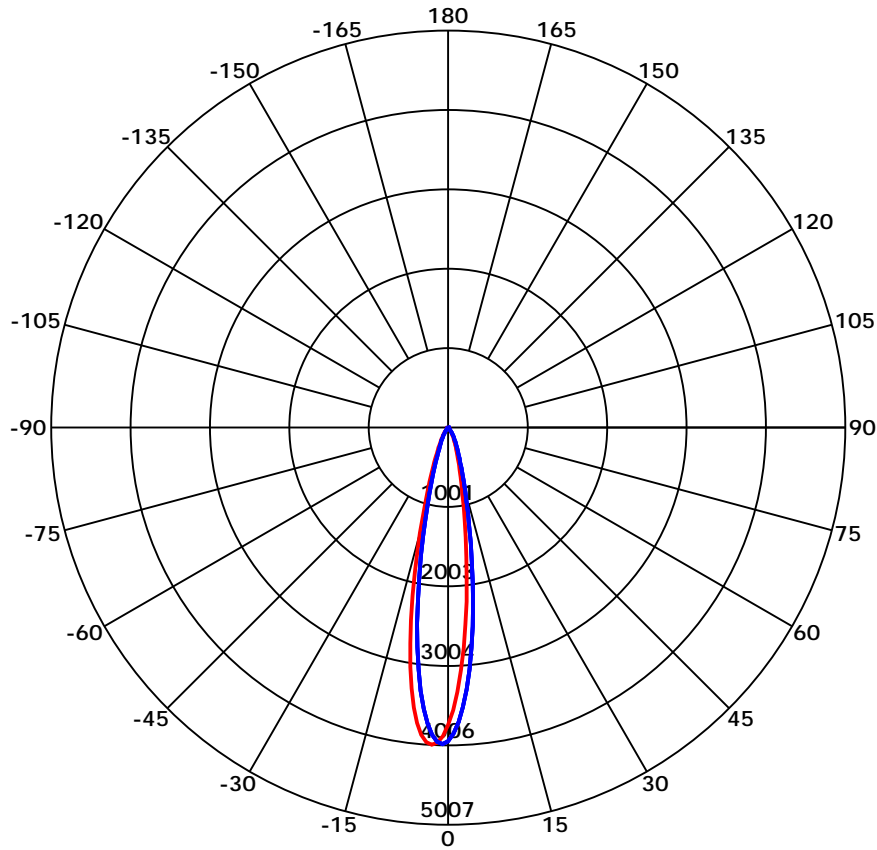
光束角(50%) C0-180,C90-270: 19.2 deg,19.6 deg

C0-180 — C90-270

C角度范围: 0 - 360 Deg
 C角度间隔: 45.0 Deg
 测试速度: High
 环境温度:
 测试人员:
 测试日期: 2002-1-1 5:54:39

G角度范围: 0 - 90 Deg
 G角度间隔: 1.0 Deg
 测试系统: Huipu CPM-1800B Goniophotometer
 环境湿度:
 测试距离: 9.22 m
 备注:

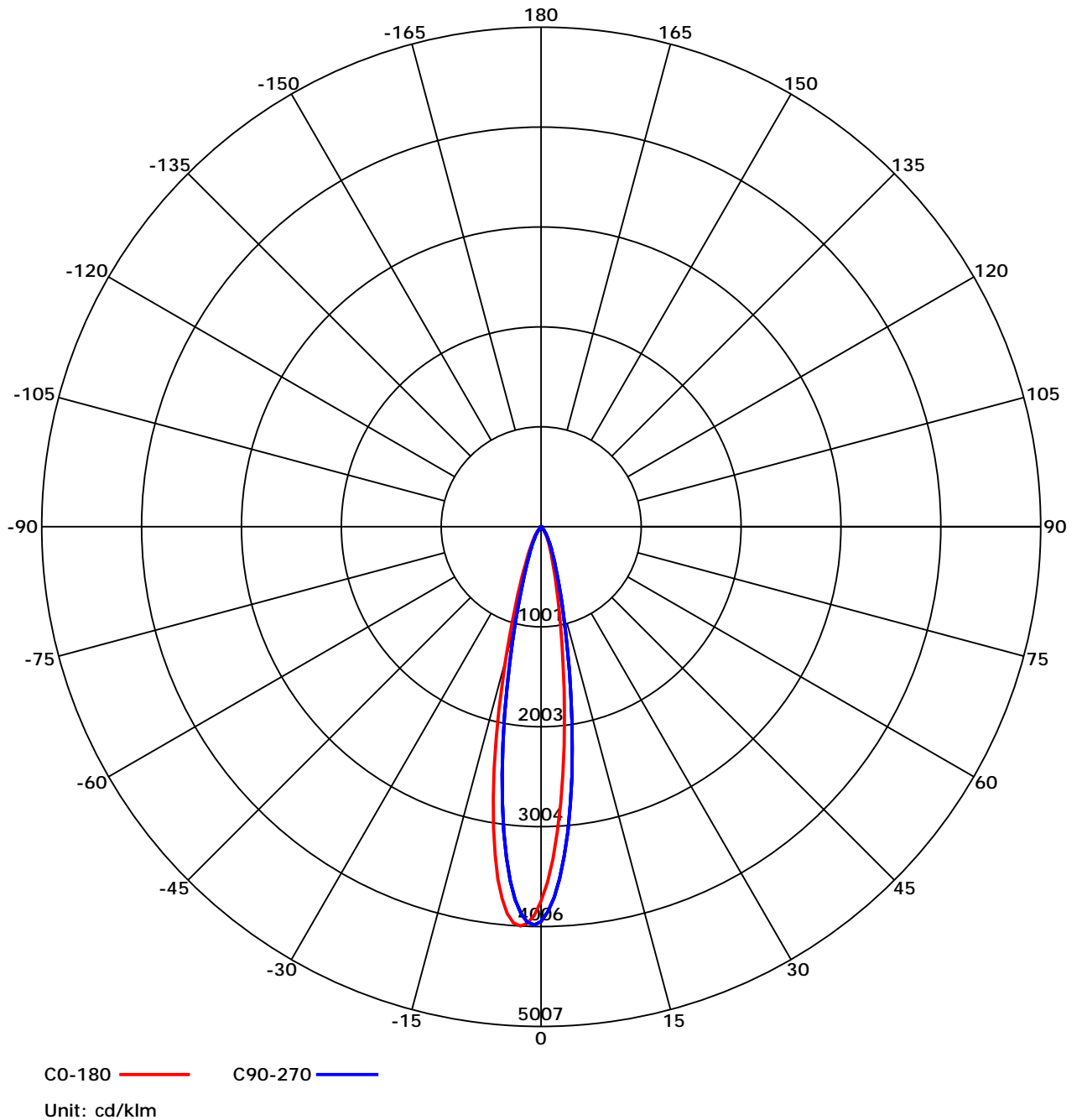
光强分布曲线



C角度范围: 0 - 360 Deg
 C角度间隔: 45.0 Deg
 测试速度: High
 环境温度:
 测试人员:
 测试日期: 2002-1-1 5:54:39

G角度范围: 0 - 90 Deg
 G角度间隔: 1.0 Deg
 测试系统: Huipu CPM-1800B Goniophotometer
 环境湿度:
 测试距离: 9.22 m
 备注:

光强分布曲线



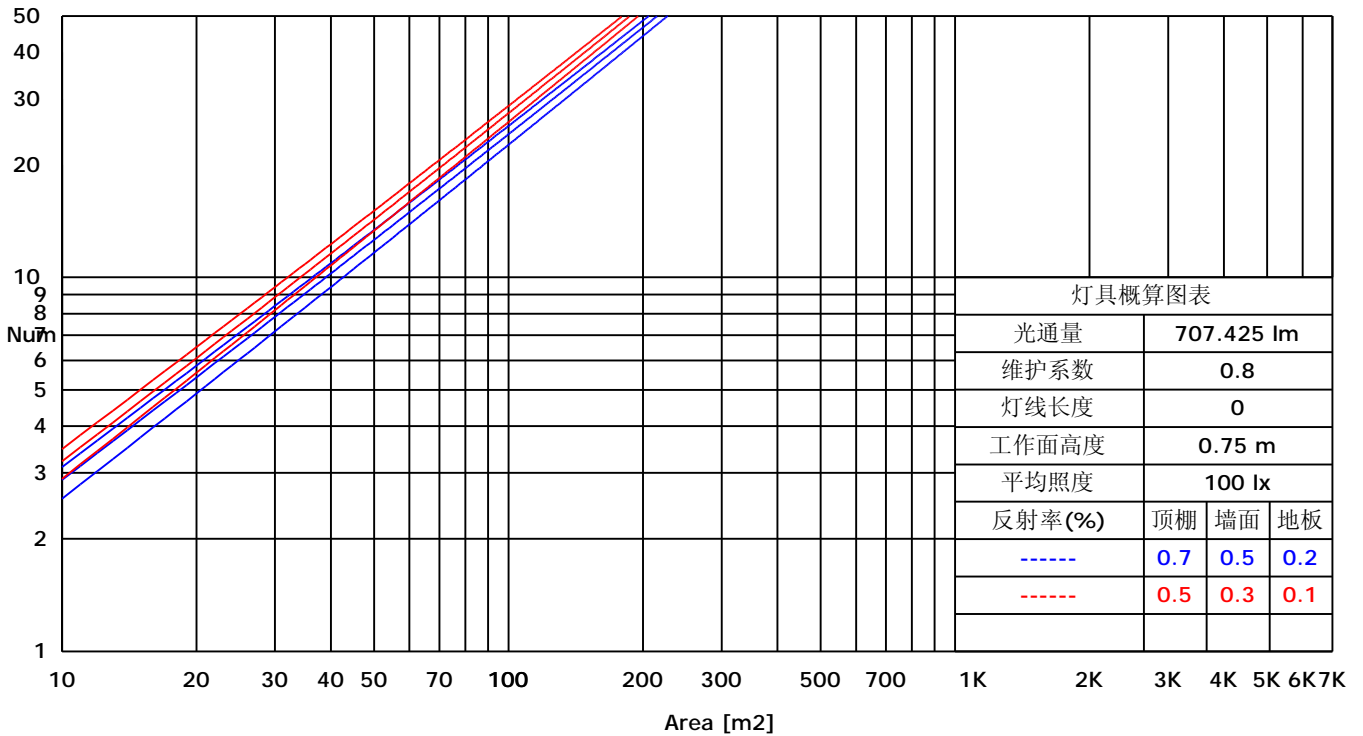
C角度范围: 0 - 360 Deg
 C角度间隔: 45.0 Deg
 测试速度: High
 环境温度:
 测试人员:
 测试日期: 2002-1-1 5:54:39

G角度范围: 0 - 90 Deg
 G角度间隔: 1.0 Deg
 测试系统: Huipu CPM-1800B Goniophotometer
 环境湿度:
 测试距离: 9.22 m
 备注:

利用系数图表(TM5)

RHOCC	80			70			50			30			10			0
RHOW	50	30	10	50	30	10	50	30	10	50	30	10	50	30	10	0
RCR	COEFFICIENTS OF UTILIZATION FOR RHOFC=20															
0	1.19	1.19	1.19	1.16	1.16	1.16	1.11	1.11	1.11	1.06	1.06	1.06	1.02	1.02	1.02	1.00
1	0.82	0.78	0.74	0.81	0.77	0.73	0.80	0.75	0.71	0.76	0.72	0.67	0.72	0.67	0.62	0.57
2	0.78	0.75	0.72	0.78	0.74	0.71	0.77	0.72	0.68	0.74	0.69	0.65	0.71	0.65	0.61	0.56
3	0.75	0.73	0.71	0.75	0.72	0.69	0.74	0.70	0.66	0.72	0.67	0.63	0.69	0.64	0.59	0.55
4	0.73	0.71	0.69	0.73	0.70	0.68	0.72	0.68	0.65	0.70	0.65	0.62	0.68	0.62	0.58	0.54
5	0.71	0.69	0.68	0.71	0.68	0.66	0.70	0.66	0.63	0.69	0.64	0.60	0.66	0.61	0.57	0.53
6	0.70	0.68	0.66	0.70	0.67	0.65	0.69	0.65	0.62	0.67	0.62	0.59	0.65	0.60	0.56	0.52
7	0.68	0.66	0.65	0.68	0.65	0.64	0.67	0.63	0.61	0.66	0.61	0.58	0.64	0.59	0.55	0.51
8	0.67	0.65	0.64	0.67	0.64	0.63	0.66	0.62	0.60	0.64	0.60	0.57	0.62	0.57	0.54	0.50
9	0.66	0.64	0.63	0.65	0.63	0.62	0.64	0.61	0.59	0.63	0.59	0.56	0.61	0.56	0.53	0.50
10	0.65	0.63	0.62	0.64	0.62	0.61	0.63	0.60	0.58	0.62	0.58	0.55	0.60	0.55	0.52	0.49

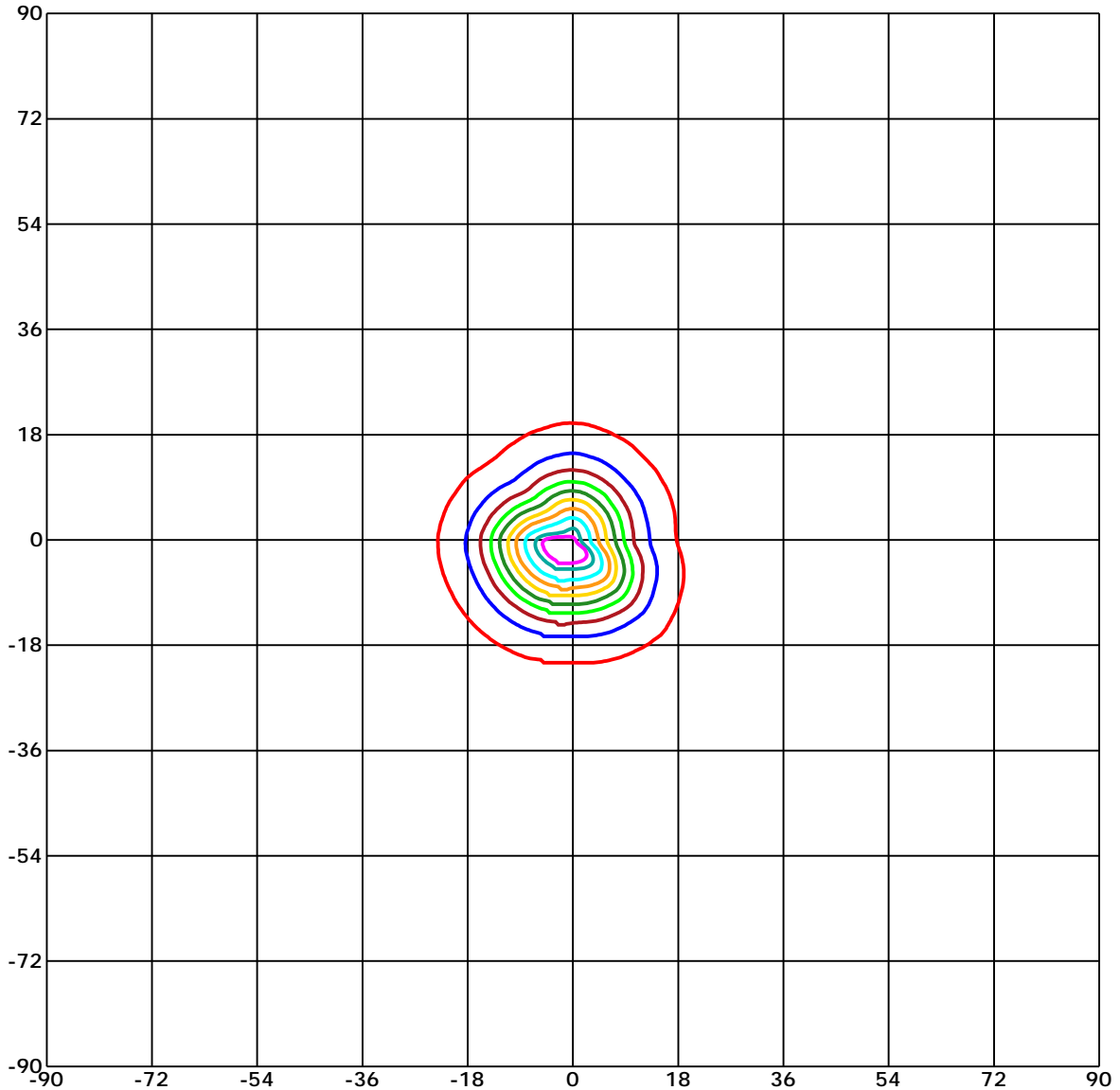
概算曲线



C角度范围: 0 - 360 Deg
 C角度间隔: 45.0 Deg
 测试速度: High
 环境温度:
 测试人员:
 测试日期: 2002-1-1 5:54:39

G角度范围: 0 - 90 Deg
 G角度间隔: 1.0 Deg
 测试系统: Huipu CPM-1800B Goniophotometer
 环境湿度:
 测试距离: 9.22 m
 备注:

矩形等光强曲线



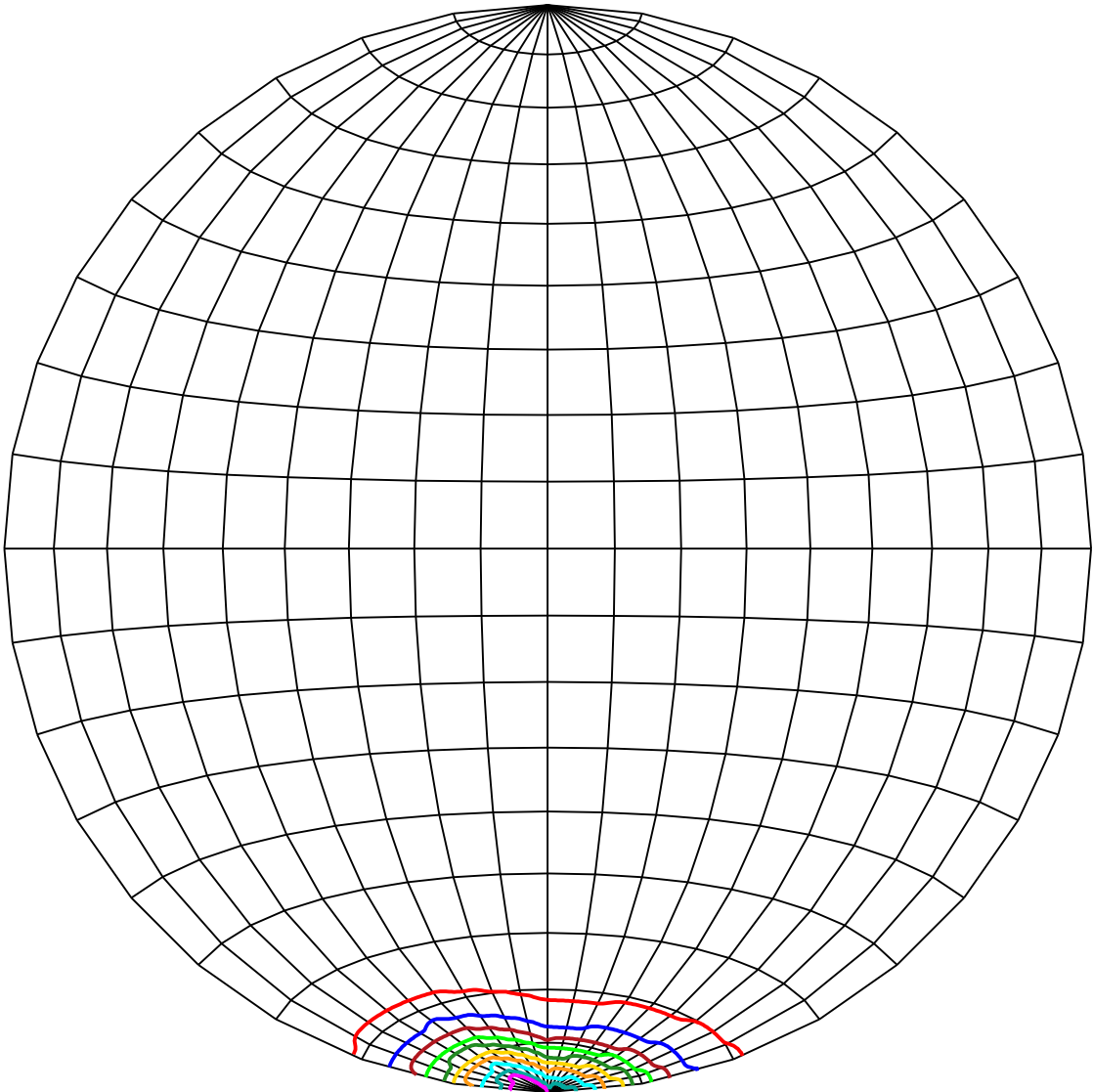
Unit of intensity:cd Imax(100%): 4005.936 cd

- | | |
|---------------------|---------------------|
| — 3805.639(95%Imax) | — 2002.968(50%Imax) |
| — 3605.342(90%Imax) | — 1602.374(40%Imax) |
| — 3204.749(80%Imax) | — 1201.781(30%Imax) |
| — 2804.155(70%Imax) | — 801.187(20%Imax) |
| — 2403.562(60%Imax) | — 400.594(10%Imax) |

C角度范围: 0 - 360 Deg
 C角度间隔: 45.0 Deg
 测试速度: High
 环境温度:
 测试人员:
 测试日期: 2002-1-1 5:54:39

G角度范围: 0 - 90 Deg
 G角度间隔: 1.0 Deg
 测试系统: Huipu CPM-1800B Goniophotometer
 环境湿度:
 测试距离: 9.22 m
 备注:

球面等光强曲线



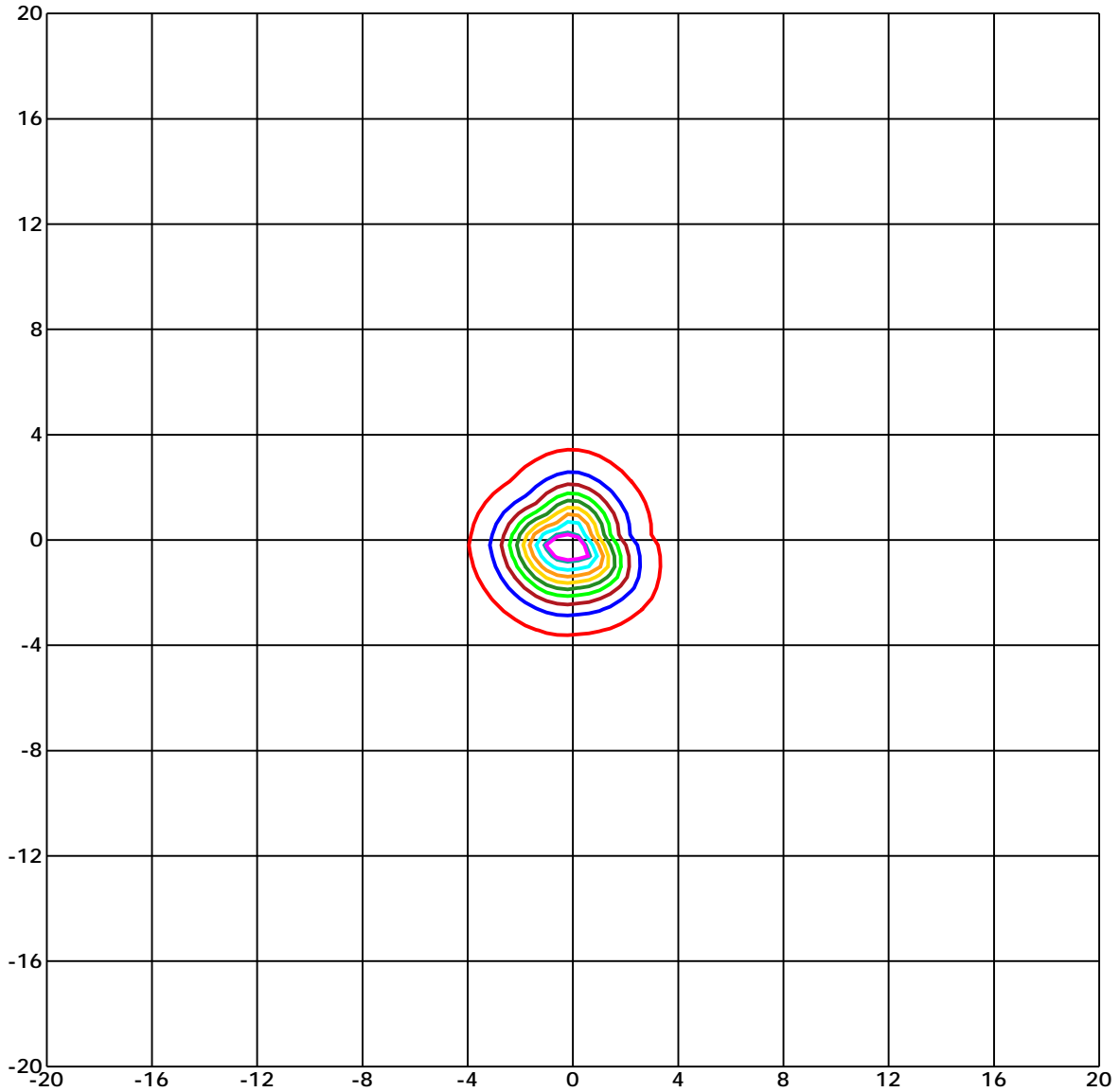
Unit of intensity:cd I_{max}(100%): 4005.936 cd

- | | |
|----------------------------------|----------------------------------|
| — 3805.639(95%I _{max}) | — 2002.968(50%I _{max}) |
| — 3605.342(90%I _{max}) | — 1602.374(40%I _{max}) |
| — 3204.749(80%I _{max}) | — 1201.781(30%I _{max}) |
| — 2804.155(70%I _{max}) | — 801.187(20%I _{max}) |
| — 2403.562(60%I _{max}) | — 400.594(10%I _{max}) |

C角度范围: 0 - 360 Deg
 C角度间隔: 45.0 Deg
 测试速度: High
 环境温度:
 测试人员:
 测试日期: 2002-1-1 5:54:39

G角度范围: 0 - 90 Deg
 G角度间隔: 1.0 Deg
 测试系统: Huipu CPM-1800B Goniophotometer
 环境湿度:
 测试距离: 9.22 m
 备注:

平面等照度曲线



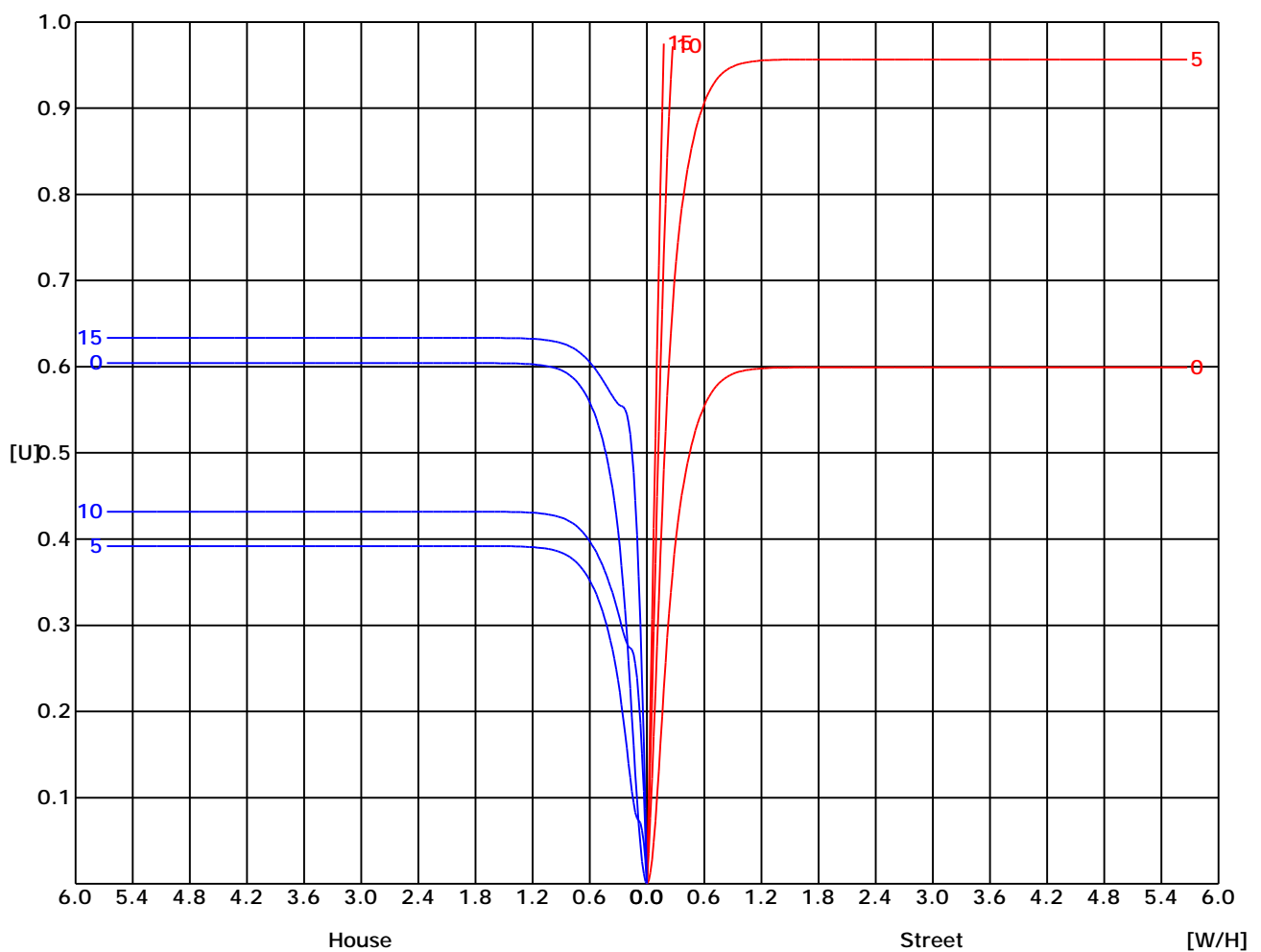
Unit of illumination: lx Height of plane: 10.0(m)/32.81(ft)

- | | |
|-------------------------------|-------------------------------|
| — 36.703(1%E _{max}) | — 19.947(0%E _{max}) |
| — 35.905(1%E _{max}) | — 15.958(0%E _{max}) |
| — 31.916(1%E _{max}) | — 11.968(0%E _{max}) |
| — 27.926(1%E _{max}) | — 7.979(0%E _{max}) |
| — 23.937(1%E _{max}) | — 3.989(0%E _{max}) |

C角度范围: 0 - 360 Deg
 C角度间隔: 45.0 Deg
 测试速度: High
 环境温度:
 测试人员:
 测试日期: 2002-1-1 5:54:39

G角度范围: 0 - 90 Deg
 G角度间隔: 1.0 Deg
 测试系统: Huipu CPM-1800B Goniophotometer
 环境湿度:
 测试距离: 9.22 m
 备注:

路灯利用系数曲线

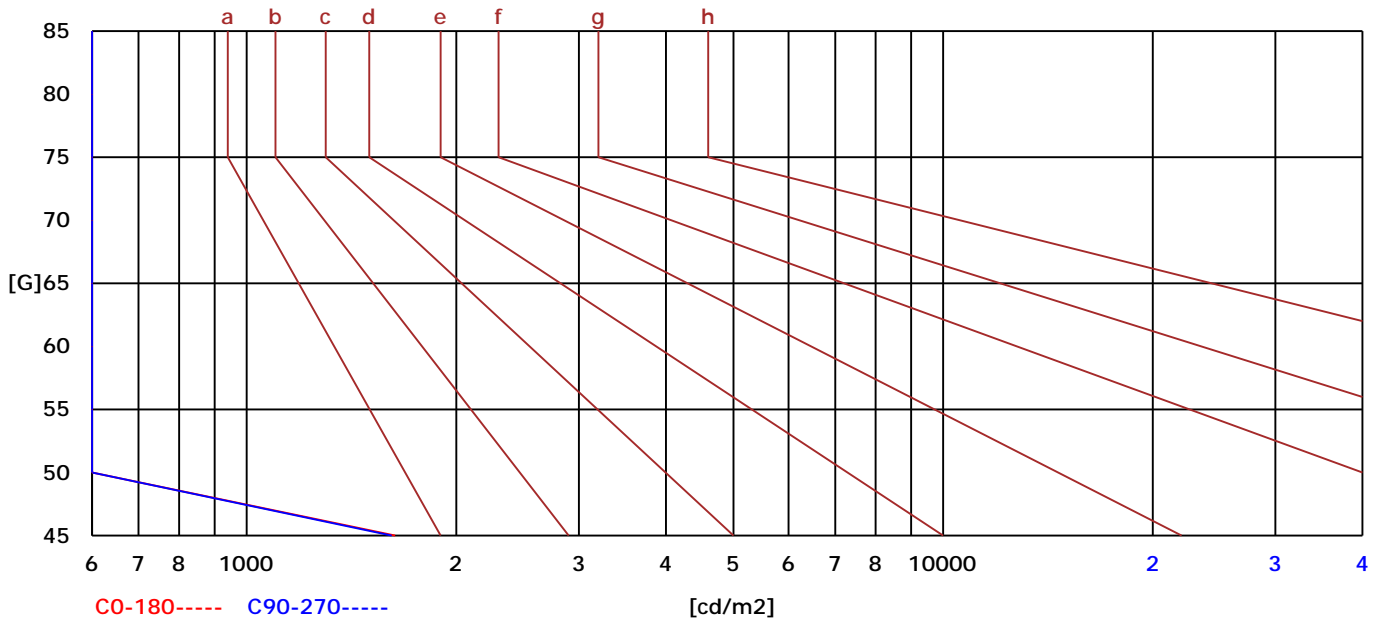


C角度范围: 0 - 360 Deg
 C角度间隔: 45.0 Deg
 测试速度: High
 环境温度:
 测试人员:
 测试日期: 2002-1-1 5:54:39

G角度范围: 0 - 90 Deg
 G角度间隔: 1.0 Deg
 测试系统: Huipu CPM-1800B Goniophotometer
 环境湿度:
 测试距离: 9.22 m
 备注:

亮度限制曲线

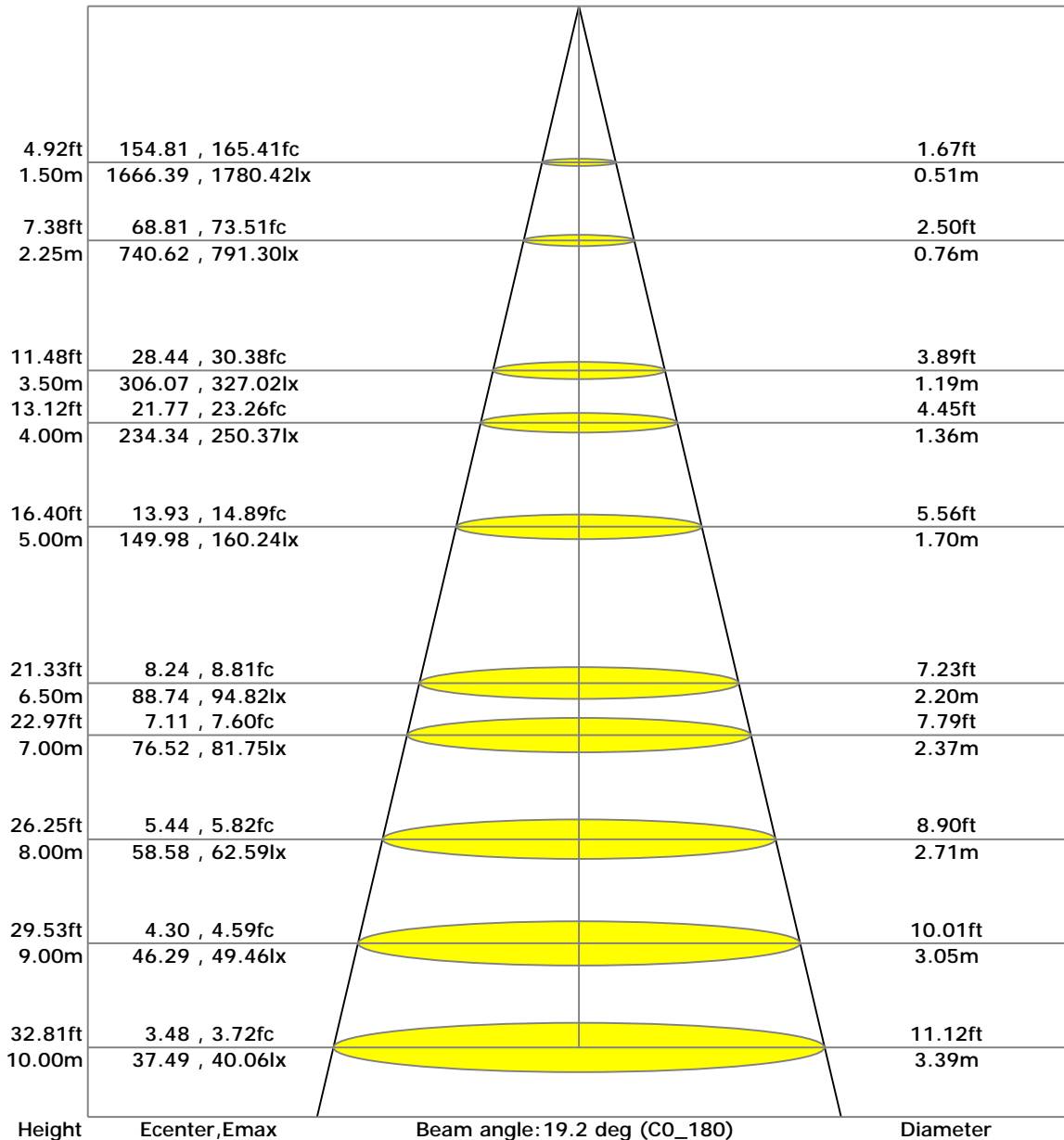
C/G	45	50	55	60	65	70	75	80	85
C0	1634	227	0	0	0	0	0	0	0
C90	1615	517	0	0	0	0	0	0	0
Dazzle	Quality	Illuminance	---	---	---	---	---	---	---
1.15	A	2000	1000	500	<=300				
1.5	B		2000	1000	500	<=300			
1.85	C			2000	1000	500	<=300		
2.2	D				2000	1000	500	<=300	
2.55	E					2000	1000	500	<=300
---	---	a	b	c	d	e	f	g	h



C角度范围: 0 - 360 Deg
 C角度间隔: 45.0 Deg
 测试速度: High
 环境温度:
 测试人员:
 测试日期: 2002-1-1 5:54:39

G角度范围: 0 - 90 Deg
 G角度间隔: 1.0 Deg
 测试系统: Huipu CPM-1800B Goniophotometer
 环境湿度:
 测试距离: 9.22 m
 备注:

照度距离曲线



C角度范围: 0 - 360 Deg
 C角度间隔: 45.0 Deg
 测试速度: High
 环境温度:
 测试人员:
 测试日期: 2002-1-1 5:54:39

G角度范围: 0 - 90 Deg
 G角度间隔: 1.0 Deg
 测试系统: Huipu CPM-1800B Goniophotometer
 环境湿度:
 测试距离: 9.22 m
 备注:

报告编号:

测试时间: 2002-1-1 5:54:39

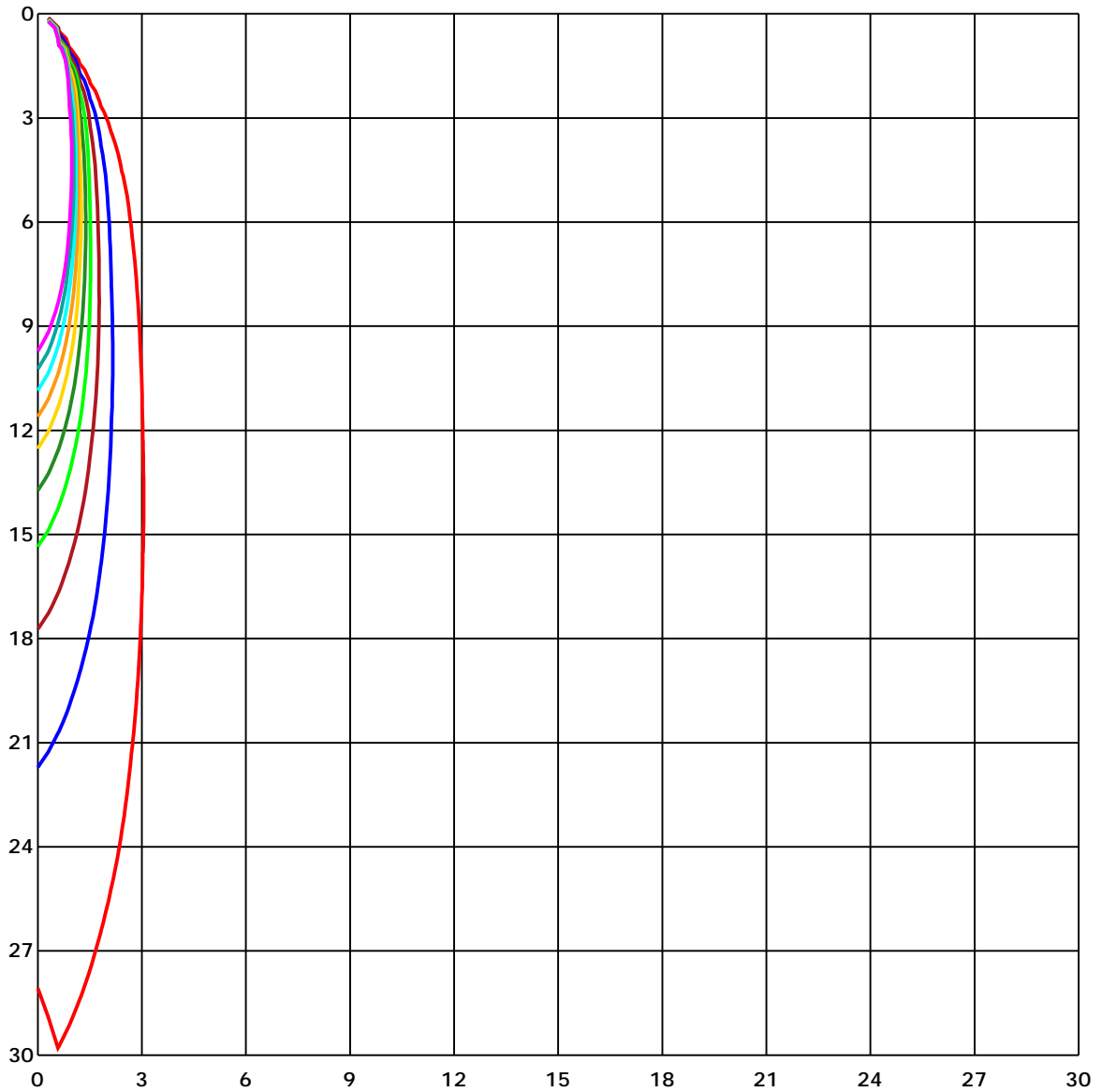
UGR(Unified Glare Rating) TABLE

天花板反射比	70	70	50	50	30	70	70	50	50	30
墙面反射比	50	30	50	30	30	50	30	50	30	30
地面反射比	20	20	20	20	20	20	20	20	20	20
房间尺寸 X Y	向前 (Viewed Endwise)					交叉 (Viewed Crosswise)				
2H 2H	6.82	6.89	7.02	7.07	7.32	7.94	8.01	8.14	8.19	8.44
3H	6.80	6.86	7.01	7.06	7.30	7.92	7.98	8.13	8.18	8.42
4H	6.79	6.85	7.00	7.05	7.30	7.91	7.97	8.12	8.17	8.42
6H	6.77	6.84	6.99	7.04	7.29	7.89	7.96	8.11	8.16	8.41
8H	6.76	6.83	6.98	7.03	7.29	7.88	7.95	8.10	8.15	8.41
12H	6.75	6.82	6.98	7.03	7.28	7.87	7.94	8.10	8.15	8.40
4H 2H	6.79	6.85	7.00	7.05	7.30	7.91	7.97	8.12	8.17	8.42
3H	6.75	6.82	6.98	7.03	7.28	7.87	7.94	8.10	8.15	8.40
4H	6.73	6.80	6.96	7.02	7.28	7.85	7.92	8.08	8.14	8.40
6H	6.71	6.78	6.95	7.00	7.27	7.83	7.90	8.07	8.12	8.39
8H	6.70	6.77	6.94	6.99	7.26	7.82	7.89	8.06	8.11	8.38
12H	6.69	6.75	6.94	6.99	7.26	7.81	7.87	8.06	8.11	8.38
8H 4H	6.76	6.83	6.98	7.03	7.29	7.88	7.95	8.10	8.15	8.41
6H	6.67	6.74	6.93	6.98	7.25	7.79	7.86	8.05	8.10	8.37
8H	6.66	6.72	6.92	6.97	7.25	7.78	7.84	8.04	8.09	8.37
12H	6.64	6.70	6.91	6.96	7.24	7.76	7.82	8.03	8.08	8.36
12H 4H	6.69	6.75	6.94	6.99	7.26	7.81	7.87	8.06	8.11	8.38
6H	6.66	6.72	6.92	6.97	7.25	7.78	7.84	8.04	8.09	8.37

C角度范围: 0 - 360 Deg
 C角度间隔: 45.0 Deg
 测试速度: High
 环境温度:
 测试人员:
 测试日期: 2002-1-1 5:54:39

G角度范围: 0 - 90 Deg
 G角度间隔: 1.0 Deg
 测试系统: Huipu CPM-1800B Goniophotometer
 环境湿度:
 测试距离: 9.22 m
 备注:

空间等照度曲线



Unit of illumination: lx

- | | |
|----------|----------|
| — 39.792 | — 19.896 |
| — 35.813 | — 15.917 |
| — 31.834 | — 11.938 |
| — 27.854 | — 7.958 |
| — 23.875 | — 3.979 |

C角度范围: 0 - 360 Deg
 C角度间隔: 45.0 Deg
 测试速度: High
 环境温度:
 测试人员:
 测试日期: 2002-1-1 5:54:39

G角度范围: 0 - 90 Deg
 G角度间隔: 1.0 Deg
 测试系统: Huipu CPM-1800B Goniophotometer
 环境湿度:
 测试距离: 9.22 m
 备注:

报告编号:

测试时间: 2002-1-1 5:54:39

光强分布数据

Gamma/C	C0	C45	C90	C135	C180	C225	C270	C315	C360	
G0	3749.38	3833.2	3953.57	3899.08	3749.38	3833.2	3953.57	3899.08	3749.38	
G1	3563.47	3679.25	3858.79	3771.06	3892.03	3934.02	3990.55	3976.61	3563.47	
G2	3334.03	3483.47	3713.59	3596.79	3976.61	3975.5	3963.86	3990.89	3334.03	
G3	3068.8	3251.74	3531.33	3380.95	4005.94	3954.59	3879.1	3946.69	3068.8	
G4	2783.35	2984.39	3308.61	3130.01	3976.78	3877.83	3742.24	3843.57	2783.35	
G5	2495.68	2707.01	3060.81	2853.48	3890.33	3752.19	3559.22	3688.09	2495.68	
G6	2205.71	2435.41	2793.97	2584.85	3745.39	3571.63	3333.44	3487.05	2205.71	
G7	1906.23	2139.07	2523.9	2291.74	3557.35	3351.8	3075.94	3246.13	1906.23	
G8	1650.1	1868.23	2242.78	2017.51	3320.68	3096.09	2789.38	2977.25	1650.1	
G9	1402.64	1615.25	1968.63	1749.64	3054.78	2813.1	2505.88	2686.78	1402.64	
G10	1197.34	1387.0	1716.58	1508.39	2762.35	2521.26	2206.05	2393.58	1197.34	
G11	1020.95	1181.53	1484.16	1292.38	2471.11	2225.95	1918.98	2101.15	1020.95	
G12	873.12	1010.16	1279.55	1106.21	2165.25	1931.56	1655.11	1833.21	873.12	
G13	745.61	867.51	1096.18	947.08	1878.77	1657.92	1405.36	1572.57	745.61	
G14	640.88	743.23	944.87	813.96	1612.44	1416.92	1195.9	1342.03	640.88	
G15	553.23	639.26	815.15	700.13	1374.5	1195.39	1009.82	1139.71	553.23	
G16	483.78	556.12	706.42	608.32	1170.23	1008.12	856.03	967.31	483.78	
G17	421.39	485.74	613.51	529.94	989.92	852.89	723.42	818.46	421.39	
G18	371.83	425.55	537.25	462.45	843.96	723.85	615.04	701.57	371.83	
G19	328.64	373.27	471.03	406.34	718.92	615.63	523.65	601.09	328.64	
G20	291.75	331.79	417.14	358.57	616.14	527.05	451.05	519.74	291.75	
G21	259.79	293.53	369.96	317.93	533.43	450.54	390.36	450.37	259.79	
G22	232.84	262.59	328.98	283.16	464.4	391.21	340.46	393.25	232.84	
G23	208.78	234.88	292.85	251.71	404.81	341.48	299.23	345.98	208.78	
G24	187.19	210.91	263.1	226.21	355.42	299.48	264.55	306.88	187.19	
G25	167.47	189.4	236.15	202.15	312.41	264.72	234.45	271.77	167.47	
G26	150.63	170.1	212.78	181.07	277.89	236.66	209.04	244.06	150.63	
G27	135.08	152.17	190.84	162.28	247.46	211.42	186.51	219.58	135.08	
G28	120.97	136.95	171.97	145.62	220.94	189.74	166.62	196.71	120.97	
G29	107.62	122.75	154.55	130.23	198.15	169.51	148.59	176.31	107.62	
G30	95.63	109.15	138.14	115.87	178.35	152.59	134.06	158.8	95.63	
G31	84.24	96.06	123.35	101.76	159.65	137.2	120.12	143.24	84.24	
G32	73.36	84.75	109.41	89.34	144.26	123.26	107.28	129.3	73.36	
G33	62.65	73.79	96.06	77.95	129.13	110.17	95.63	115.27	62.65	
G34	53.9	63.59	83.9	66.9	116.38	99.2	84.92	103.37	53.9	
G35	45.22	53.64	72.26	56.79	103.46	88.32	74.3	91.98	45.22	
G36	37.91	45.22	61.97	47.69	91.98	77.87	64.86	80.59	37.91	

C角度范围: 0 - 360 Deg
 C角度间隔: 45.0 Deg
 测试速度: High
 环境温度:
 测试人员:
 测试日期: 2002-1-1 5:54:39

G角度范围: 0 - 90 Deg
 G角度间隔: 1.0 Deg
 测试系统: Huipu CPM-1800B Goniophotometer
 环境湿度:
 测试距离: 9.22 m
 备注:

报告编号:

测试时间: 2002-1-1 5:54:39

光强分布数据(Continue 1)

Gamma/C	C0	C45	C90	C135	C180	C225	C270	C315	C360
G37	31.28	37.91	52.28	39.87	81.18	68.52	55.77	70.05	31.28
G38	25.67	31.62	44.29	32.98	71.15	60.19	47.52	60.61	25.67
G39	21.17	25.76	37.06	26.52	61.8	52.03	40.12	51.43	21.17
G40	17.17	21.0	30.94	21.59	53.3	44.97	33.66	43.44	17.17
G41	13.86	17.09	25.67	17.43	45.39	38.34	27.71	36.47	13.86
G42	11.39	13.94	21.51	14.11	38.76	33.07	23.21	30.6	11.39
G43	9.1	11.22	17.77	11.22	32.9	27.97	19.13	25.33	9.1
G44	7.4	9.01	14.71	9.1	27.8	23.89	15.81	20.91	7.4
G45	5.78	7.4	12.41	7.31	23.46	20.06	12.92	17.26	5.78
G46	4.68	5.87	10.29	5.87	19.89	17.17	10.63	14.45	4.68
G47	3.57	4.34	8.59	4.68	16.66	14.62	8.42	11.99	3.57
G48	2.55	3.06	7.31	3.74	14.2	12.24	6.8	10.29	2.55
G49	1.36	1.96	6.12	2.89	11.99	10.54	5.36	8.5	1.36
G50	0.51	0.94	5.19	2.13	10.2	8.84	4.17	7.23	0.51
G51	0.0	0.09	4.08	1.28	8.59	7.57	3.23	6.04	0.0
G52	0.0	0.0	3.23	0.51	7.31	6.12	2.38	4.93	0.0
G53	0.0	0.0	2.21	0.0	6.04	4.93	1.36	4.0	0.0
G54	0.0	0.0	1.36	0.0	4.76	3.91	0.68	3.15	0.0
G55	0.0	0.0	0.6	0.0	3.57	2.89	0.0	2.38	0.0
G56	0.0	0.0	0.09	0.0	2.64	2.21	0.0	1.79	0.0
G57	0.0	0.0	0.0	0.0	1.79	1.45	0.0	0.85	0.0
G58	0.0	0.0	0.0	0.0	1.28	0.77	0.0	0.26	0.0
G59	0.0	0.0	0.0	0.0	0.68	0.34	0.0	0.0	0.0
G60	0.0	0.0	0.0	0.0	0.43	0.17	0.0	0.0	0.0
G61	0.0	0.0	0.0	0.0	0.17	0.0	0.0	0.0	0.0
G62	0.0	0.0	0.0	0.0	0.09	0.0	0.0	0.0	0.0
G63	0.0	0.0	0.0	0.0	0.0	0.0	0.0	0.0	0.0
G64	0.0	0.0	0.0	0.0	0.0	0.0	0.0	0.0	0.0
G65	0.0	0.0	0.0	0.0	0.0	0.0	0.0	0.0	0.0
G66	0.0	0.0	0.0	0.0	0.0	0.0	0.0	0.0	0.0
G67	0.0	0.0	0.0	0.0	0.0	0.0	0.0	0.0	0.0
G68	0.0	0.0	0.0	0.0	0.0	0.0	0.0	0.0	0.0
G69	0.0	0.0	0.0	0.0	0.0	0.0	0.0	0.0	0.0
G70	0.0	0.0	0.0	0.0	0.0	0.0	0.0	0.0	0.0
G71	0.0	0.0	0.0	0.0	0.0	0.0	0.0	0.0	0.0
G72	0.0	0.0	0.0	0.0	0.0	0.0	0.0	0.0	0.0
G73	0.0	0.0	0.0	0.0	0.0	0.0	0.0	0.0	0.0

C角度范围: 0 - 360 Deg
 C角度间隔: 45.0 Deg
 测试速度: High
 环境温度:
 测试人员:
 测试日期: 2002-1-1 5:54:39

G角度范围: 0 - 90 Deg
 G角度间隔: 1.0 Deg
 测试系统: Huipu CPM-1800B Goniophotometer
 环境湿度:
 测试距离: 9.22 m
 备注:

